



2026

# Elternberatung Frühe Hilfen

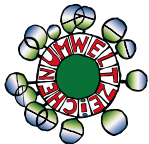
Informieren  
Sicherheit geben



LAND  
SALZBURG

---

ausführliche Informationen auf unserer Homepage ersichtlich - bitte den QR-Code verwenden.



Gedruckt nach der Richtlinie „Druckerzeugnisse“ des Österreichischen Umweltzeichens, Druckerei Land Salzburg, UW-Nr. 1271

**Impressum**

**Medieninhaber:** Land Salzburg | **Herausgeber:** Abteilung 3 - Soziales, vertreten durch DSA Mag. Andreas Eichhorn MBA | **Gestaltung:** Landes-Medienzentrum  
**Druck:** Druckerei Land Salzburg | **Alle:** Postfach 527, 5010 Salzburg  
**Bild Seite 4:** Land Salzburg/Neumayr; **Grafik/Frosch:** Adobe Stock; **Grafiken:** Freepik

# Inhalt

Alle Angebote der Elternberatung - Frühe Hilfen sowie die birdi-Familienbegleitung sind **kostenlos.**

Unser Team .....	4
Kontakt und Info.....	5
Elternberatung.....	6
Beratungsstellen in der Stadt Salzburg.....	8
Beratungsstellen im Flachgau .....	9
Beratungsstellen im Tennengau .....	8
Einzelberatung.....	10
Angebot bei frühen Krisen .....	11
Gruppenangebote.....	12
Wichtige Adressen .....	14
Wege vor und nach der Geburt.....	15
birdi Frühe Hilfen Salzburg.....	18

## Unser Team



Ein Kind kommt  
auf die Welt -  
alles neu,  
alles anders ...

Die Mitarbeiterinnen und Mitarbeiter der Elternberatung - Frühe Hilfen stehen Familien in der Stadt Salzburg sowie im Flachgau und Tennengau mit all ihrem Wissen und ihrer Erfahrung von der Schwangerschaft bis zum Schuleintritt der Kinder zur Seite.

Unser Team ist interdisziplinär zusammengesetzt und besteht aus ÄrztInnen, PsychologInnen, SozialarbeiterInnen, Pflegefachkräften, Hebammen und ElementarpädagogInnen.

Die Stärke zeigt sich auch in der Vielfalt der Zusatzqualifikationen und der Bereitschaft zur ständigen Aus- und Weiterbildung.

## Kontakt und Info

### Elternberatung - Frühe Hilfen

Fasaneriestraße 35, 5020 Salzburg  
Regionen: Stadt Salzburg, Flachgau, Tennengau

**Telefonzeiten:** Mo-Fr von 8:30-12:00 Uhr

**Leitung:** DSA Herbert Huka-Siller

Tel.: 0662 8042-2888

Mobil: 0664 8565460

**Sekretariat:** Christine Stoifl-Schönauer

Tel.: 0662 8042-2887

E-Mail: [elternberatung@salzburg.gv.at](mailto:elternberatung@salzburg.gv.at)

[www.salzburg.gv.at/elternberatung](http://www.salzburg.gv.at/elternberatung)

[www.facebook.com/elternberatung.salzburg](https://www.facebook.com/elternberatung.salzburg)



### pepp - Gemeinnützige GmbH

Tel.: 06542 56531

E-Mail: [office@pepp.at](mailto:office@pepp.at)

[www.pepp.at](http://www.pepp.at)

Regionen: Pinzgau, Pongau, Lungau





# Elternberatung

6

Das Angebot richtet sich an:

- werdende Eltern
- Familien mit Säuglingen und Kindern bis zum Schuleintritt
- mit der Pflege und Erziehung von Säuglingen und Kindern betraute Personen
- Säuglinge und Kinder
- Familien in allen Lebenslagen

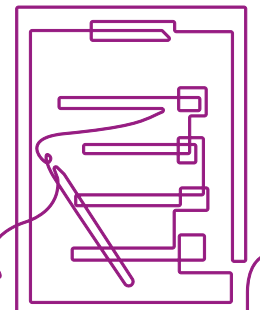
Es gibt kein Alter, in dem alles so wahnsinnig intensiv erlebt wird wie in der Kindheit. Wir Großen sollten uns daran erinnern.“

Astrid Lindgren (1907-2002)

Während den Elternberatungsstunden steht ein multiprofessionelles Team für alle Fragen und Anliegen zur Verfügung. Unsere Elternberatungsstellen können ohne Voranmeldung in den Öffnungszeiten besucht werden. Das Beratungsangebot umfasst beispielsweise:

- Ärztliche Untersuchung
- Wachstums- und Gewichtskontrolle
- Säuglingsernährung: Stillen und Flaschenernährung
- Beikosteinführung, Ernährung im Kleinkindalter
- Babypflege und Babymassage
- Handling und Tragen
- Schlafen
- Hilfe bei Anpassungs- und Regulationsproblemen
- Beratung in Erziehungsfragen
- Sozialrechtliche Beratung
- Infos zu finanziellen Hilfen

Notizen



7

## Beratungsstellen in der Stadt Salzburg

Stadtteil	Adresse/Telefon	Tag/Uhrzeit
<b>Zentrale Lehen</b>	Fasaneriestraße 35 0662/8042-2887	Mo - Fr 8:00 - 12:00 Uhr
<b>Aigen/Parsch</b>	Rettenpacherstraße 13 0664/3883741	Mittwoch 08:30 - 11:00 Uhr
<b>Altstadt</b>	Anton-Neumayr-Platz 3 0664/1108755	Donnerstag 08:30 - 11:00 Uhr
<b>Itzling</b>	Schopperstraße 17 0664/6116642	Donnerstag 08:30 - 11:00 Uhr
<b>Lehen</b>	Strubergasse 64 0664/6116637	Dienstag 08:30 - 11:00 Uhr
<b>Liefering</b>	Laufenstraße 49 0664/8605727	Montag 14:00 - 16:00 Uhr
<b>Maxglan/Taxham</b>	Kleißheimer Allee 51B 0664/8605727	Mittwoch 14:00 - 16:00 Uhr

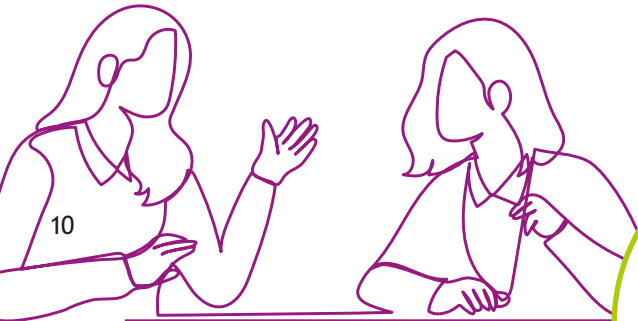
## Beratungsstellen im Tennengau

Gemeinde	Adresse	Tag/Uhrzeit
<b>Abtenau VS Abtenau</b>	Markt 205 5541 Abtenau	2.+ 4. Mi im Monat 15:30 - 17:00 Uhr
<b>Hallein Mittelschule</b>	Lindorferplatz 7 5400 Hallein	Donnerstag 14:00 - 16:00 Uhr
<b>Kuchl Gemeindeamt</b>	Markt 25 5431 Kuchl	1.+ 3. Do im Monat 09:00 - 11:00 Uhr

## Beratungsstellen im Flachgau

Gemeinde	Adresse	Tag/Uhrzeit
<b>Anthering Salzachpraxis</b>	Salzburger Straße 13 5102 Anthering	1. Mi im Monat 10:00 - 11:30 Uhr
<b>Bergheim Ordination Dr. Rabl</b>	Dorfstraße 39 5101 Bergheim	1. + 3. Di im Monat 13:30 - 15:30 Uhr
<b>Berndorf Pfarrhof</b>	Sportplatzstraße 4 5156 Berndorf	1.+ 3. Mi im Monat 09:00 - 11:00 Uhr
<b>Eugendorf Seniorenwohnhaus</b>	Sonnenweg 9 5301 Eugendorf	3. Di im Monat 14:00 - 16:00 Uhr
<b>Nußdorf Ordination DDr. Hubner</b>	Hauptstraße 8 5151 Nußdorf	2. Di im Monat 09:00 - 11:00 Uhr
<b>Oberndorf Stadthalle</b>	Josepf-Mohr-Straße 4A 2. Stock, 5110 Oberndorf	2.+ 4. Mo im Monat 09:00 - 10:30 Uhr jeden 3. Di 15:00 - 16:30 Uhr
<b>Obertrum Vereinszentrum</b>	Seestraße 4 5162 Obertrum	2.+ 4. Do im Monat 08:30 - 10:30 Uhr
<b>Schleedorf Tageszentrum</b>	Dorf 103 5205 Schleedorf	1. Do im Monat 08:30 - 10:30 Uhr
<b>Seekirchen Strandbad</b>	Seestraße 2 5201 Seekirchen	1. Dienstag 14:00 - 16:00 Uhr
<b>St. Gilgen Seniorenwohnhaus</b>	Dr.-Fritz-Rihl-Weg 2 5340 St. Gilgen	1. + 3. Mi im Monat 14:00 - 16:00 Uhr
<b>Straßwalchen Seniorenwohnhaus</b>	Mondseerstraße 16 5204 Straßwalchen	2.+ 4. Mi im Monat 14:00 - 16:00 Uhr
<b>Strobl Kindergarten</b>	Theo-Lingen-Platz 1 5350 Strobl	2.+ 4. Di im Monat 14:00 - 16:00 Uhr
<b>Thalgau</b>	Sportplatzstraße 39 5303 Thalgau	1. oder 4. Do im Monat 15:00 - 17:00 Uhr
<b>Wals Seniorenwohnhaus</b>	Jakob-Lechnerweg 16 5071 Wals	1.+ 3. Di im Monat 14:00 - 16:00 Uhr

# Einzelberatung



10

Ärztliche  
Beratung  
Beratung durch  
Hebammen und  
Pflegefachkräfte  
Psychologische  
Beratung  
Soziale Arbeit

Wir bieten individuelle Information und Unterstützung in vertraulichen Einzelgesprächen an.

## Mögliche Themen:

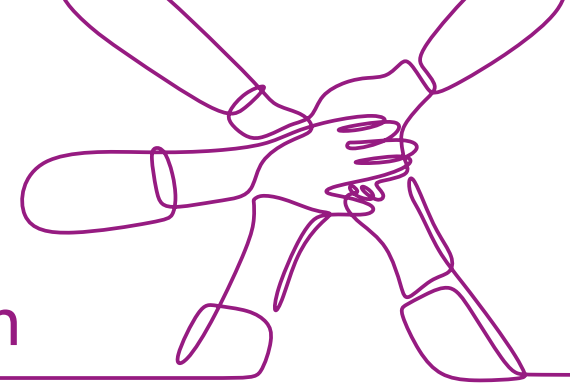
- Fragen zur kindlichen Entwicklung, Pflege und Ernährung
- Eltern-Kind-Beziehung
- Stärkung der Elternrolle
- Gefühle großer Überforderung oder Erschöpfung
- Umgang mit Herausforderungen wie z.B. Schlafen, Wutanfälle, Windelfrei werden, Trennungängste, Eingewöhnung, Geschwisterkonflikte
- Fragen zu finanziellen Unterstützungen
- Fragen zur Antragsstellung bei Behörden
- Belastende Erfahrungen während Schwangerschaft und Geburt sowie nach unvollendeten Schwangerschaften

Auch dieses Angebot ist kostenlos, mehrere Termine sind möglich.

In speziellen Fällen können auch Hausbesuche angeboten werden.

Bei Bedarf vermitteln wir zu passenden weiteren Angeboten oder Fachpersonen.

# Angebot bei frühen Krisen



„Wir kommen nicht zur Ruhe!“

**Raum für Elternsorgen rund um Schreien, Schlafen, Ernähren und andere belastende Erfahrungen beim Start ins Familienleben**

Sie bekommen schnelle Unterstützung,

- wenn Ihr Baby viel schreit, unruhig ist, wenig schläft und Sie sich dadurch überfordert fühlen
- wenn Schwangerschaft oder Geburt für Sie als Eltern oder für Ihr Kind seelisch oder körperlich sehr belastend waren
- wenn Sie sich Sorgen um das Gedeihen Ihres Babys machen
- wenn der Aufbau der Beziehung zu Ihrem Baby schwerfällt

## Nähere Infos und Anmeldung

E-Mail: [elternberatung@salzburg.gv.at](mailto:elternberatung@salzburg.gv.at) oder  
Tel.: 0662 8042-2887

- Spezialisierte Psychologin
- Fachperson für Pflege- und Ernährungsfragen (bei Bedarf)
- Kostenlos
- Dauer: ca. 1,5 Stunden

# Gruppen-angebote



12

## Elterncafé

- Offener Treffpunkt zum Austausch
- Elternberatungsstelle Altstadt  
Anton-Neumayr-Platz 3, 5020 Salzburg  
Dienstag und Freitag von 8:30 - 11:30 Uhr

„Hier habe ich Freundinnen für's Leben gefunden!“

## Eltern-Kind-Gruppe

- Spielen in einer Gruppe
- Erste Fingerspiele und Lieder
- Soziales Lernen
- Austausch und Unterstützung
- Dauer: 2 Stunden

### Info und Anmeldung zu den Gruppenangeboten in Salzburg Stadt, Flachgau, Tennengau

E-Mail: [elternberatung@salzburg.gv.at](mailto:elternberatung@salzburg.gv.at)  
oder  
telefonisch in unserem Sekretariat:  
0662 8042-2887

## Geburtsvorbereitung

- individuelle Geburtsvorbereitung in Form von Einzelberatungen
- Geburtsvorbereitungskurs in einer Gruppe
- nähere Infos auf unserer Homepage

Durch die Beratung in der Schwangerschaft fühle ich mich sicherer und weiß, was auf mich zukommt.

## Still- und Babygruppen

Beratung, Informationen, Hilfestellung bei Fragen rund um:

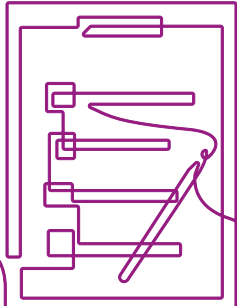
- Stillen/Ernährung
- Gesundheit und Babypflege
- Entwicklung
- Alltag mit dem Baby

Erfahrungsaustausch und Spiel in einer Gruppe.

## Rückbildungsgymnastik

- Fachkundige Begleitung zur Gesundheitsvorsorge nach der Geburt
- Gymnastikübungen zur gezielten Kräftigung von Beckenboden, Bauch, Gesäß- und Rückenmuskulatur
- Mütter von und mit Säuglingen im ersten Lebensjahr

13



## Wichtige Adressen

14

### **ÖGK - Österreichische Gesundheitskasse**

Engelbert-Weiß-Weg 10  
5020 Salzburg  
Tel.: 05 076617

### **Finanzamt**

Aignerstraße 10  
5026 Salzburg  
Tel.: 0662 6380-0

### **AK-Kammer für Arbeiter und Angestellte**

Markus-Sittikus-Straße 10  
5020 Salzburg  
Tel.: 0662 8687-0

### **Arbeitsmarkt Service**

Auerspergstraße 67  
5020 Salzburg  
Tel.: 0662 8883-0

### **Magistrat Salzburg**

Gesundheitsamt,  
Meldeamt, Standesamt,  
Amt für öffentliche Ordnung  
(Fremdenbehörde)  
Tel.: 0662 8072-0

### **Kinder- und Jugendhilfe**

#### **Magistrat Stadt Salzburg**

St. Julienstraße 20  
5020 Salzburg  
Tel.: 0662 8072-0

#### **BH Salzburg Umgebung**

Dr. Hans Katschthalerplatz 1  
5201 Seekirchen  
Tel.: 05 759957

#### **BH Hallein**

Schwarzstraße 14  
4500 Hallein  
Tel.: 05 759960

#### **BH St. Johann**

Hauptstraße 1  
5600 St. Johann  
Tel.: 05 759962

#### **BH Tamsweg**

Kapuzinerplatz 1  
5580 Tamsweg  
Tel.: 05 759965

#### **BH Zell am See**

Stadtplatz 1  
5700 Zell am See  
Tel.: 05 759967



15

## Wege vor und nach der Geburt

Detaillierte Informationen:  
[www.help.gv.at](http://www.help.gv.at)

Zu erledigen ...	Zeitpunkt	Zur Vorlage beim ...	Unterlagen
Kündigungsschutz/Schutzbestimmungen	Ab Kenntnis der Schwangerschaft	Arbeitgeber (Vorsicht bei Probezeit und befristeten Arbeitsverhältnissen)	Ärztliche Bescheinigung
Individuelles Beschäftigungsverbot, vorzeitiger Mutterschutz (Wochengeld)	Bei Gefährdung von Mutter und Kind	zuständige Krankenkasse	Bescheinigung durch GynäkologIn
Kurse zur Vorbereitung auf Geburt und Elternschaft	Kurse im letzten Drittel d. Schwangerschaft		Anmeldung bei der Elternberatung-Frühe Hilfen o. a.
Schutzfristberechnung für den Mutterschutzbeginn, Absolutes Beschäftigungsverbot + Wochengeld	Spätestens in der 12. Woche vor errechnetem Geburtstermin, Beginn der Schutzfrist: 8 Wochen vor errechnetem Geburtstermin	Arbeitgeber, 4 Wochen bevor Antritt Mutterschutz zuständige Krankenkasse	Arbeits- und Entgeltbestätigung für Wochengeld (2-seitiges Formular - Bestätigung Dienstgeber und Arzt)
Geburtsurkunde (im Krankenhaus möglich)	Binnen einer Woche	Standesamt	<b>Eheliches Kind:</b> Heiratsurkunde, Meldezettel Geburtsurkunde der Eltern, Staatsbürgerschaftsnachweis bzw. Reisepass (Kopie) bei Eltern aus dem Ausland; <b>Uneheliches Kind:</b> Geburtsurkunde der Mutter, Staatsbürgerschaftsnachweis und Meldezettel der Mutter, Vaterschaftsanerkenntnis
Vaterschaftsanerkenntnis und Obsorgevereinbarung bei unehelicher Geburt	So bald wie möglich, Terminvereinbarung notwendig	Standesamt, Kinder- und Jugendhilfe, Gericht oder Notar	Geburtsurkunde des Vaters, Staatsbürgerschaftsnachweis bzw. Reisepass des Vaters
Anmeldung des Babys (Meldezettel) → im Krankenhaus möglich	So bald wie möglich	Meldeamt/Wohnsitzgemeinde	Geburtsurkunde des Kindes, 1 Meldezettel für das Kind, vom KH aus nur Meldezettel des Kindes ausfüllen
Fortzahlung des Wochengeldes	So bald wie möglich	Zuständige Krankenkasse	Geburtsbestätigung, Krankenhausentlassungsschein, bzw. Geburtsurkunde
Krankenversicherung des Kindes	So bald wie möglich	Zuständige Krankenkasse	Krankenhausentlassungsschein, Geburtsbestätigung oder Geburtsurkunde
Anmeldebescheinigung für das Kind (EWR-Bürger und Schweizer Staatsbürger)	So bald wie möglich, spätestens vier Monate nach der Geburt	Bezirkshauptmannschaft bzw. in der Stadt Salzburg Amt für öffentliche Ordnung (Fremdenbehörde) des Magistrats	Geburtsurkunde und Passfoto des Kindes, E-Card und Lohnzettel der Eltern, Meldezettel der Eltern und des Kindes, Mietvertrag oder Eigentumsnachweis, Heiratsurkunde bzw. Vaterschaftsanerkenntnis, Anmeldebescheinigung der Eltern (bei Niederlassung ab 1.1.2006)
Aufenthaltstitel für das Kind (Nicht EWR-Bürger)	So bald wie möglich, spätestens sechs Monate nach der Geburt	Bezirkshauptmannschaft bzw. in der Stadt Salzburg Amt für öffentliche Ordnung (Fremdenbehörde) des Magistrats	Siehe Unterlagen „Anmeldebescheinigung“, aber Aufenthaltstitel der Eltern (z.B. NAG-Karte) statt Anmeldebescheinigung
Familienbeihilfe + Kinderabsetzbetrag, Mehrkindzuschlag ab dem 3. Kind	Keine Antragstellung mehr erforderlich	Wohnsitzfinanzamt	Geburtsurkunde <b>Nicht-EU-Bürger:</b> zusätzlich NAG-Karte (Antragsteller und Kind) <b>EU-Bürger:</b> Anmeldebescheinigung (Antragsteller und Kind) <b>Asylberechtigte:</b> positiver Asylbescheid (Antragsteller und Kind)
Kinderbetreuungsgeld <b>Achtung:</b> Bei Nicht-Vorlage der Mutter-Kind-Pass-Untersuchungen erfolgt die Kürzung des Kinderbetreuungsgeldes um die Hälfte: in Modell I ab 25. Lebensmonat, in Modell II ab 17. Lebensmonat, in Modell III ab 13. Lebensmonat. 2 Modelle (12+2) ab 10. Lebensmonat	Ab Geburt bzw. nach Wochengeldbezug spätestens 6 Monate nach der Geburt; 2 Bezugsvarianten in Form eines einkommensabhängigen Kinderbetreuungsgeldes oder in Form eines flexiblen Kinderbetreuungsgeldkontos <b>Mutter-Kind-Pass:</b> Nachweis der ersten 9 Untersuchungen bis zum Ende des 11. Lebensmonates des Kindes, 10. Untersuchung bis zum Ende des 18. Lebensmonates des Kindes	Bei zuständiger Krankenkasse: Änderung der gewählten Variante innerhalb von 14 Tagen, ab Antragstellung	Antragsformular, Meldezettel, Nachweis über Bezug der Familienbeihilfe <b>Nicht EU-Bürger:</b> Zusätzlich NAG-Karte (Kind u. Antragsteller), Reisepass <b>EU-Bürger:</b> Zusätzlich Anmeldebescheinigung (Kind u. Antragsteller), Reisepass, Bestätigungsblätter des Mutter-Kind-Passes <b>Asylberechtigte:</b> zusätzlich positiver Asylbescheid (Antragsteller und Kind), Bestätigungsblätter des Mutter-Kind-Passes
Karenz: Anmeldung der Voll- bzw. Teilzeitkarenz, Kündigungsschutz	<b>Mutter:</b> innerhalb der Schutzfrist <b>Vater:</b> bis 8 Wochen nach der Geburt <b>Bei Wechsel:</b> 3 Monate vor Antritt	Arbeitgeber	Hinweis: Kündigungsschutz bis zum 2. Geburtstag des Kindes
Abfertigung lt. Kollektivvertrag	Kündigung bis spätestens 3 Monate vor vereinbartem Wiedereintritt	Arbeitgeber	

# birdi

## Frühe Hilfen Salzburg

18

**Begleitung und Unterstützung** von werdenden Eltern und Familien mit Kindern von 0-3 Jahren, die sich in belastenden Lebenssituationen befinden.

**FamilienbegleiterInnen machen Hausbesuche.**

**birdi** ist ein **kostenloses** Angebot im gesamten Bundesland Salzburg

**Nähere Informationen:**

Telefon: 0662 8042-2887

E-Mail: [birdi@salzburg.gv.at](mailto:birdi@salzburg.gv.at)

Internet: [www.salzburg.gv.at/elternberatung](http://www.salzburg.gv.at/elternberatung)

**Wenn Sie außerhalb der Stadt Salzburg wohnen:**

Telefon: 06542 56531

E-Mail: [birdi@pepp.at](mailto:birdi@pepp.at)

Internet: [www.pepp.at/birdi](http://www.pepp.at/birdi)

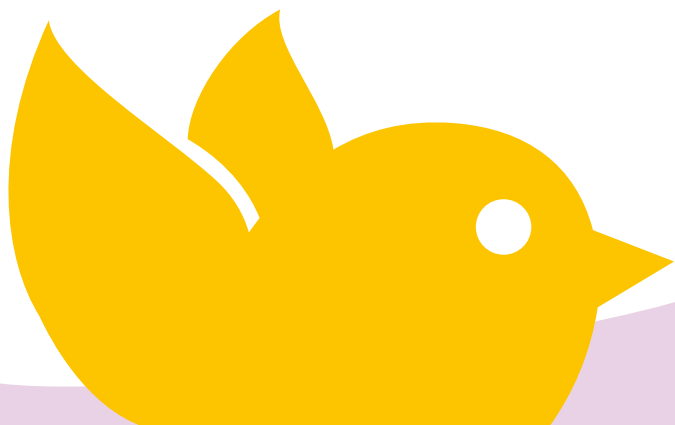


**Telefonhotline für die Stadt Salzburg:**

0662 8042-2887 oder 0664 8565460

Di - Fr von 8:30 - 12:00 Uhr und

Di - Do von 14:00 - 16:00 Uhr



LAND  
SALZBURG

---