


## 1. Allgemeines

Der Zugang zum Landesnetz stellt folgende Anforderungen an die Software:

Betriebssystem: Windows 10, 64-bit

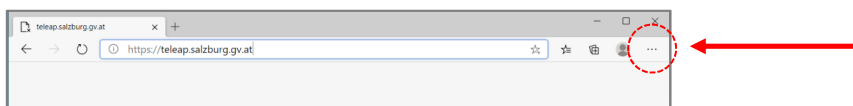
Webbrowser: Microsoft Edge - in der jeweils aktuellen Version  
Mozilla Firefox - in der jeweils aktuellen Version  
Google Chrome - in der jeweils aktuellen Version

Client Software: Citrix WorkspaceApp (ICA-Client)   
Installierte, aktivierte und aktuelle Antiviren-Software

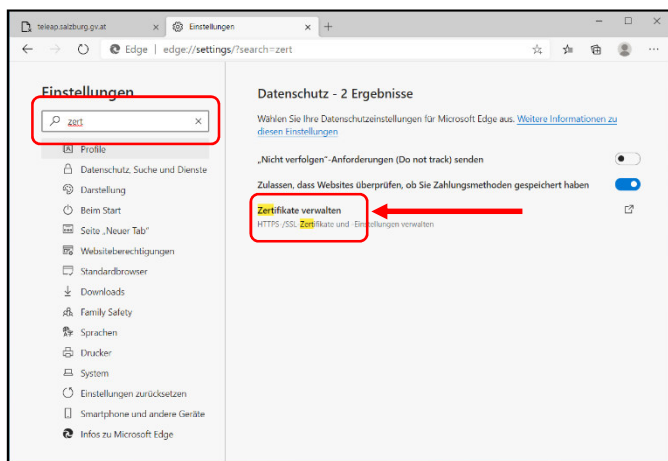
## 2. De- und Installation des Zertifikates mit Microsoft Edge

### 2.1 Deinstallation des persönlichen Zertifikates

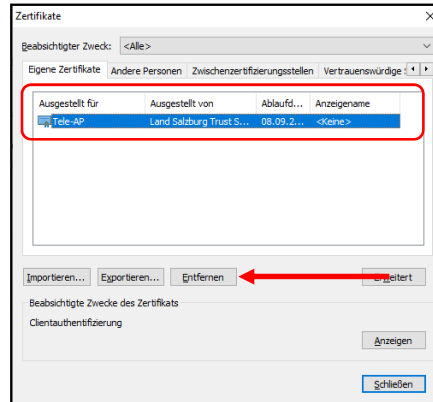
Klicken Sie im „Edge-Browser“ auf das Icon mit den „3 Punkten“ und auf „Einstellungen“.



Es wird eine zusätzliche Registerkarte geöffnet. Befüllen Sie das Suchfeld mit „Zert“ und klicken auf „Zertifikate verwalten“.



Markieren Sie das installierte Zertifikat und klicken auf die Schaltfläche „Entfernen“.

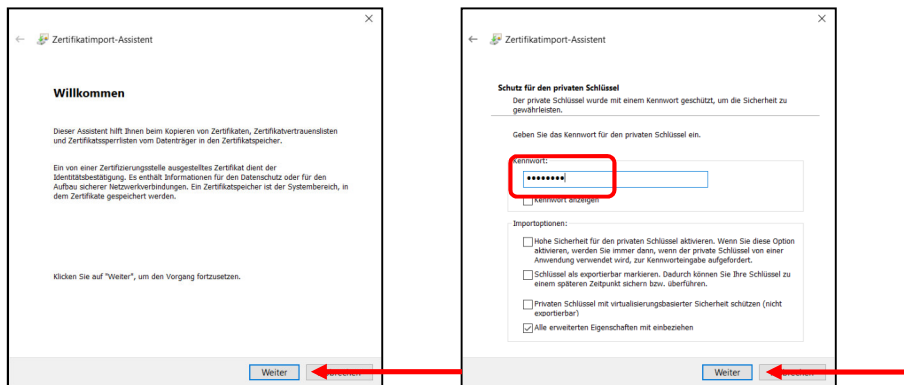


Schließen Sie nun den Assistent und den Browser.

### 3.2 Installation des persönlichen Zertifikates

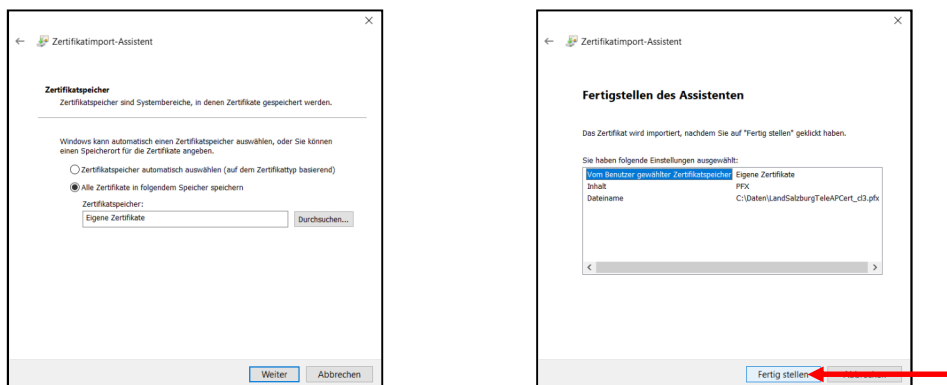
Das benötigte Zertifikat wird Ihnen per Email und das zugehörige Passwort per „SMS“ zugeschickt. Speichern Sie das Zertifikat auf Ihrem Rechner.

Klicken Sie nun doppelt auf das gespeicherte Zertifikat.



Verwenden das Passwort, welches Ihnen per „SMS“ zugestellt wurde → „Weiter“

Das Zert wird installiert



Bestätigen Sie die Fertigstellung.

Schließen Sie den Installationsassistenten.

Das persönliche Zertifikat ist nun installiert.

Ihr Telearbeitsplatz kann mit dem aktuellen Zertifikat wieder verwendet werden.

Bei Fragen steht Ihnen unser Helpdesk-Team entweder unter der Telefonnummer +43/662/8042/2999 oder per eMail an [helpdesk@salzburg.gv.at](mailto:helpdesk@salzburg.gv.at) gerne zur Verfügung.