

1. Allgemeines

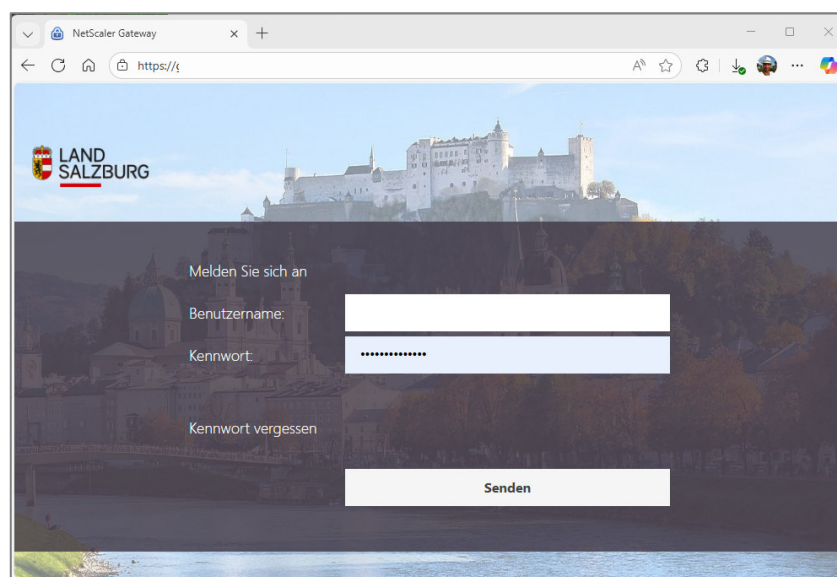
Wenn Ihr Rechner alle von der Landesinformatik geforderten Kriterien erfüllt, haben Sie die Möglichkeit Daten zwischen Ihrem Computer (Laufwerk „C“) und den Netzlaufwerken auszutauschen. Nur möglich über das Citrix-Portal „Trust“ bzw. „Trustintern“.

Bitte beachten Sie:

Erfolgt die Verbindung über den „HTML5-WebClient“ (Sitzung startet in einer neuen Registerkarte des Browsers), steht diese Funktion nicht zur Verfügung.

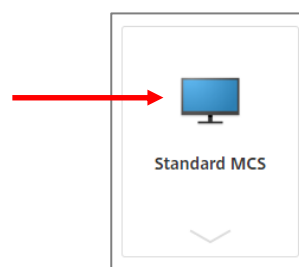
2. Das Portal

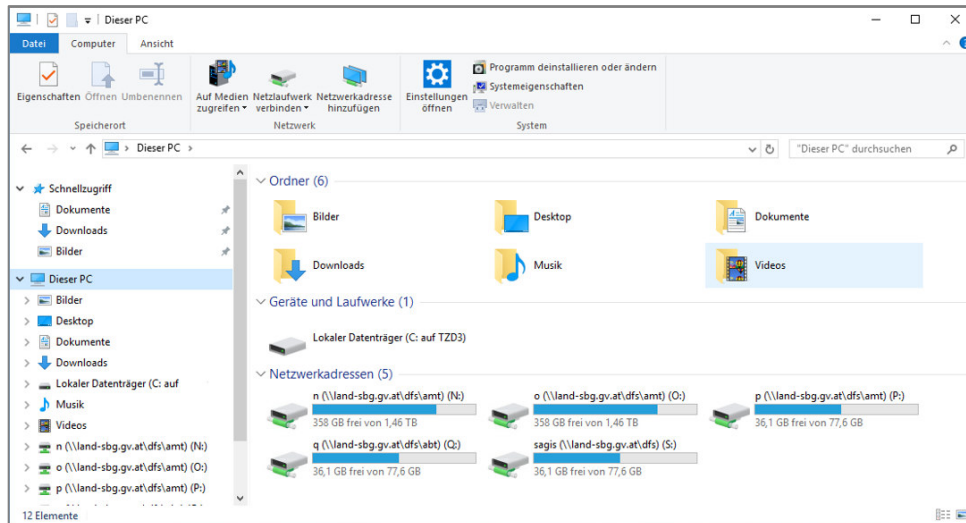
Melden Sie sich mit Ihrer Bedienernummer und dem Kennwort am Portal an



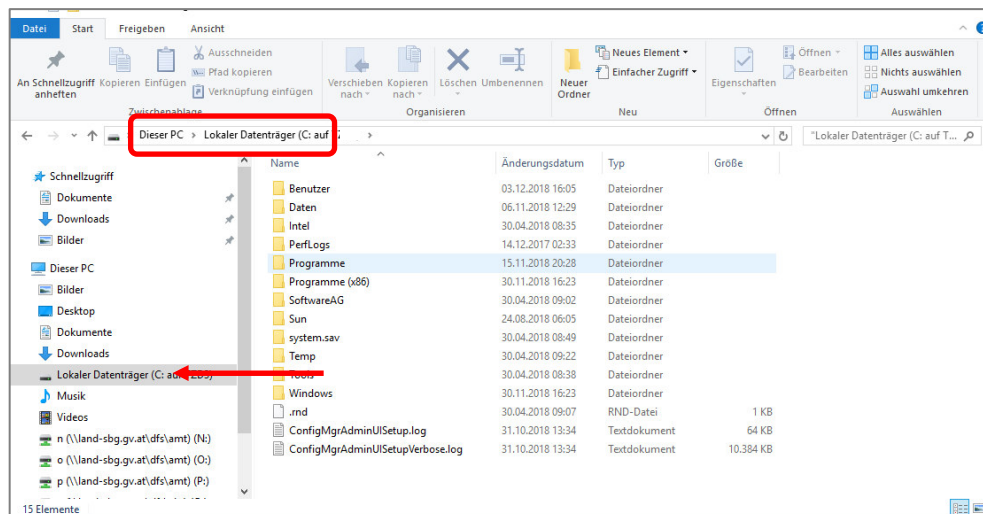
und klicken auf den „Desktop“

Wenn der Desktop fertig geladen ist,
starten Sie den „Windows Explorer“





Im Windows Explorer steht Ihnen das „Laufwerk C“ des lokalen PCs zur Verfügung.



Markieren Sie die Dateien und/oder Ordner die Sie vom lokalen PC in das Landesnetz oder vom Landesnetz auf den lokalen Rechner kopieren/verschieben möchten.

Mit der gewohnten Windowsfunktionalität „Drag and Drop“ können Sie den Datenaustausch durchführen.

Bei Fragen steht Ihnen unser Helpdesk-Team entweder unter der Telefonnummer +43/662/8042/2999 oder per email an helpdesk@salzburg.gv.at gerne zur Verfügung.