

## 1. Allgemeines

Betriebssystem: Windows 11, 64 - bit

Client Software: PhilipsSpeechDriversSetup

## 2. Installation unter Windows 11 (64bit)

⇒ **Hinweis: Für die Installation müssen Sie über administrative Rechte auf dem PC verfügen!**

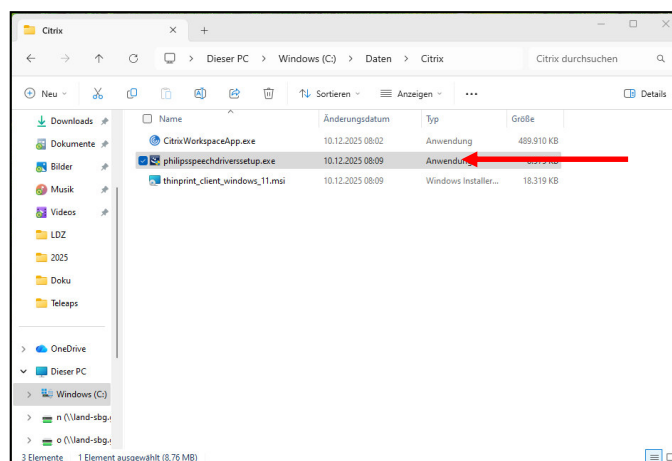
### 2.1 Installation PhilipsSpeechDriversSetup

Sie benötigen das „PhilipsSpeechDriversSetup“, das Sie hier herunterladen können.

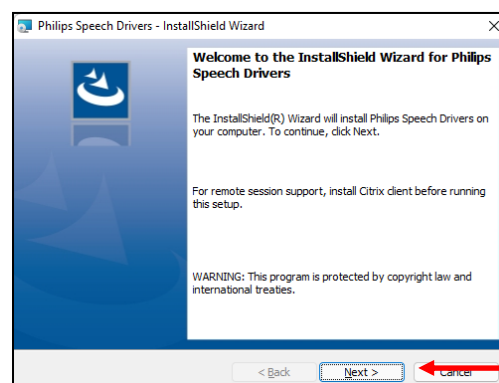
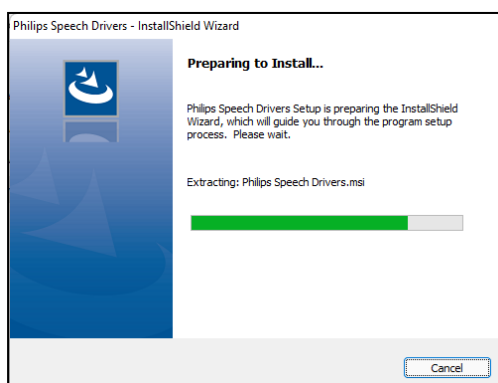
Starten Sie den Internetexplorer

<https://www.salzburg.gv.at/data/teleap/PhilipsSpeechDriversSetup.exe>

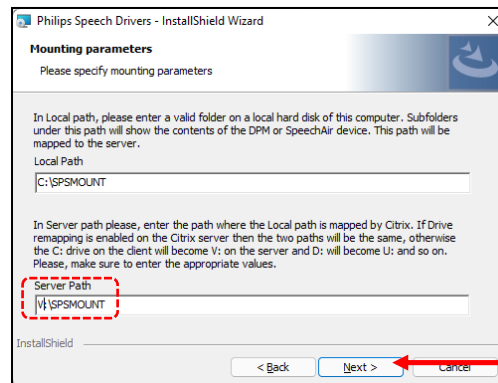
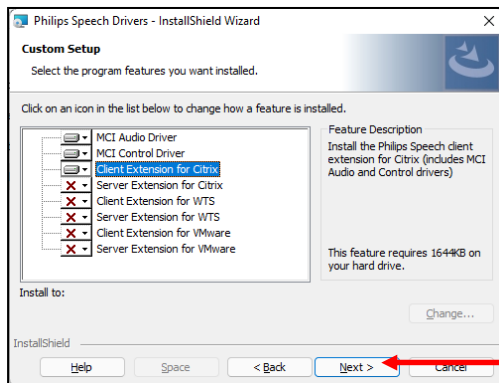
Nach erfolgreichem Download, klicken Sie die Datei doppelt.



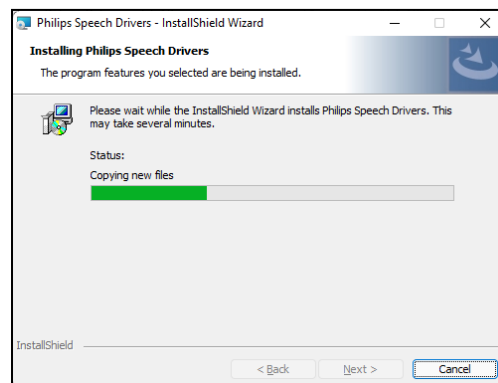
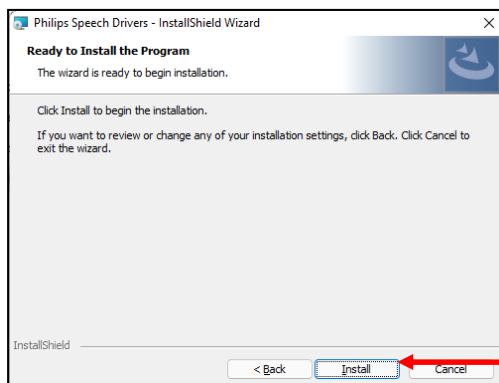
Der Setupassistent startet, klicken Sie auf „Next >



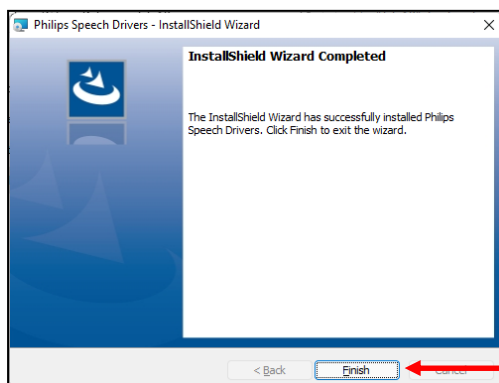
Wählen Sie die Optionen so wie in der Abbildung und klicken auf „Next >“  
Korrigieren Sie die Dateipfade so wie in der Abbildung und klicken auf „Next >“



Klicken Sie nun auf „Install“



Den Abschluss der Installation bestätigen Sie mit „Finish“.



Nun können Sie über den Terminalserver den Transcriber starten.



Bei Fragen steht Ihnen unser Helpdesk-Team entweder unter der Telefonnummer +43/662/8042/2999 oder per email an [helpdesk@salzburg.gv.at](mailto:helpdesk@salzburg.gv.at) gerne zur Verfügung.