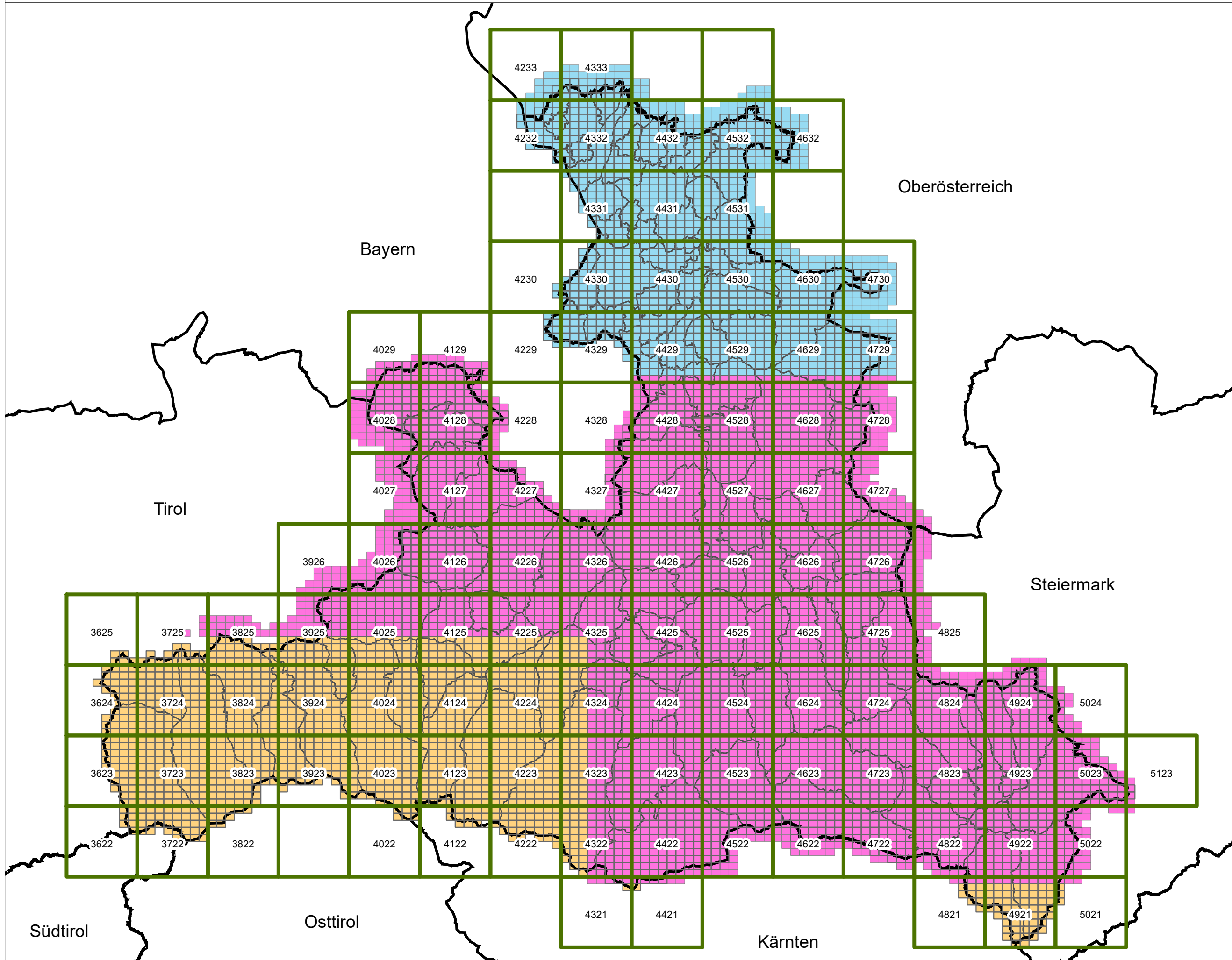









Aktuellste Orthofoto-Befliegungen - Flugjahre: 2020, 2021 und 2022

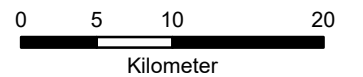


Legende:

-  Triangulierungsblattschnitt 1:20.000
-  Triangulierungsblattschnitt 1:2.000
-  Landesgrenze Österreich
-  Gemeindegrenzen aus DKM
-  Befliegung 2022
-  Befliegung 2021
-  Befliegung 2020

Produktdetails:
Bodenauflösung: 20 cm/Pixel
Produkte: RGB(I) und CIR
Formate: MrSID und TIFF

Abgabe in 2.000er Blattschnitten



Salzburger Geographisches Informationssystem

SAGIS

<http://www.salzburg.gv.at/landkarten>
E-Mail: sagis@salzburg.gv.at
Bearbeitung: K.Wegscheider, Ref. 7/06
Erstellungsdatum: 19.07.2023

Datenquelle: (c) SAGIS
Copyrightvermerk für Weiterverwendung
<https://www.salzburg.gv.at/haftung>
Das Land Salzburg übernimmt keine Haftung
für Vollständigkeit und Richtigkeit