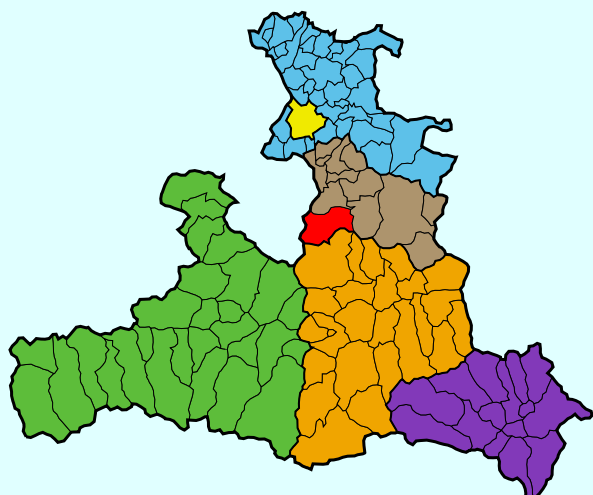


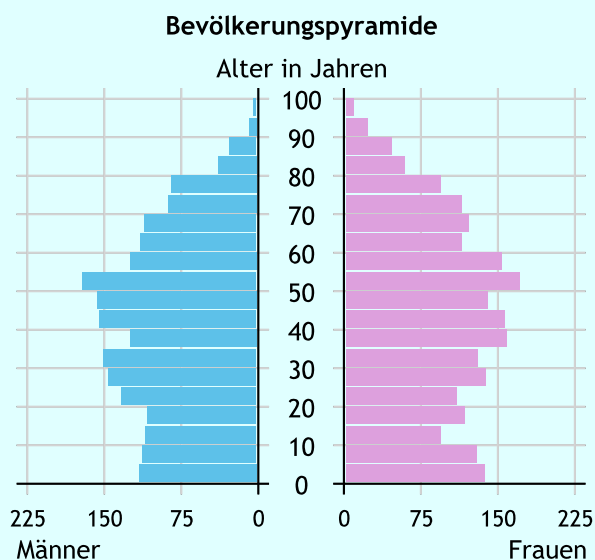
Marktgemeinde Golling an der Salzach



Allgemeines	
Seehöhe	480 m
Katasterfläche	82,2 km ²
Dauersiedlungsraum	8,4 km ²
landwirtschaftliche Nutzfläche	4,8 km ²
Einwohner je km ²	51,4
höchste Erhebung	Großer Archenkopf
ÖK Höhe	2.391 m
Entfernung zum Bezirkshauptort	16 km
Entfernung zur Landeshauptstadt	29 km
Politisches	
Politischer Bezirk	Hallein
Gerichtsbezirk	Hallein

Quellen: Statistik Austria, Sagis, OpenStreetMap

Bevölkerung

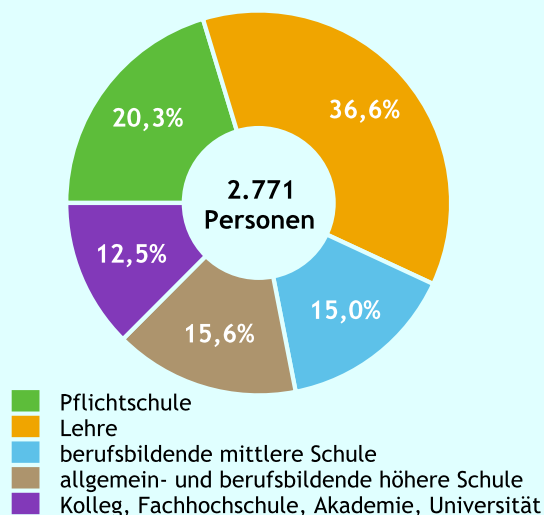


EinwohnerInnen per 1.1.2017	4.224	
Männer	2.050	48,5 %
Frauen	2.174	51,5 %
AusländerInnen	573	13,6 %
Altersstruktur	4.224	
0 bis 5 Jahre	290	6,9 %
6 bis 14 Jahre	397	9,4 %
15 bis 24 Jahre	460	10,9 %
25 bis 64 Jahre	2.274	53,8 %
65 Jahre und älter	803	19,0 %
Durchschnittsalter	41,8	
Entwicklung 2012 bis 2017	+155	
Geborene minus Gestorbene	+58	
Zuzüge minus Wegzüge ¹⁾	+97	

Quelle: Statistik Austria; ¹⁾ inkl. Statistische Korrektur

Bildung & Erwerbstätigkeit

Höchste abgeschlossene Ausbildung

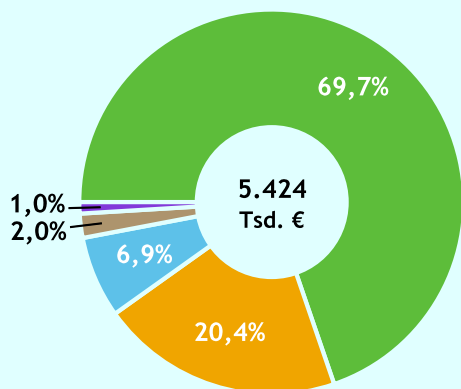


15- bis 64-Jährige per 31.10.2014	2.771	
Männer	1.391	50,2 %
Frauen	1.380	49,8 %
höchste abgeschl. Ausbildung	2.771	
Pflichtschule	563	20,3 %
Lehre	1.014	36,6 %
berufsbildende mittlere Schule	416	15,0 %
Matura	431	15,6 %
Hochschule, Universität	347	12,5 %
Erwerbspersonen	2.180	
Selbständige, Mithelfende	213	9,8 %
Unselbständige	1.881	86,3 %
Arbeitslose	86	3,9 %
Erwerbsquote in %	78,7	

Quelle: Statistik Austria

Gemeindefinanzen

Steuereinnahmen 2015



- Ertragsanteile
- Kommunalsteuer
- Grundsteuer
- Interessentenbeiträge
- sonstige Abgaben

Gemeindefinanzen 2015

(in 1.000 €)

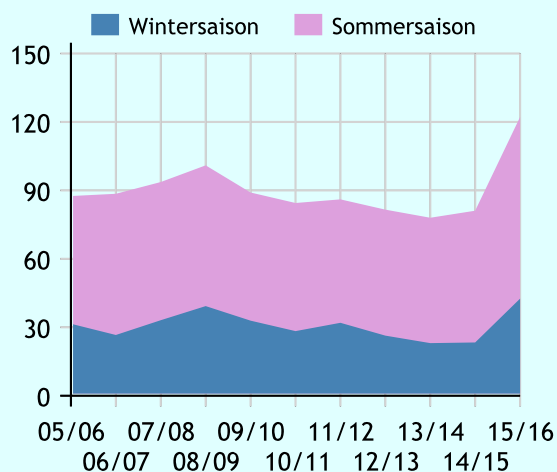
ordentlicher Haushalt		
Einnahmen	10.178	
Ausgaben	10.170	
außordentlicher Haushalt		
Einnahmen	1.238	
Ausgaben	1.339	
Steuereinnahmen 5.424		
Ertragsanteile	3.783	69,7 %
Kommunalsteuer	1.107	20,4 %
Grundsteuer	373	6,9 %
Interessentenbeiträge	110	2,0 %
sonstige Abgaben	52	1,0 %

Quelle: Statistik Austria

Tourismus

Nächtigungen 2005/06 bis 2015/16

(in 1.000)



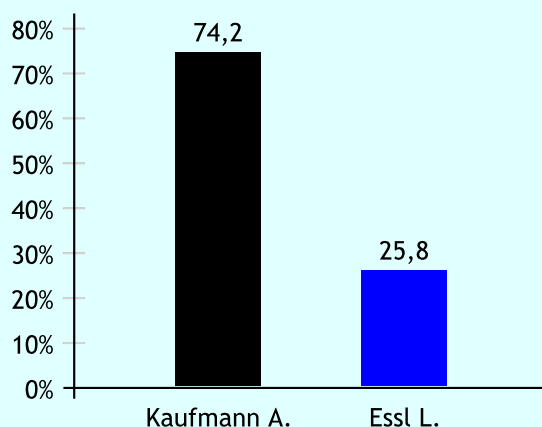
Tourismusjahr 2015/16

Ankünfte 46.771		
Wintersaison	14.536	31,1 %
Sommersaison	32.235	68,9 %
Übernachtungen 122.161		
Wintersaison	42.580	34,9 %
Sommersaison	79.581	65,1 %
Nächtigungen je Einwohner	28,6	
Betten¹⁾		
Wintersaison	925	
Sommersaison	935	
Bettenauslastung in %¹⁾		
Wintersaison	25,0	
Sommersaison	43,4	

Quelle: Land Salzburg; ¹⁾ ohne Campingplätze

Gemeindewahlen

Bürgermeisterwahl 2014



Bürgermeister
Kaufmann Anton ÖVP

Gemeindevertretungswahl 2014

Wahlberechtigte	3.278	
Wahlbeteiligung	68,8 %	
	Stimmen	Mandate
ÖVP	59,3 %	13
SPÖ	22,8 %	5
FPÖ	17,9 %	3

Quelle: Land Salzburg