

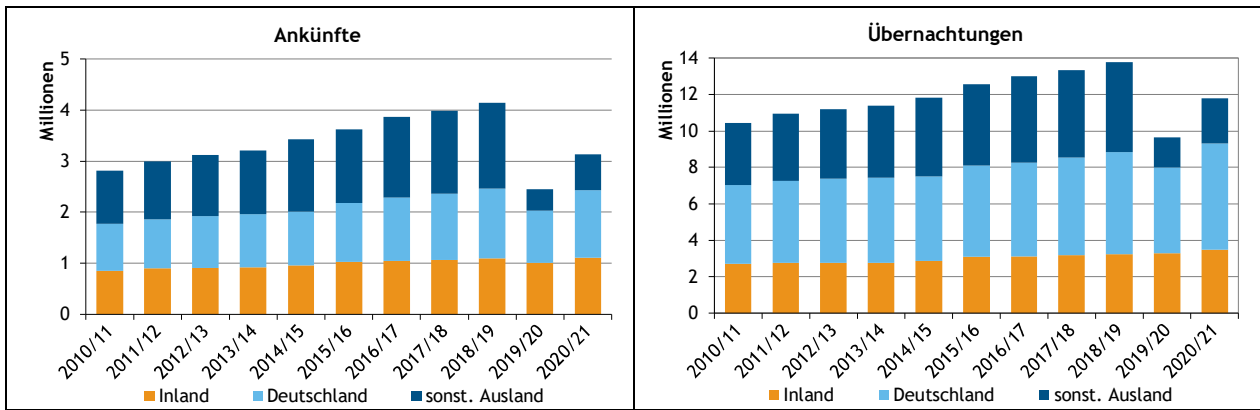
Gäste in der Sommersaison

Mai bis
Oktober 2021

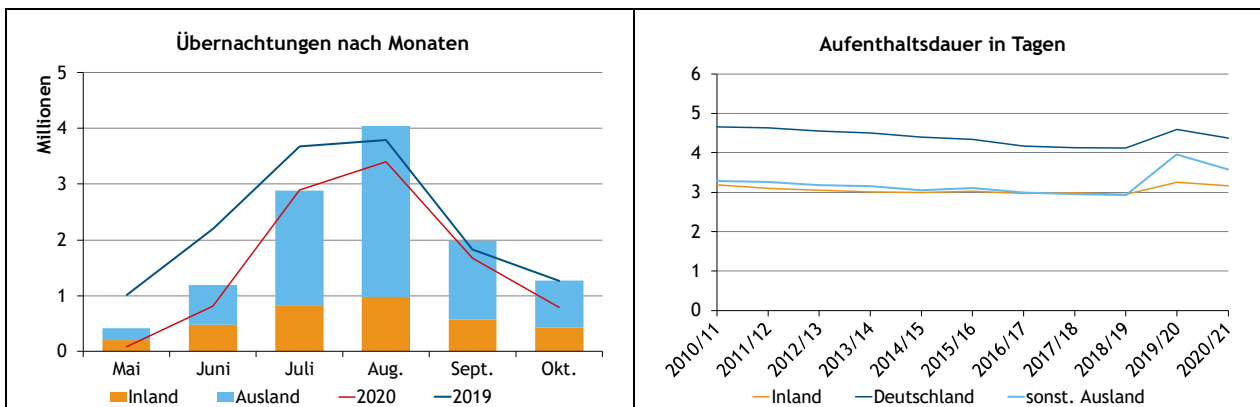


LAND
SALZBURG

Die Sommersaison 2021 im Überblick

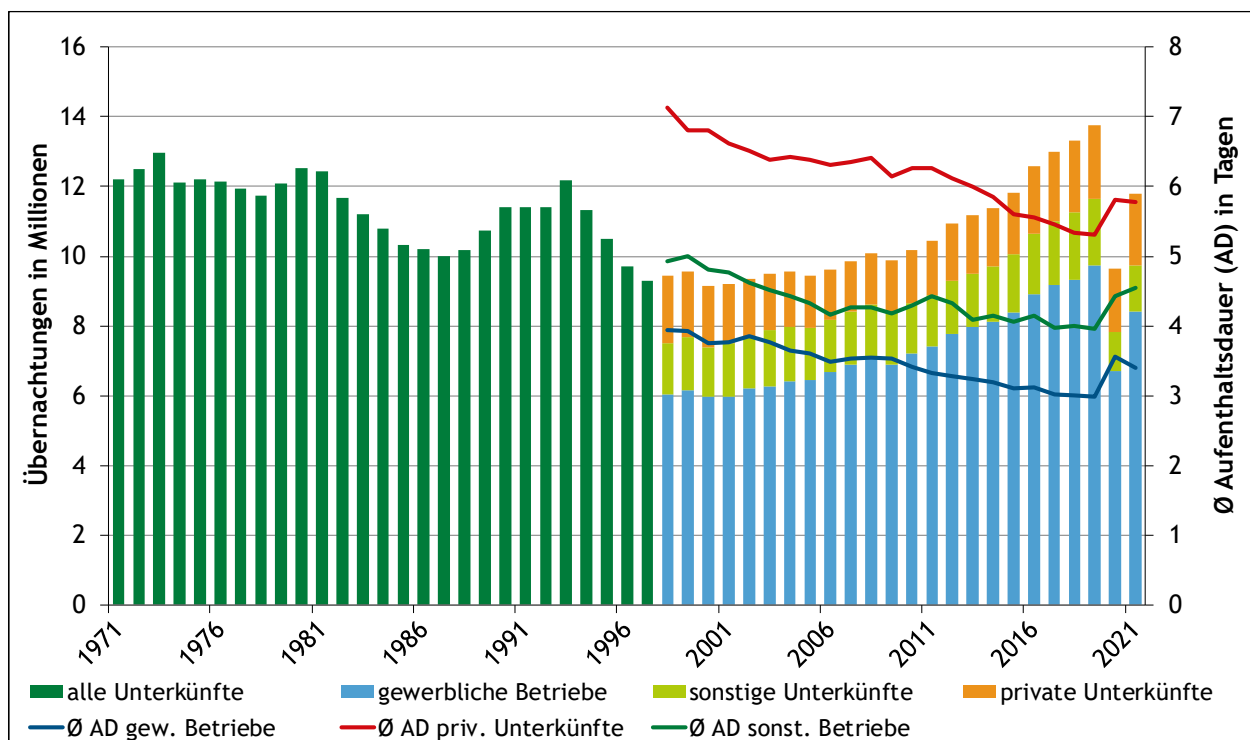


Sommersaison 2021	Ankünfte		Übernachtungen		Aufenthaltsdauer	
	gesamt	VÄ zum Vorjahr in %	gesamt	VÄ zum Vorjahr in %	gesamt	VÄ zum Vorjahr in %
gesamt	3.126.890	▲ +27,7	11.788.018	▲ +22,3	3,8	▼ -4,2
gewerbliche Betriebe	2.482.829	▲ +32,0	8.425.122	▲ +25,8	3,4	▼ -4,7
5-Stern Hotels u.ä. Betriebe	78.817	▲ +66,8	256.467	▲ +64,6	3,3	▼ -1,3
4-Stern Sup. Hotels u.ä.B.	261.147	▲ +30,6	978.279	▲ +30,1	3,7	▬ -0,3
4-Stern Hotels u.ä. Betriebe	903.787	▲ +28,7	3.021.653	▲ +22,7	3,3	▼ -4,6
3-Stern Hotels u.ä. Betriebe	748.849	▲ +33,0	2.174.900	▲ +23,6	2,9	▼ -7,0
2/1-Stern Hotels u.ä.B.	212.550	▲ +41,7	506.953	▲ +37,0	2,4	▼ -3,4
gewerbl. Ferienwohnungen	277.679	▲ +27,3	1.486.870	▲ +24,3	5,4	▼ -2,4
Privatquartiere	354.948	▲ +13,2	2.050.169	▲ +12,7	5,8	▬ -0,5
Privatzimmer	92.971	▲ +10,7	449.578	▲ +9,5	4,8	▼ -1,1
private Ferienwohnungen	261.977	▲ +14,1	1.600.591	▲ +13,6	6,1	▬ -0,4
sonstige Unterkünfte	289.113	▲ +13,5	1.312.727	▲ +16,5	4,5	▲ +2,6
Inland	1.101.688	▲ +9,6	3.483.366	▲ +6,4	3,2	▼ -2,9
Deutschland	1.332.781	▲ +29,9	5.829.072	▲ +23,6	4,4	▼ -4,8
sonstiges Ausland	692.421	▲ +65,7	2.475.580	▲ +49,6	3,6	▼ -9,7



Ankünfte und Übernachtungen in der Sommersaison seit 1971

Sommer- saison	Ankünfte				Übernachtungen			
	gesamt	VÄ zum Vorjahr in %	gew. Betriebe	private Unter- künfte	gesamt	VÄ zum Vorjahr in %	gew. Betriebe	private Unter- künfte
2021	3.126.890	▲ +27,7	2.482.829	354.948	11.788.018	▲ +22,3	8.425.122	2.050.169
2020	2.449.203	▼ -40,9	1.880.944	313.546	9.642.091	▼ -30,0	6.695.589	1.819.387
2019	4.141.667	▲ +4,0	3.256.082	399.120	13.771.873	▲ +3,3	9.725.796	2.118.790
2018	3.983.765	▲ +3,2	3.116.054	387.893	13.325.897	▲ +2,5	9.333.035	2.069.710
2017	3.861.817	▲ +6,6	3.037.327	364.701	12.995.884	▲ +3,3	9.179.805	1.989.528
2016	3.623.419	▲ +5,7	2.855.176	345.727	12.576.257	▲ +6,4	8.906.007	1.920.515
2015	3.427.324	▲ +6,9	2.696.679	312.838	11.824.844	▲ +3,8	8.374.444	1.753.914
2014	3.205.774	▲ +2,9	2.533.548	289.617	11.389.334	▲ +1,9	8.107.124	1.693.668
2013	3.116.074	▲ +4,2	2.461.846	281.919	11.180.823	▲ +2,3	7.964.444	1.691.764
2012	2.991.455	▲ +6,3	2.371.892	265.877	10.927.884	▲ +4,6	7.774.120	1.626.336
2011	2.814.101	▲ +4,6	2.231.309	250.603	10.449.767	▲ +2,7	7.411.260	1.568.381
2010	2.690.753	▲ +5,4	2.113.454	241.473	10.175.162	▲ +3,0	7.218.604	1.512.935
2009	2.552.867	▼ -1,4	1.951.792	240.324	9.875.936	▼ -2,2	6.890.385	1.476.251
2008	2.588.576	▲ +2,1	1.994.207	230.016	10.098.351	▲ +2,5	7.072.280	1.473.135
2007	2.534.808	▲ +1,3	1.952.074	228.632	9.855.749	▲ +2,6	6.895.377	1.452.465
2006	2.501.652	▲ +5,3	1.915.158	226.199	9.609.403	▲ +1,7	6.680.218	1.427.679
2005	2.375.864	■ +0,8	1.795.590	235.540	9.452.537	▼ -1,0	6.459.114	1.502.966
2004	2.356.845	▲ +3,6	1.757.697	245.741	9.552.347	■ +0,5	6.411.367	1.578.348
2003	2.275.567	▲ +4,1	1.663.018	255.063	9.504.111	▲ +1,7	6.260.607	1.629.427
2002	2.185.063	■ +1,0	1.607.764	252.233	9.347.665	▲ +1,6	6.200.671	1.644.657
2001	2.163.759	■ +0,8	1.587.439	253.867	9.196.188	■ +0,5	5.980.331	1.680.200

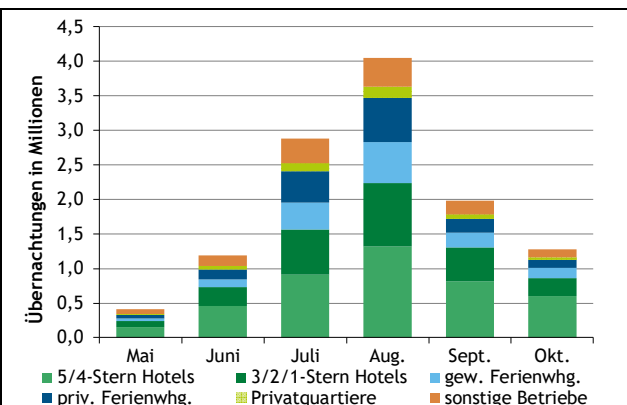
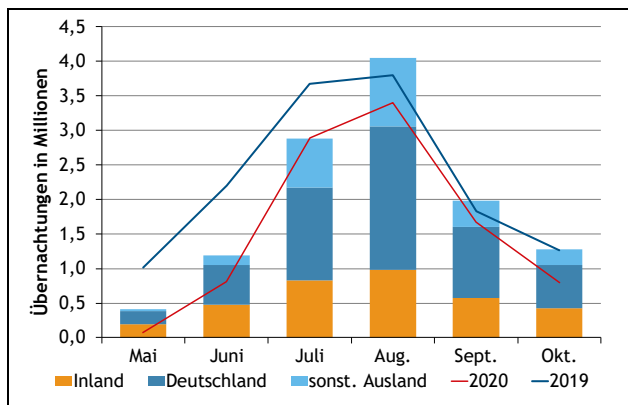


Ankünfte und Übernachtungen in den Monaten der Sommersaison

	Ankünfte	Übernachtungen					Ø Aufenthaltsdauer
		gesamt	Inland	Deutschland	sonstiges Ausland	VÄ ges. zum Vorjahr in %	
Mai 2021	129.977	415.541	198.959	182.608	33.974	▲ +426,9	3,2
Juni 2021	341.876	1.187.417	477.528	575.761	134.128	▲ +47,1	3,5
Juli 2021	738.182	2.880.007	828.486	1.337.462	714.059	■ -0,5	3,9
August 2021	941.112	4.046.482	978.750	2.072.450	995.282	▲ +19,0	4,3
September 2021	566.526	1.982.757	571.331	1.035.196	376.230	▲ +18,8	3,5
Oktober 2021	409.217	1.275.814	428.312	625.595	221.907	▲ +61,2	3,1
Mai-Juni 2021	471.853	1.602.958	676.487	758.369	168.102	▲ +80,9	3,4

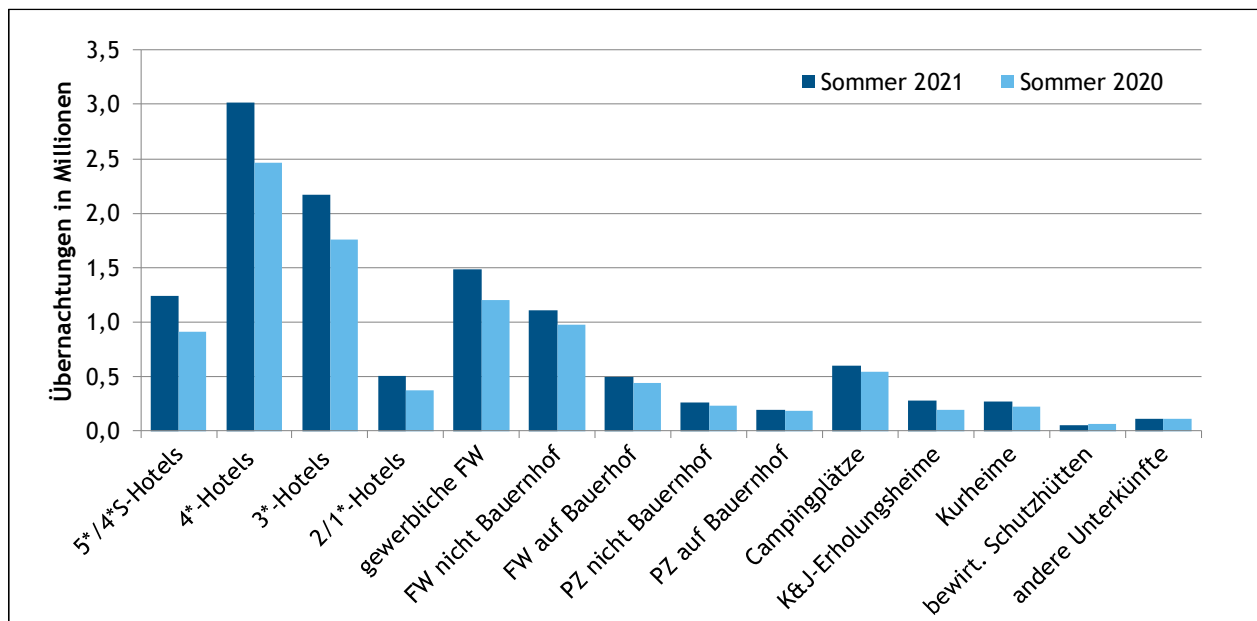
Hinweis: Die Nächtigungen in den Monaten Mai bis Juni variieren jährlich aufgrund des Termins des Osterfestes und der davon abhängigen Feiertage und Ferien, zB. Pfingsten. Pfingstsonntag: 31. Mai 2020 / 23. Mai 2021.

	Übernachtungen						
	5/4-Stern Hotels	3-Stern Hotels	2/1-Stern Hotels	gew., priv. Ferienwhg.	Privatzimmer	Campingplätze	sonstige Betriebe
Mai 2021	150.257	65.915	21.628	85.904	17.530	25.049	49.258
Juni 2021	456.844	225.937	46.944	257.804	46.943	82.333	70.612
Juli 2021	914.237	533.011	118.341	840.937	118.171	169.537	185.773
August 2021	1.318.819	749.724	168.274	1.229.827	162.506	205.169	212.163
September 2021	814.069	401.645	89.851	412.098	69.199	88.187	107.708
Oktober 2021	602.173	198.668	61.915	260.891	35.229	30.159	86.779
Mai-Juni 2021	607.101	291.852	68.572	343.708	64.473	107.382	119.870



Ankünfte und Übernachtungen nach Unterkunft

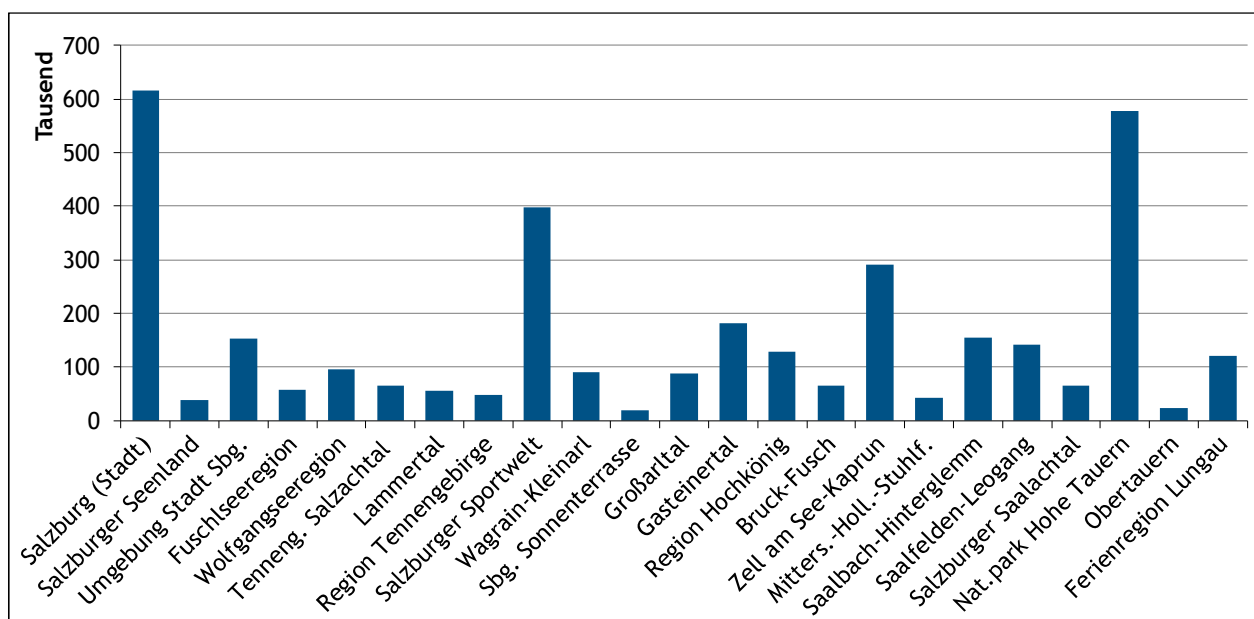
Sommersaison 2021	Ankünfte	Übernachtungen			Aufent- halts- dauer
		gesamt	VÄ zum Vorjahr in %	Anteil Inländer	
gewerbliche Betriebe	2.482.829	8.425.122	▲ +25,8	29,5	3,4
5-Stern Hotels u.ä. Betriebe	78.817	256.467	▲ +64,6	28,5	3,3
4-Stern Superior Hotels u.ä. Betriebe	261.147	978.279	▲ +30,1	36,4	3,7
4-Stern Hotels u.ä. Betriebe	903.787	3.021.653	▲ +22,7	31,1	3,3
3-Stern Hotels u.ä. Betriebe	748.849	2.174.900	▲ +23,6	32,3	2,9
2/1-Stern Hotels u.ä. Betriebe	212.550	506.953	▲ +37,0	32,7	2,4
gewerbliche Ferienwohnungen	277.679	1.486.870	▲ +24,3	16,8	5,4
Privatquartiere	354.948	2.050.169	▲ +12,7	18,8	5,8
priv. Ferienwhg. nicht auf Bauernhof	185.774	1.106.192	▲ +13,9	15,7	6,0
priv. Ferienwohnungen auf Bauernhof	76.203	494.399	▲ +13,1	20,0	6,5
Privatzimmer nicht auf Bauernhof	58.886	257.919	▲ +11,7	25,7	4,4
Privatzimmer auf Bauernhof	34.085	191.659	▲ +6,6	23,9	5,6
sonstige Unterkünfte	289.113	1.312.727	▲ +16,5	46,7	4,5
Campingplätze	161.792	600.434	▲ +11,1	19,4	3,7
Kinder-, Jugenderholungsheime; Jugendherbergen	66.866	279.689	▲ +41,2	50,9	4,2
Kurheime	13.129	267.147	▲ +22,1	99,1	20,3
bewirtschaftete Schutzhütten	21.561	55.664	▼ -3,8	49,6	2,6
andere Unterkünfte	25.765	109.793	▼ -1,8	57,0	4,3



Ankünfte nach Unterkunft und Tourismusregion

Sommersaison 2021	gesamt	5/4-Stern Hotels	3/2/1-Stern Hotels	Privat- zimmer	Ferien- wohnungen	sonst. Un- terkünfte
Salzburg	3.126.890	1.243.751	961.399	92.971	539.656	289.113
Salzburg (Stadt)	615.413	284.763	282.459	6.106	15.067	27.018
Flachgau	377.739	148.757	145.941	14.775	26.067	42.199
Tennengau	121.159	17.485	55.352	4.672	26.498	17.152
Pongau	768.515	326.669	184.651	25.816	165.304	66.075
Pinzgau	1.123.444	443.816	258.570	35.888	267.878	117.292
Lungau	120.620	22.261	34.426	5.714	38.842	19.377
Salzburger Seenland	38.243	3.123	20.576	1.930	4.192	8.422
Umgebung Stadt Sbg.	152.437	81.436	61.841	3.005	2.427	3.728
Fuschlseeregion	57.410	28.764	18.265	3.149	6.218	1.014
Wolfgangseeregion	95.922	17.840	30.555	5.932	12.618	28.977
Tennengauer Salzachtal	65.885	5.578	37.067	1.746	5.973	15.521
Lammertal	55.274	11.907	18.285	2.926	20.525	1.631
Region Tennengebirge	47.355	18.433	13.699	2.097	6.946	6.180
Salzburger Sportwelt	398.377	154.825	99.520	15.369	94.066	34.597
Wagrain-Kleinarl	89.938	36.963	17.311	2.427	24.061	9.176
Salzburger Sonnenterrasse	19.454	8.171	2.564	415	2.236	6.068
Großarlal	87.658	55.420	13.855	1.614	14.699	2.070
Gasteinertal	182.240	83.395	40.313	4.839	39.251	14.442
Region Hochkönig	127.746	47.290	29.727	4.123	38.306	8.300
Bruck-Fusch	66.103	8.408	25.178	393	7.840	24.284
Zell am See-Kaprun	291.482	130.722	56.008	5.046	72.340	27.366
Mittersill-Hollersbach- Stuhlfelden	41.787	18.083	8.852	6.522	8.025	305
Saalbach-Hinterglemm	155.205	80.132	41.032	1.236	26.111	6.694
Saalfelden-Leogang	141.941	94.510	18.571	4.714	18.151	5.995
Salzburger Saalachtal	65.796	8.264	23.925	1.531	12.000	20.076
Ferienregion Nationalpark Hohe Tauern	577.510	216.073	131.635	22.848	142.248	64.706
Obertauern	22.415	8.619	7.869	166	3.275	2.486

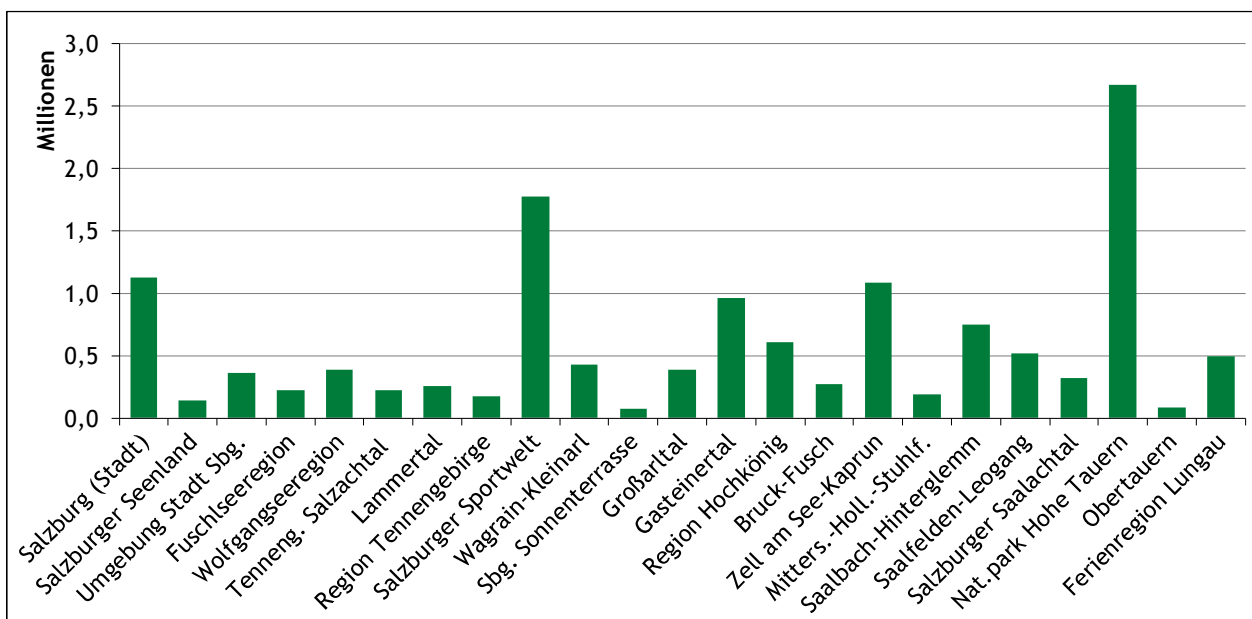
Hinweis: Informationen zu den Tourismusgebieten finden sich im Anhang. Aus Datenschutzgründen sind die Werte der Regionen Bruck-Fusch in den Kategorien „sonstige Unterkünfte“ und „Ferienwohnungen“ zusammengefasst.



Übernachtungen nach Unterkunft und Tourismusregion

Sommersaison 2021	gesamt	5/4-Stern Hotels	3/2/1-Stern Hotels	Privat- zimmer	Ferien- wohnungen	sonst. Un- terkünfte
Salzburg	11.788.018	4.256.399	2.681.853	449.578	3.087.461	1.312.727
Salzburg (Stadt)	1.123.990	520.414	502.408	13.841	35.549	51.778
Flachgau	1.200.237	392.564	357.186	79.994	165.169	205.324
Tennengau	484.252	66.388	134.939	29.160	158.281	95.484
Pongau	3.513.399	1.434.766	610.596	116.369	959.119	392.549
Pinzgau	4.968.933	1.766.897	973.511	183.633	1.540.722	504.170
Lungau	497.207	75.370	103.213	26.581	228.621	63.422
Salzburger Seenland	144.384	8.877	53.255	13.454	30.205	38.593
Umgebung Stadt Sbg.	363.443	174.020	120.199	23.244	16.639	29.341
Fuschlseeregion	224.783	107.274	62.472	12.950	39.500	2.587
Wolfgangseeregion	393.684	68.786	93.697	23.484	73.006	134.711
Tennengauer Salzbachtal	227.465	15.934	78.127	13.787	33.469	86.148
Lammertal	256.787	50.454	56.812	15.373	124.812	9.336
Region Tennengebirge	175.052	75.689	33.035	8.989	42.129	15.210
Salzburger Sportwelt	1.773.900	709.879	329.302	67.294	526.786	140.639
Wagrain-Kleinarl	431.639	172.738	54.796	13.152	140.579	50.374
Salzburger Sonnenterrasse	80.417	25.972	10.371	1.494	14.444	28.136
Großarlal	390.992	235.078	54.774	6.293	90.233	4.614
Gasteinertal	967.137	364.385	138.646	27.324	244.959	191.823
Region Hochkönig	610.547	205.348	132.976	23.573	224.717	23.933
Bruck-Fusch	272.690	40.546	61.876	2.348	39.590	128.330
Zell am See-Kaprun	1.083.030	463.690	179.821	22.593	320.844	96.082
Mittersill-Hollersbach- Stuhlfelden	193.361	78.723	25.459	31.843	54.134	3.202
Saalbach-Hinterglemm	747.961	375.946	179.568	5.911	145.144	41.392
Saalfelden-Leogang	523.984	302.886	71.951	22.914	111.601	14.632
Salzburger Saalachtal	325.089	40.049	89.682	9.637	80.426	105.295
Ferienregion Nationalpark Hohe Tauern	2.672.955	906.171	460.296	113.846	856.380	336.262
Obertauern	83.198	29.726	26.950	363	15.071	11.088

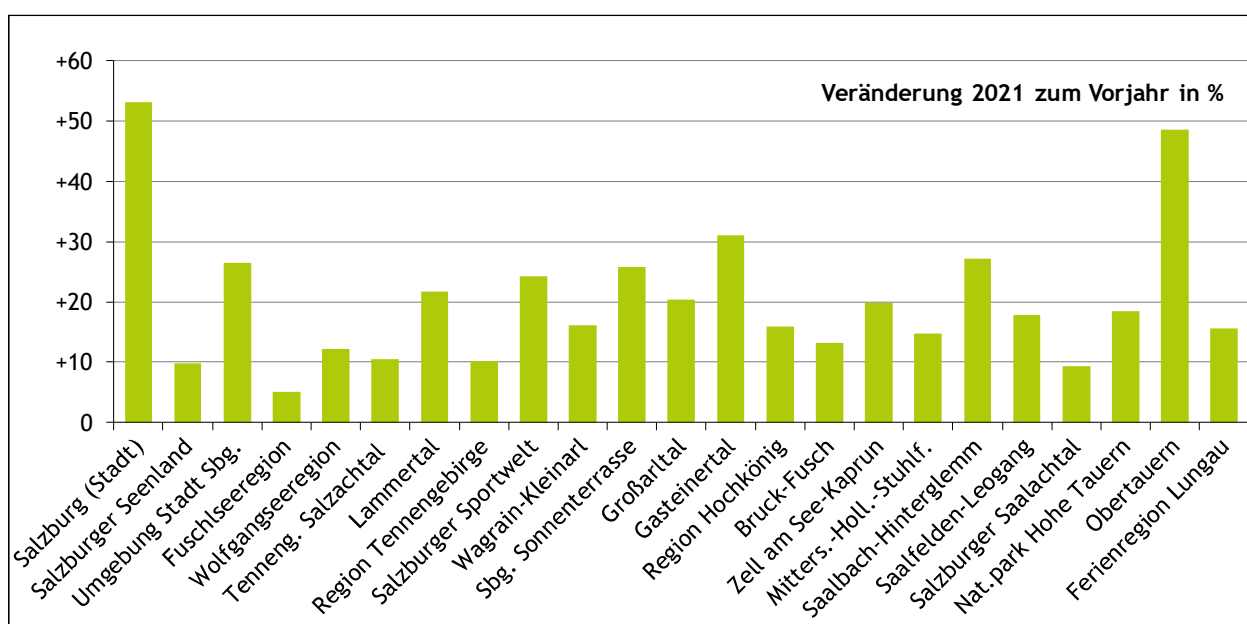
Hinweis: Informationen zu den Tourismusgebieten finden sich im Anhang. Aus Datenschutzgründen sind die Werte der Regionen Bruck-Fusch in den Kategorien „sonstige Unterkünfte“ und „Ferienwohnungen“ zusammengefasst.



Übernachtungen der letzten Sommersaisonen nach Tourismusregion

	2016	2017	2018	2019	2020	2021
Salzburg	12.576.257	12.995.884	13.325.897	13.771.873	9.642.091	11.788.018
Salzburg (Stadt)	1.713.527	1.849.064	1.882.310	1.988.500	733.782	1.123.990
Flachgau	1.450.409	1.512.927	1.603.193	1.581.467	1.037.114	1.200.237
Tennengau	598.253	606.025	600.332	635.860	416.845	484.252
Pongau	3.565.261	3.703.264	3.725.678	3.863.647	2.810.733	3.513.399
Pinzgau	4.849.832	4.897.105	5.065.957	5.229.764	4.213.417	4.968.933
Lungau	398.975	427.499	448.427	472.635	430.200	497.207
Salzburger Seenland	166.645	150.627	152.589	158.961	131.435	144.384
Umgebung Stadt Sbg.	442.183	476.007	490.261	499.159	287.557	363.443
Fuschlseeregion	306.635	344.084	383.519	303.832	214.094	224.783
Wolfgangseeregion	442.578	449.031	478.027	479.168	350.669	393.684
Tennengauer Salzbachtal	313.884	324.398	310.229	324.206	205.882	227.465
Lammertal	284.369	281.627	290.103	311.654	210.963	256.787
Region Tennengebirge	190.369	203.512	201.571	213.019	158.855	175.052
Salzburger Sportwelt	1.747.864	1.812.122	1.868.819	1.920.766	1.428.482	1.773.900
Wagrain-Kleinarl	446.527	473.190	494.895	499.272	371.751	431.639
Salzburger Sonnenterrasse	87.547	87.896	84.885	87.528	63.901	80.417
Großarlal	346.321	324.431	329.551	363.471	325.086	390.992
Gasteinertal	1.063.318	1.141.828	1.113.413	1.141.303	738.248	967.137
Region Hochkönig	518.127	521.240	528.230	594.885	526.738	610.547
Bruck-Fusch	271.658	264.165	281.952	290.259	240.799	272.690
Zell am See-Kaprun	1.211.287	1.279.586	1.316.435	1.302.348	903.270	1.083.030
Mittersill-Hollersbach-Stuhlfelden	192.029	192.961	207.396	217.576	168.502	193.361
Saalbach-Hinterglemm	707.148	701.595	713.471	749.020	588.501	747.961
Saalfelden-Leogang	462.595	461.278	469.328	487.485	444.636	523.984
Salzburger Saalachtal	320.230	331.532	345.216	357.509	297.352	325.089
Ferienregion Nationalpark Hohe Tauern	2.736.174	2.737.009	2.811.959	2.888.378	2.256.017	2.672.955
Obertauern	75.716	90.349	76.853	80.216	55.989	83.198

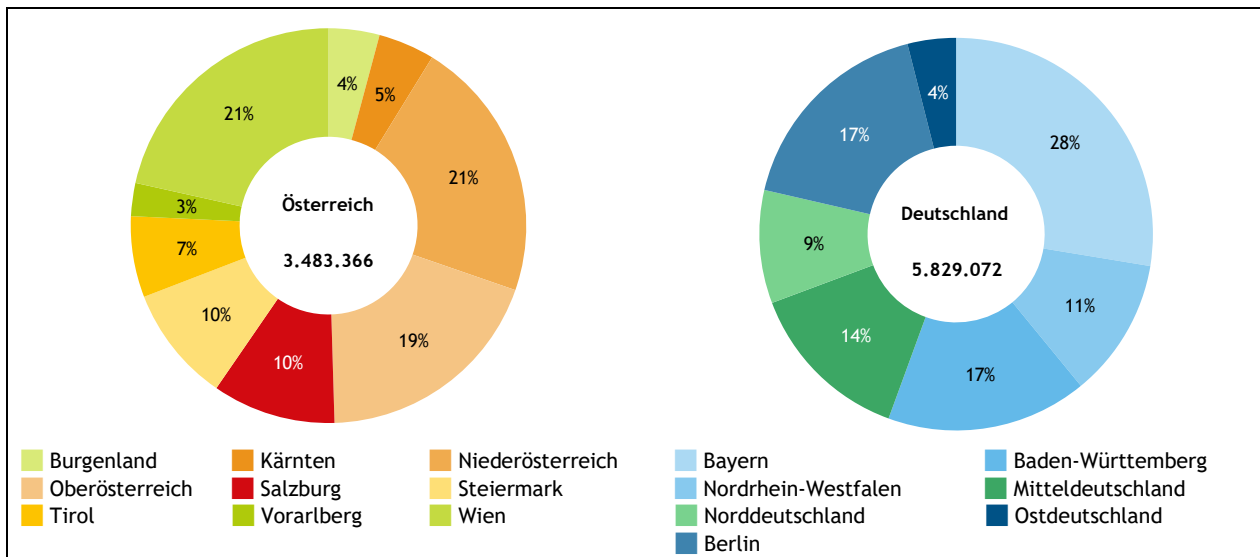
Hinweis: Informationen zu den Tourismusgebieten finden sich im Anhang.



Gäste aus Österreich und Deutschland

Sommersaison 2021	Ankünfte			Übernachtungen			Aufenthaltsdauer	
	gesamt	Anteil in %	VÄ zum Vorjahr in %	gesamt	Anteil in %	VÄ zum Vorjahr in %	in Tagen	VÄ zum Vorjahr in %
gesamt	3.126.890	100,0	▲ +27,7	11.788.018	100,0	▲ +22,3	3,8	▼ -4,2
Inland	1.101.688	35,2	▲ +9,6	3.483.366	29,6	▲ +6,4	3,2	▼ -2,9
Burgenland	48.813	1,6	▲ +17,0	145.453	1,2	▲ +12,5	3,0	▼ -3,8
Kärnten	52.844	1,7	▲ +24,8	159.908	1,4	▲ +21,0	3,0	▼ -3,1
Niederösterreich	212.218	6,8	▲ +9,2	749.788	6,4	▲ +9,0	3,5	▬ -0,2
Oberösterreich	222.415	7,1	▲ +10,3	669.962	5,7	▲ +7,7	3,0	▼ -2,4
Salzburg	117.689	3,8	▲ +12,8	351.112	3,0	▲ +10,5	3,0	▼ -2,1
Steiermark	111.489	3,6	▲ +4,1	332.135	2,8	▬ +0,9	3,0	▼ -3,0
Tirol	80.859	2,6	▲ +8,3	231.061	2,0	▲ +6,5	2,9	▼ -1,6
Vorarlberg	32.158	1,0	▲ +9,4	94.235	0,8	▲ +4,6	2,9	▼ -4,4
Wien	223.203	7,1	▲ +6,5	749.712	6,4	▬ +0,3	3,4	▼ -5,9
Deutschland	1.332.781	42,6	▲ +29,9	5.829.072	49,4	▲ +23,6	4,4	▼ -4,8
Bayern	480.562	15,4	▲ +32,0	1.608.358	13,6	▲ +29,0	3,3	▼ -2,3
Baden-Württemberg	160.194	5,1	▲ +35,8	668.333	5,7	▲ +27,2	4,2	▼ -6,3
Nordrhein-Westfalen	174.316	5,6	▲ +24,0	962.646	8,2	▲ +18,4	5,5	▼ -4,5
Mitteldeutschland	166.815	5,3	▲ +26,7	799.764	6,8	▲ +22,9	4,8	▼ -3,0
Norddeutschland	105.678	3,4	▲ +24,5	543.904	4,6	▲ +18,3	5,1	▼ -5,0
Ostdeutschland	185.698	5,9	▲ +31,5	1.013.392	8,6	▲ +23,8	5,5	▼ -5,8
Berlin	59.518	1,9	▲ +29,7	232.675	2,0	▲ +16,2	3,9	▼ -10,4
andere Länder	692.421	22,1	▲ +65,7	2.475.580	21,0	▲ +49,6	3,6	▼ -9,7

Hinweis: Mitteldeutschland: Hessen, Rheinland-Pfalz, Saarland; Norddeutschland: Bremen, Hamburg, Niedersachsen, Schleswig-Holstein; Ostdeutschland: Brandenburg, Mecklenburg-Vorpommern, Sachsen, Sachsen-Anhalt, Thüringen



Ankünfte und Übernachtungen nach Herkunft der Gäste (Top 35)

Sommerseason 2021	Ankünfte	Übernachtungen					VÄ ges. zum Vor- jahr in %
		gesamt	Hotels u.ä. Betriebe	Ferien- wohnungen	Privat- zimmer	sonst. Un- terkünfte	
gesamt	3.126.890	11.788.018	6.938.252	3.087.461	449.578	1.312.727	▲ +22,3
Inland	1.101.688	3.483.366	2.235.450	522.377	111.931	613.608	▲ +6,4
Ausland	2.025.202	8.304.652	4.702.802	2.565.084	337.647	699.119	▲ +30,4
Deutschland	1.332.781	5.829.072	3.454.581	1.640.602	230.772	503.117	▲ +23,6
Niederlande	162.771	725.934	269.976	335.065	24.929	95.964	▲ +19,8
Tschechische Republik	92.881	340.295	150.851	140.269	19.673	29.502	▲ +34,1
Belgien	41.531	196.566	101.644	77.847	5.359	11.716	▲ +52,3
Arabische Länder	45.790	159.186	61.878	93.785	2.908	615	▲ -
Schweiz, Liechtenstein	45.207	133.713	106.219	15.800	3.047	8.647	▼ -4,7
Israel	33.098	104.153	49.176	50.246	3.032	1.699	▲ -
Ungarn	24.643	95.763	52.333	29.767	8.012	5.651	▲ +45,8
Polen	22.615	92.681	33.275	39.680	14.425	5.301	▲ +14,1
Dänemark	25.255	88.064	51.141	25.504	1.461	9.958	▲ +142
Italien	31.665	84.220	57.610	19.523	3.037	4.050	▲ +40,2
USA	21.632	52.054	42.816	5.778	2.040	1.420	▲ +170
Frankreich, Monaco	19.741	50.692	36.973	9.292	1.713	2.714	▲ +20,1
Slowakei	10.429	46.275	19.375	19.449	5.733	1.718	▲ +48,1
Rumänien	10.758	36.633	21.241	10.843	2.246	2.303	▲ +131
Spanien	9.976	23.130	17.637	3.710	743	1.040	▲ +158
Schweden	7.553	22.597	18.199	2.749	288	1.361	▲ +535
Luxemburg	4.515	19.549	15.253	3.393	271	632	▲ +32,3
Vereinigtes Königreich	6.434	18.485	12.243	4.856	621	765	▼ -7,8
Slowenien	6.004	17.618	9.141	5.431	1.391	1.655	▲ +19,8
Zentral-, Südamerika	3.473	9.851	5.881	3.193	383	394	▲ +129
Kroatien	3.039	9.306	5.882	2.246	876	302	▲ +87,1
Litauen	2.982	7.035	3.548	2.342	456	689	▲ +335
Russland	2.333	6.657	3.980	1.304	830	543	▲ +28,1
Finnland	2.388	6.359	4.459	1.674	56	170	▲ +36,0
ehem. Jugoslawien	1.773	6.173	3.708	1.711	220	534	▲ +79,1
Ukraine	2.404	5.805	3.935	1.505	225	140	▲ +238
Lettland	1.905	5.476	3.040	1.998	137	301	▲ +411
Irland (Republik)	1.973	5.368	2.857	1.641	234	636	▲ +193
Afrika	2.190	5.114	4.128	803	48	135	▲ +94,4
Bulgarien	1.842	4.833	2.814	1.477	366	176	▲ +87,5
Estland	1.737	4.305	2.961	879	176	289	▲ +119
Kanada	1.477	4.071	3.005	958	84	24	▲ +306
Griechenland	1.670	3.868	2.981	658	144	85	▲ +253
Portugal	1.342	3.433	2.212	779	117	325	▲ +210
andere Länder	37.395	80.318	65.849	8.327	1.594	4.548	▲ +16,8

Hinweis: Arabische Länder: Bahrein, Irak, Jemen, Jordanien, Katar, Kuwait, Libanon, Oman, Saudi-Arabien, Syrien, Vereinigte Arabische Emirate; Vereinigtes Königreich: England, Nordirland, Schottland, Wales; ehemaliges Jugoslawien: Bosnien-Herzegowina, Kosovo, Montenegro, Nordmazedonien, Serbien. Die Rangreihenfolge ergibt sich aufgrund der Gesamtzahl der Nächtigungen. In der Kategorie "Ferienwohnungen" sind sowohl gewerbliche als auch private Ferienwohnungen enthalten.

Ankünfte und Übernachtungen nach Gemeinde im Sommer 2021

Rang	Tourismusbezirk bzw. Gemeinde	Ankünfte	Übernachtungen		Anteil Übernachtungen in %				Aufenthaltsdauer
			gesamt	VÄ zum Vorjahr	Inland	Deutschland	Hotel u. ä. Betr.	Privatquartier	
	Flachgau	377.739	1.200.237	▲ +15,7	48	35	62	18	3,2
	Tennengau	121.159	484.252	▲ +16,2	35	42	42	27	4,0
	Pongau	768.515	3.513.399	▲ +25,0	32	50	58	17	4,6
	Lungau	120.620	497.207	▲ +15,6	35	46	36	26	4,1
	Pinzgau	1.123.444	4.968.933	▲ +17,9	22	56	55	20	4,4
1	Salzburg (Stadt)	615.413	1.123.990	▲ +53,2	32	36	91	2	1,8
47	Anif	29.198	56.136	▲ +44,5	42	38	97	3	1,9
86	Anthering	5.615	11.788	▲ +8,9	55	22	76	24	2,1
54	Bergheim	16.336	44.459	▲ +34,0	49	43	99	1	2,7
105	Berndorf, Köstendorf	240	1.183	▼ -23,2	43	23	16	62	4,9
101	Ebenau	1.249	3.378	▲ +17,7	26	55	58	42	2,7
82	Elixhausen	6.523	14.703	▲ +12,6	49	42	90	10	2,3
95	Elsbethen	2.660	6.182	▲ +0,4	41	35	52	32	2,3
45	Eugendorf	28.131	57.454	▲ +17,5	52	30	89	11	2,0
58	Faistenau	9.492	39.122	▲ +19,2	37	47	61	39	4,1
26	Fuschl am See	31.924	134.866	▲ +10,3	43	46	85	12	4,2
52	Grödig	11.953	45.368	▲ +39,4	45	20	77	23	3,8
55	Großmain	7.331	44.008	▲ +19,7	64	26	24	13	6,0
94	Hallwang	2.585	6.350	▲ +5,4	64	23	82	18	2,5
81	Henndorf am Wallersee	4.966	14.892	▼ -12,9	47	46	31	25	3,0
87	Hintersee	3.380	11.779	▲ +0,3	50	39	46	35	3,5
69	Hof bei Salzburg	8.013	23.914	▼ -29,6	27	41	77	22	3,0
88	Koppl	3.352	11.724	▲ +12,7	29	29	43	51	3,5
102	Lamprechtshausen	892	3.035	▲ +70,9	24	28	57	43	3,4
61	Mattsee	6.725	29.589	▲ +17,5	68	27	45	15	4,4
80	Neumarkt am Wallersee	3.988	15.147	▲ +37,7	46	39	35	41	3,8
97	Oberndorf bei Salzburg	3.254	5.832	▲ +92,1	53	32	95	5	1,8
75	Obertrum am See	4.962	17.438	▲ +9,3	56	30	20	23	3,5
104	Plainfeld, St. Georgen	311	1.695	▲ +23,9	17	32	8	92	5,5
13	St. Gilgen	68.077	267.550	▲ +13,3	47	37	36	15	3,9
62	Seeham	7.222	28.810	▲ +1,6	53	30	54	23	4,0
74	Seekirchen a. Wallersee	4.298	18.174	▲ +3,9	48	27	35	42	4,2
83	Straßwalchen	2.588	13.319	▲ +12,9	60	16	60	40	5,1
29	Strobl	27.845	126.134	▲ +10,1	59	28	52	27	4,5
84	Thalgau	3.326	13.077	▲ +15,1	29	19	39	61	3,9
27	Wals-Siezenheim	71.303	133.131	▲ +32,9	45	34	92	6	1,9
35	Abtenau	20.505	93.944	▲ +33,7	17	56	54	36	4,6
91	Adnet	1.535	7.638	▲ +19,5	26	37	15	78	5,0
40	Annaberg-Lungötz	17.080	80.412	▲ +17,1	17	57	14	30	4,7
42	Bad Vigaun	5.565	74.923	▲ +13,1	94	3	4	5	13,5
50	Golling a.d. Salzach	25.926	46.706	▲ +11,6	23	42	66	11	1,8
56	Hallein	17.974	41.547	▲ +7,6	43	35	68	8	2,3
90	Krispl	1.805	8.314	▼ -4,2	28	45	19	76	4,6
71	Kuchl	5.680	20.293	▲ +28,2	28	40	61	36	3,6
106	Oberalm	163	398	▼ -43,2	27	43	48	52	2,4
92	Puch bei Hallein	2.994	7.313	▼ -28,1	38	31	82	18	2,4
60	Rußbach a. Paß Gschütt	7.943	31.569	▲ +6,2	31	42	64	27	4,0
79	St. Koloman	3.006	15.414	▲ +10,4	32	40	49	47	5,1
48	St. Martin am Tenneng.	9.746	50.862	▲ +20,4	22	59	49	41	5,2
98	Scheffau am Tenneng.	1.237	4.919	▲ +43,1	28	51	59	32	4,0

Rang	Tourismusbezirk bzw. Gemeinde	Ankünfte	Übernachtungen		Anteil Übernachtungen in %				Aufenthaltsdauer				
			gesamt	VÄ zum Vorjahr	Inland	Deutschland	Hotels u.ä.B.	Privatquartier					
15	Altenmarkt im Pongau	47.846	208.035	▲ +23,1		28		52		56		25	4,3
4	Bad Hofgastein	99.980	516.719	▲ +48,6		55		29		57		10	5,2
10	Bad Gastein	64.546	364.726	▲ +18,9		41		41		46		11	5,7
76	Bischofshofen	6.770	17.043	▲ +50,2		21		47		74		21	2,5
37	Dorfgastein	17.714	85.692	▲ +2,3		22		60		50		28	4,8
49	Eben im Pongau	11.533	47.885	▲ +14,9		28		49		14		44	4,2
17	Filzmoos	42.143	201.903	▲ +11,4		26		58		70		19	4,8
6	Flachau	98.135	430.636	▲ +35,6		22		54		55		16	4,4
64	Forstau	5.009	26.265	▲ +0,3		27		64		18		51	5,2
51	Goldegg	8.469	45.762	▲ +34,9		57		31		46		20	5,4
11	Großarl	83.093	363.882	▲ +20,3		32		59		76		14	4,4
73	Hüttau	6.014	18.537	▲ +33,0		22		48		61		39	3,1
63	Hüttschlag	4.565	27.110	▲ +20,6		22		68		53		30	5,9
	Kleinarl	23.304	140.893	▲ +13,4		19		70		59		17	6,0
66	Pfarrwerfen	4.968	25.074	▲ +6,9		30		52		32		28	5,0
18	Radstadt	46.936	195.280	▲ +30,0		30		50		56		21	4,2
14	St. Johann im Pongau	61.846	258.522	▲ +31,2		25		59		79		12	4,2
	St. Veit im Pongau	10.613	33.412	▲ +15,3		40		44		43		15	3,1
	Schwarzach im Pongau	372	1.243	▲ +23,6		62		15		78		22	3,3
	Untertauern	15.638	64.056	▲ +43,4		41		47		62		14	4,1
	Wagrain	66.634	290.746	▲ +17,5		25		52		50		18	4,4
70	Werfen	13.568	22.738	▲ +1,8		31		37		46		17	1,7
28	Werfenweng	28.819	127.240	▲ +12,6		16		73		71		17	4,4
89	Göriach	2.470	10.514	▲ +8,9		48		42		37		59	4,3
100	Lessach	760	4.080	▼ -6,2		33		45		32		41	5,4
41	Mariapfarr	13.540	78.998	▲ +4,7		41		43		20		60	5,8
36	Mauterndorf	19.623	92.861	▲ +22,7		29		41		30		27	4,7
96	Muhr	1.986	5.970	▲ +5,3		56		41		8		51	3,0
93	Ramingstein	2.216	6.987	▲ +3,7		66		26		13		26	3,2
78	St. Andrä im Lungau	3.297	15.520	▲ +16,8		48		26		50		18	4,7
53	St. Margarethen im Lg.	10.585	45.179	▲ +12,6		34		50		58		12	4,3
21	St. Michael im Lungau	42.537	154.961	▲ +21,8		30		51		39		7	3,6
65	Tamsweg	8.123	25.328	▲ +9,1		51		33		31		35	3,1
99	Thomatal	966	4.866	▲ +238		28		55		21		5	5,0
	Tweng	6.777	19.142	▲ +69,2		24		50		90		5	2,8
103	Unternberg	354	1.887	▼ -25,9		21		55		31		69	5,3
72	Weißpriach	2.857	18.707	▼ -19,4		35		55		30		31	6,5
85	Zederhaus	4.529	12.207	▲ +18,3		38		49		17		71	2,7
24	Bramberg am Wildkogel	25.712	145.217	▲ +12,9		16		66		67		27	5,6
	Bruck a.d. Großglstr.	40.697	197.110	▲ +15,6		20		55		22		8	4,8
39	Dienten am Hochkönig	16.502	80.925	▲ +16,4		34		55		62		23	4,9
	Fusch a.d. Großglstr.	25.406	75.580	▲ +7,5		17		55		79		11	3,0
	Hollersbach im Pinzgau	7.134	46.686	▲ +23,5		13		69		27		55	6,5
7	Kaprun	115.027	414.009	▲ +32,7		25		37		61		12	3,6
31	Krimml	32.267	114.060	▼ -3,8		22		63		45		18	3,5
68	Lend	4.695	24.479	▲ +17,6		15		69		64		30	5,2
8	Leogang	101.208	402.590	▲ +15,5		24		64		75		22	4,0
33	Lofer	20.743	104.977	▲ +12,5		10		71		47		36	5,1
32	Maishofen	21.960	112.958	▲ +34,2		22		53		28		19	5,1
9	Maria Alm am St. Meer	81.710	377.255	▲ +9,7		25		57		56		18	4,6
	Mittersill	31.093	131.515	▲ +10,3		27		56		63		33	4,2

Rang	Tourismusbezirk bzw. Gemeinde	Ankünfte	Übernachtungen		Anteil Übernachtungen in %				Aufenthaltsdauer
			gesamt	VÄ zum Vorjahr	Inland	Deutschland	Hotels u. ä.B.	Privatquartier	
22	Mühlbach a. Hochkönig	29.534	152.367	▲ +34,6	22	63	51	18	5,2
16	Neukirchen a. Großenven.	36.915	207.932	▲ +14,7	16	64	45	22	5,6
57	Niedersill	6.480	39.921	▼ -1,1	11	55	29	62	6,2
34	Piesendorf	18.030	96.485	▲ +24,2	16	46	15	56	5,4
20	Rauris	28.964	173.641	▲ +29,8	26	55	40	26	6,0
2	Saalbach-Hinterglemm	155.205	747.961	▲ +27,1	20	61	74	9	4,8
30	Saalfelden am St. Meer	40.733	121.394	▲ +26,2	34	52	61	35	3,0
25	St. Martin bei Lofer	27.637	144.124	▲ +8,2	8	73	20	7	5,2
	Stuhlfelden	3.560	15.160	▲ +32,6	23	53	56	38	4,3
67	Taxenbach	5.422	25.068	▲ +3,3	15	55	23	52	4,6
44	Unken	13.174	60.400	▲ +8,5	21	72	74	24	4,6
46	Uttendorf	13.938	57.364	▲ +16,5	21	55	52	39	4,1
43	Viehhofen	11.021	68.106	▲ +9,1	7	49	15	21	6,2
23	Wald im Pinzgau	27.980	147.040	▲ +20,0	12	57	42	9	5,3
77	Weißbach bei Lofer	4.242	15.588	▲ +2,6	26	60	49	22	3,7
3	Zell am See	176.455	669.021	▲ +13,2	27	47	58	20	3,8
Gemeindeübergreifende Tourismusverbände									
59	St. Veit-Schwarzach	10.985	34.655	▲ +15,6	41	43	44	15	3,2
5	Wagrain-Kleinarl	89.938	431.639	▲ +16,1	23	58	53	18	4,8
38	Obertauern	22.415	83.198	▲ +48,6	37	48	68	12	3,7
12	Bruck-Fusch	66.103	272.690	▲ +13,2	19	55	38	9	4,1
19	Mitters.-Hollersb.-Stuhlf.	41.787	193.361	▲ +14,8	23	59	54	39	4,6

Hinweis: Informationen zu den Tourismusregionen und -bezirken finden sich im Anhang. Der Geheimhaltung unterliegen die Werte der grau hinterlegten Felder. Aus diesem Grund wurden auch die Gemeinden Berndorf bei Salzburg und Köstendorf sowie Plainfeld und St. Georgen bei Salzburg zusammengefasst.

