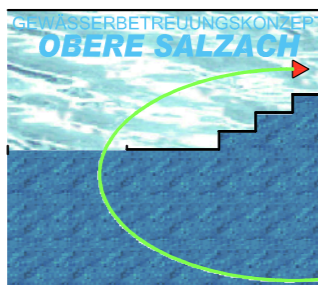


GEWÄSSERBETREUUNGSKONZEPT

OBERE SALZACH

ABFLUSSMODELLIERUNG

BUNDESWASSERBAU-
VERWALTUNG



BUNDESMINISTERIUM
FÜR LAND UND
FORSTWIRTSCHAFT,
UMWELT UND
WASSERWIRTSCHAFT



Lebensministerium.at

AMT DER SALZBURGER
LANDESREGIERUNG
ABT. WASSERWIRTSCHAFT 6/6



PLANUNGSGEMEINSCHAFT



DIPL.-ING. PETER SCHMID
INGENIEURBÜRO FÜR
VERMESSUNGSWESEN

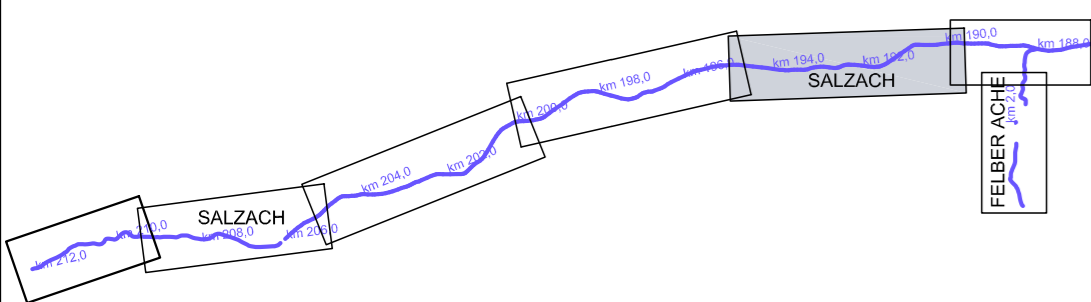
Bellage: **AP03-MW
2.2-WT HQ30**

Ausfertigung: **A|B|C|D
E|F|G|H**

PLANINHALT:

**LAGEPLAN
HOLLERSBACH
SALZACH
191,5 - 195,0**

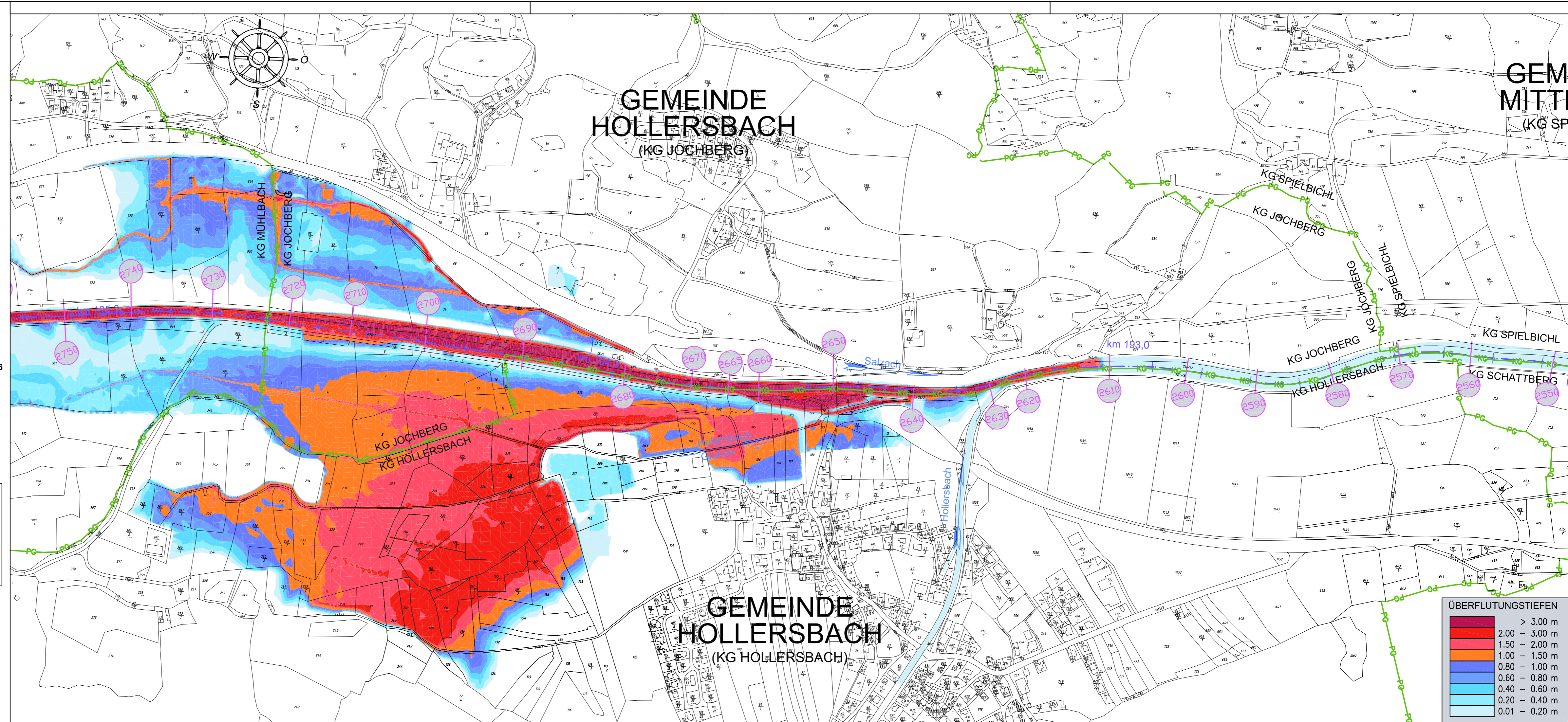
**WASSERTIEFEN
Reinwasser HQ30**



ENTWURF:	Datum: Dec-2010
Bearbeitet: HE	Masstab: 1: 5.000
Geprüft: RC	

Projektleitung: **werner consult**
ziviltechnikergemeinschaft, leithastraße 10, 1200 wien
tel +43 (1) 313 60-0, fax +43 (1) 313 60-800
GZ: 2005077

Bundeswasserbauverwaltung Salzburg
Amt der Salzburger Landesregierung
Landesbaudirektion - Fachabteilung Wasserwirtschaft
KOMMISSIONIERT & GEPRÜFT
Datum: 25.11.2010
Unterschrift: *R. Schmid*



ÜBERFLUTUNGSTIEFEN

Red	> 3,00 m
Dark Red	2,00 - 3,00 m
Orange	1,50 - 2,00 m
Light Orange	1,00 - 1,50 m
Yellow	0,80 - 1,00 m
Light Yellow	0,60 - 0,80 m
Light Green	0,40 - 0,60 m
Light Blue	0,20 - 0,40 m
Very Light Blue	0,01 - 0,20 m