

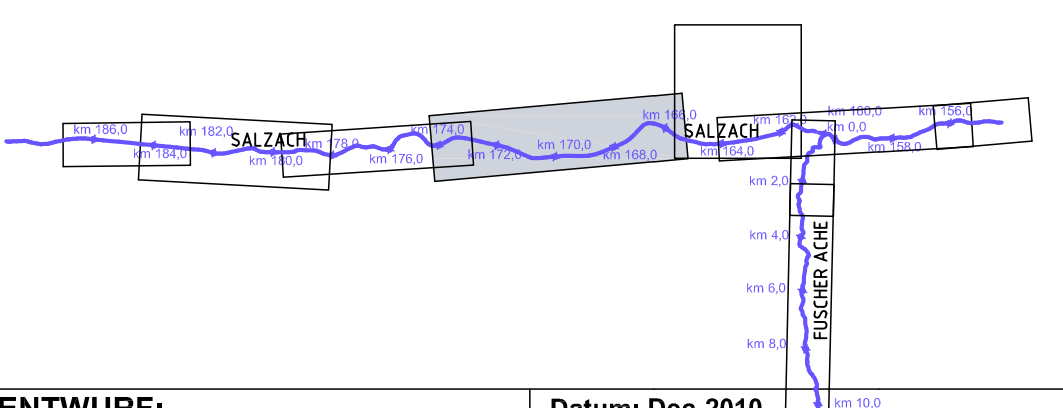
**GEWÄSSERBETREUUNGSKONZEPT
OBERE SALZACH**

ABFLUSSMODELLIERUNG

PLANINHALT:

**LAGEPLAN
PIESENDORF
SALZACH
165,3 - 172,1**

GEFAHRENZONEN



ENTWURF: werner consult
 Bearbeitet: NE
 Geprüft: RC
 Projektierung: werner consult

Datum: Dec-2010
 Massstab: 1:5.000

Bundeswasserbauverwaltung Salzburg
 Amt der Salzburger Landesregierung
 Kommissionierung & Geprüft
 Datum: 13.12.2010
 Unterschrift: R. Seidl

Beilage: AP04 HS - 1.4 GZ

Ausfertigung: A|B|C|D E|F|G|H

BUNDESWASSERBAU-
VERWALTUNG

BUNDESMINISTERIUM
FÜR LAND UND
FORSTWIRTSCHAFT,
UMWELT UND
WASSERWIRTSCHAFT

Lebensministerium.at

AMT DER SALZBURGER
LANDESREGIERUNG
ABT. WASSERWIRTSCHAFT 616

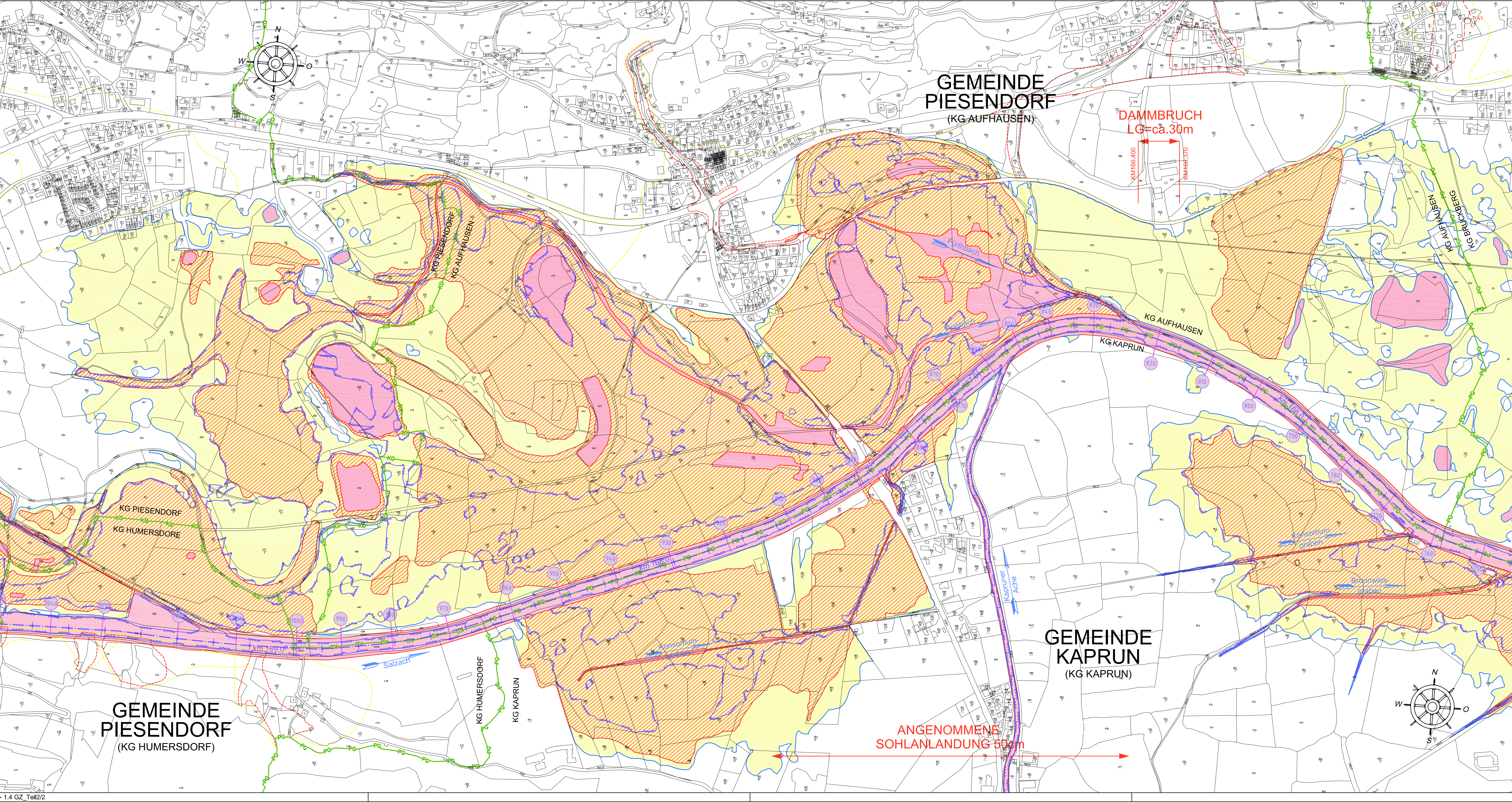
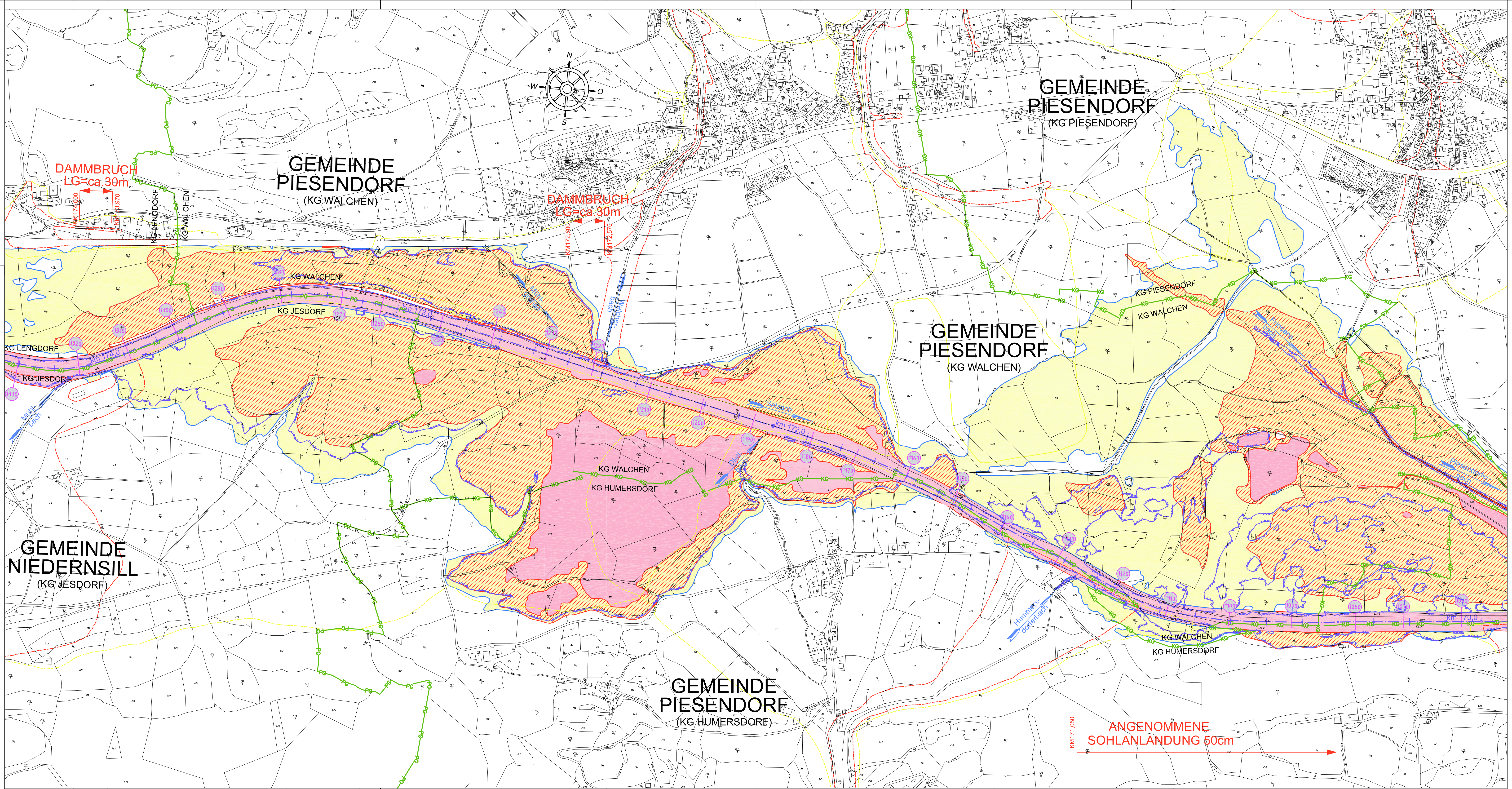
Land Salzburg
Für wasser Savell

PLANUNGSGEMEINSCHAFT

werner
consult

hydroconsult
GmbH

UFG, INC. (UFG 1076) - UFG 1076
UFG 1076 (UFG 1076) - UFG 1076



LEGENDE:

- Flusskilometer
- Querschnittsfläche
- KG Grenze
- Role Zone
- Gelb-Rote Zone
- Gelbe Zone
- WL: Gelbe Zone
- WL: Role Zone
- HQ30-Anschlagslinie
- HQ300-Hinweisbereich
- Hinweisnr. Art der Gefährdung
- Brücke
- Gefährdungen

Kriterien für die Zonenabgrenzung
 Bei der Zonenabgrenzung ist von nachstehenden Kriterien auszugehen (Abweichungen sind in jedem Einzelfall zu begründen):

HQ30-Zone (Zone wasserrechtlicher Bewilligungspflicht)
 Die Anschlaglinie des HQ30 gemäß §38 Abs. 3 WRG ist auszuweisen.

Role Zone (Bauverbotszone)
 Als Role Zonen werden Flächen ausgewiesen, die zur ständigen Benutzung für Siedlungs- und Verkehrszwecke wegen der voraussichtlichen Schadbeeinträchtigungen des Bemessungsergebnisses nicht geeignet sind. Das sind Abflussbereiche und Uferzonen von Gewässern, in denen Zerstörungen oder schwere Beschädigungen von Bauobjekten, von Verkehrsanlagen sowie von beweglichen und unbeweglichen Gütern möglich sind und vor allem das Leben von Personen bedroht ist.

Rot-Gelbe Zone (Retentions-, Abfluss- und wasserwirtschaftliche Vorrangzone)
 Als Rot-Gelbe Zone werden Flächen ausgewiesen, die für den Hochwasserabfluss notwendig sind oder auf Grund der zu erwartenden Auswirkungen bei Abfluss beeinträchtigenden Maßnahmen auf das Gefahrenpotential und das Abflussverhalten des Gewässers eine wesentliche Funktion für den Hochwasserschutz aufweisen.

Gelbe Zone (Gebets- und Vorrangzone)
 Als Gelbe Zone werden die verbleibenden Abflussbereiche von Gewässern zwischen der Abgrenzung der Roten bzw. der Rot-Gelben Zone und der Anschlaglinie des Bemessungsergebnisses ausgewiesen, in denen unterschiedliche Gefahren geringeren Ausmaßes auftreten können. Beschädigungen von Bauobjekten und Verkehrsanlagen sowie die Behinderung des Verkehrs sind möglich. Die ständige Benutzung für Siedlungs- und Verkehrszwecke ist in Folge dieser Gefährdung beeinträchtigt.

Blaue Zone (Wasserwirtschaftliche Bedarfzone)
 Als Blaue Zone werden Flächen ausgewiesen, die für wasserwirtschaftliche Maßnahmen oder für die Aufrechterhaltung deren Funktionen benötigt werden oder deshalb einer besonderen Art der Bewirtschaftung bedürfen.

Gefahrenbereich bis HQ300 (Hinweisbereich)
 Gefahrenbereiche bei Überschreiten des Bemessungsergebnisses bis HQ300 einschließlich des dadurch ausgelasteten Versagens schutzwasserbaulicher Anlagen sind rot schraffiert (hoher Schutzzeitrückgang) bzw. gelb schraffiert auszuweisen.