

GEWÄSSERBETREUUNGSKONZEPT

OBERE SALZACH

ABFLUSSMODELLIERUNG

PLANINHALT:

LAGEPLAN
MITTERSILL

SALZACH
186,7 - 193,2

WASSERTIEFEN
Gefahrenszenario HQ100

ENTWURF:

Bearbeitet: HE

Geprüft: RC

Projektleitung:

GZ: 2005077

Datum: Dec-2010

Massstab: 1: 5.000

Beilage: AP04-MW
2.1-WT HQ100

Ausfertigung: A|B|C|D
E|F|G|H

Land Salzburg
Für unser Land
VERBUND

Land Salzburg
Für unser Land
VERBUND

Land Salzburg
Für unser Land
VERBUND

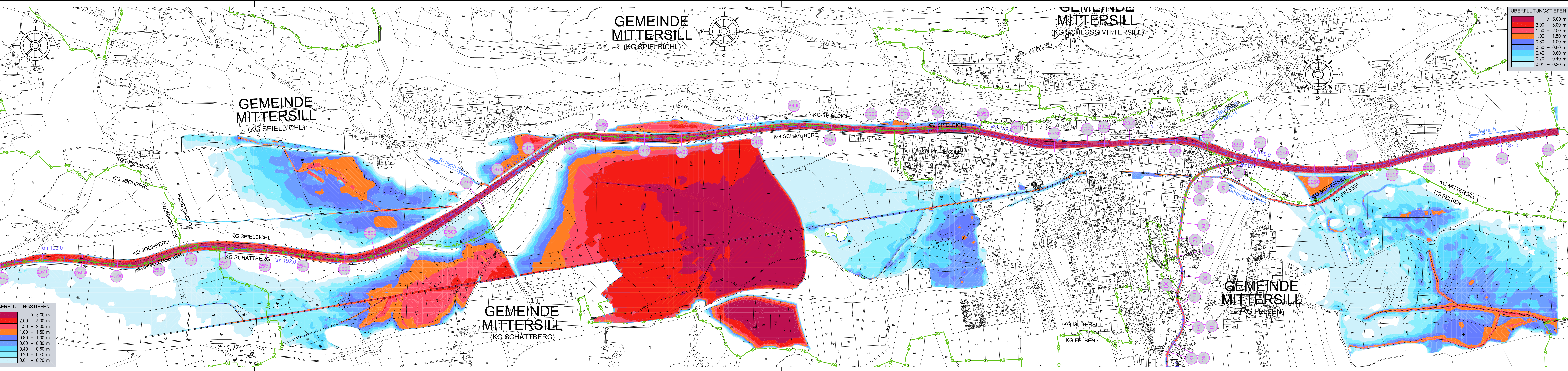
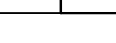
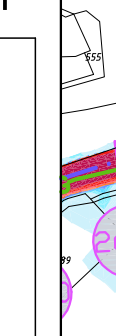
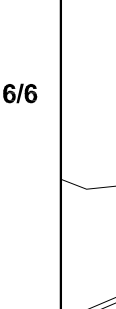
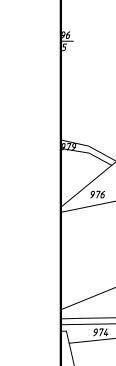
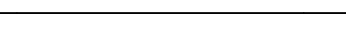
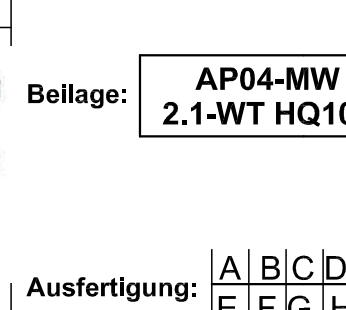
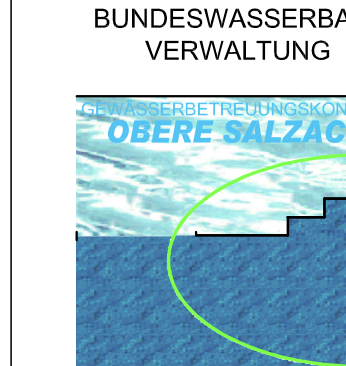
Land Salzburg
Für unser Land
VERBUND

Land Salzburg
Für unser Land
VERBUND

Land Salzburg
Für unser Land
VERBUND

Land Salzburg
Für unser Land
VERBUND

Land Salzburg
Für unser Land
VERBUND



ÜBERFLUTUNGSTIEFEN
> 3,00 m
2,00 - 3,00 m
1,50 - 2,00 m
1,00 - 1,50 m
0,80 - 1,00 m
0,60 - 0,80 m
0,40 - 0,60 m
0,20 - 0,40 m
0,01 - 0,20 m

ÜBERFLUTUNGSTIEFEN
> 3,00 m
2,00 - 3,00 m
1,50 - 2,00 m
1,00 - 1,50 m
0,80 - 1,00 m
0,60 - 0,80 m
0,40 - 0,60 m
0,20 - 0,40 m
0,01 - 0,20 m

Bundeswasserbauverwaltung Salzburg
Amt der Salzburger Landesregierung
Landesabteilung - Fachabteilung Wasserwirtschaft
KOMMISSIONIERT & GEPRÜFT
Datum: 13.10.2010
Unterschrift: R. [Signature]