

Tourismus im Land Salzburg

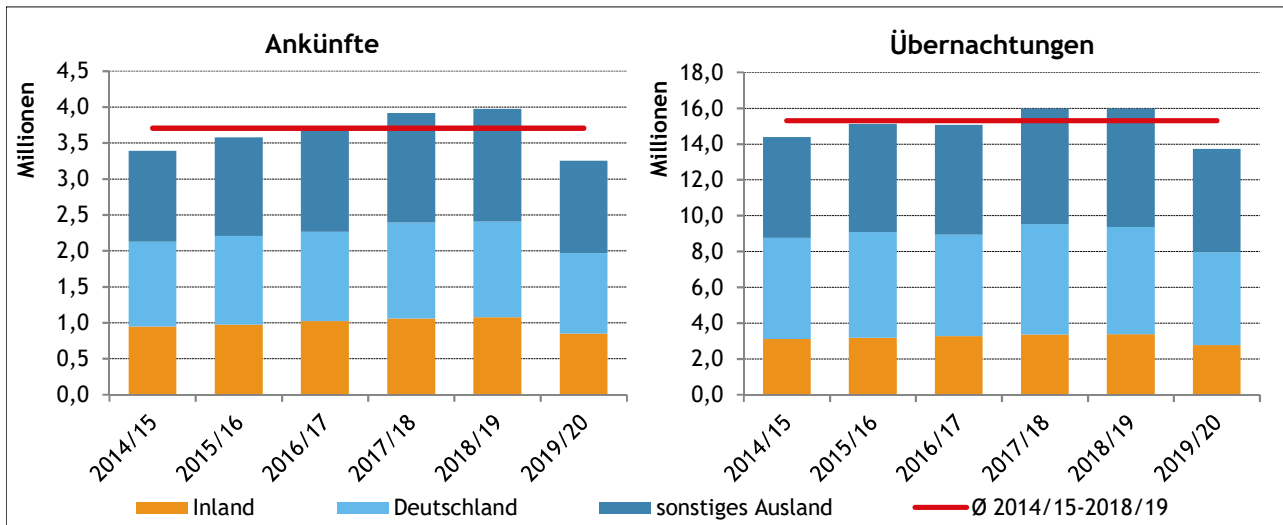
Wintersaison
2019/20



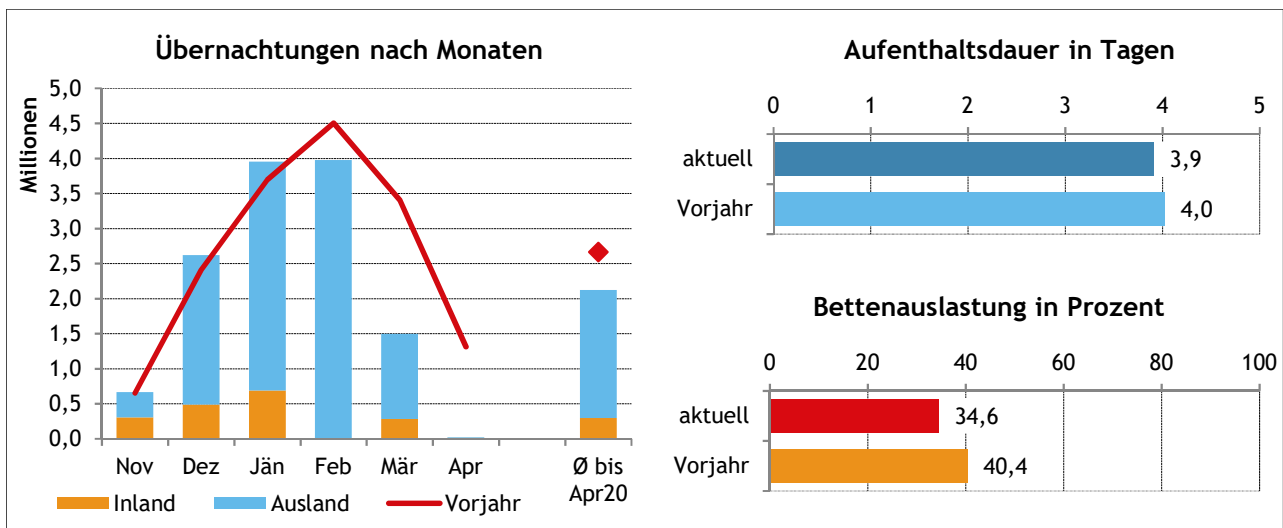
**LAND
SALZBURG**

Die endgültige Wintersaison 2019/20 im Überblick

November 2019 - April 2020



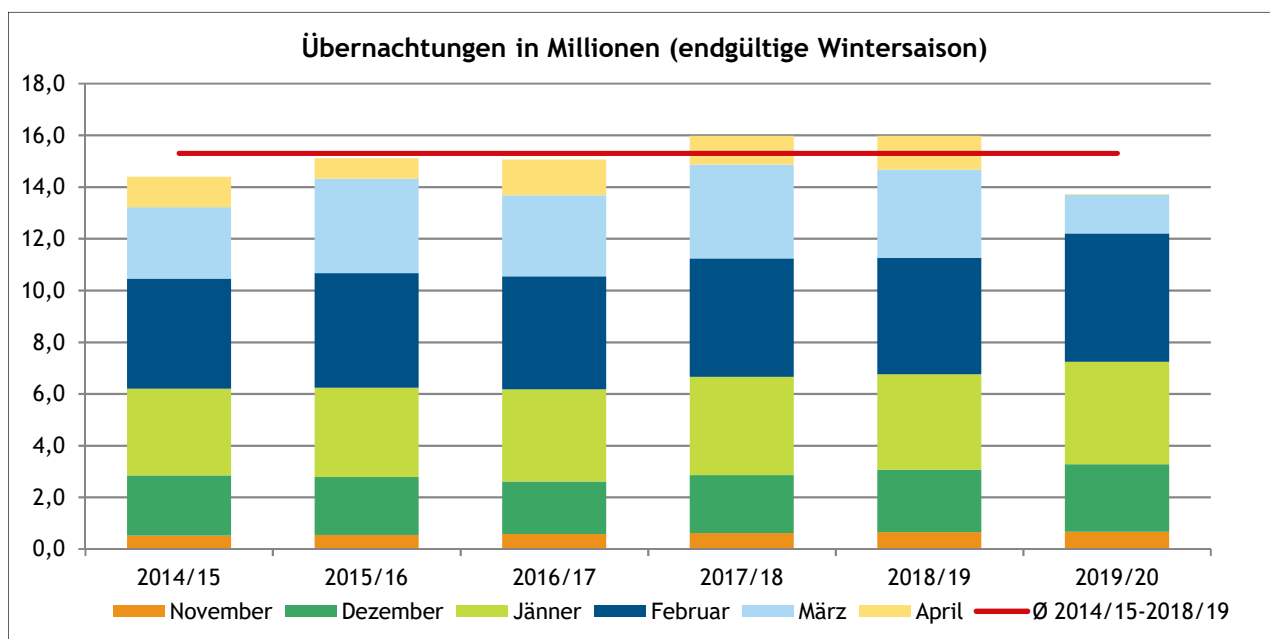
November 2019 - April 2020	Ankünfte		Übernachtungen		Aufenthaltsdauer	
	gesamt	VÄ zum Vorjahr in %	gesamt	VÄ zum Vorjahr in %	gesamt	VÄ zum Vorjahr in %
gesamt	3.251.354	-18,1	13.720.611	-14,1	4,2	+4,9
gewerbliche Betriebe	2.506.837	-18,5	9.712.308	-13,8	3,9	+5,8
5-Stern Hotels u.ä. Betriebe	62.293	-11,9	214.458	-8,0	3,4	+4,5
4-Stern Hotels u.ä. Betriebe	240.790	-16,7	905.431	-13,5	3,8	+3,8
4-Stern Sup. Hotels u.ä.B.	922.243	-20,3	3.201.509	-15,7	3,5	+5,7
3-Stern Hotels u.ä. Betriebe	724.245	-20,6	2.692.072	-15,8	3,7	+6,0
2/1-Stern Hotels u.ä.B.	181.214	-24,7	570.234	-19,4	3,1	+7,0
gew. Ferienwohnungen	376.052	-7,6	2.128.604	-6,9	5,7	+0,8
Privatquartiere	478.978	-13,1	2.707.947	-11,2	5,7	+2,2
Privatzimmer	106.879	-15,2	521.086	-13,1	4,9	+2,5
priv. Ferienwohnungen	372.099	-12,4	2.186.861	-10,7	5,9	+2,0
sonstige Unterkünfte	265.539	-23,1	1.300.356	-22,0	4,9	+1,5
Inland	848.223	-21,1	2.770.519	-18,1	3,3	+3,7
Deutschland	1.118.542	-15,9	5.175.044	-13,4	4,6	+3,1
sonstiges Ausland	1.284.589	-18,0	5.775.048	-12,8	4,5	+6,4



Ankünfte und Übernachtungen der Wintersaison

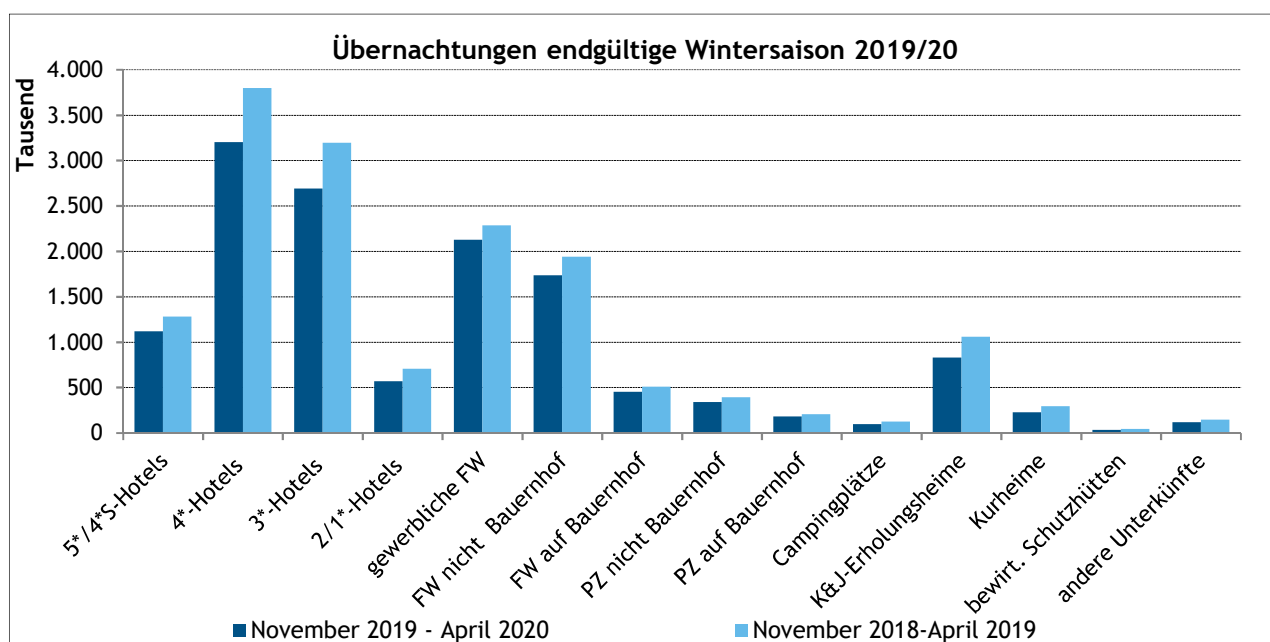
Nov. 2019 - April 2020	Ankünfte			Übernachtungen			Aufenthaltsdauer	
	aktuell	Vorjahr	VÄ z. Vorjahr in %	aktuell	Vorjahr	VÄ z. Vorjahr in %	aktuell	Vorjahr
November 2019	287.969	287.391	+0,2	662.840	652.642	+1,6	2,3	2,3
Dezember 2019	746.641	706.413	+5,7	2.618.006	2.410.563	+8,6	3,5	3,4
Jänner 2020	878.562	795.402	+10,5	3.955.095	3.695.961	+7,0	4,5	4,6
Februar 2020	1.063.075	954.903	+11,3	4.970.911	4.504.372	+10,4	4,7	4,7
März 2020	271.276	816.830	-66,8	1.494.001	3.407.138	-56,2	5,5	4,2
April 2020	3.831	411.364	-99,1	19.758	1.310.973	-98,5	5,2	3,2
endgültige Saison	3.251.354	3.972.303	-18,1	13.720.611	15.981.649	-14,1	4,2	4,0

November - April	Übernachtungen						Ø 2014/15 - 2018/19	VÄ zum Ø in %
	2014/15	2015/16	2016/17	2017/18	2018/19	2019/20		
November	520.214	547.284	578.250	611.974	652.642	662.840	582.073	+13,9
Dezember	2.327.650	2.237.625	2.024.938	2.241.948	2.410.563	2.618.006	2.248.545	+16,4
Jänner	3.350.893	3.452.941	3.575.440	3.805.052	3.695.961	3.955.095	3.576.057	+10,6
Februar	4.252.823	4.426.195	4.364.036	4.573.831	4.504.372	4.970.911	4.424.251	+12,4
März	2.761.468	3.649.879	3.136.422	3.631.368	3.407.138	1.494.001	3.317.255	-55,0
April	1.177.394	801.919	1.383.806	1.110.193	1.310.973	19.758	1.156.857	-98,3
endgültige Saison	14.390.442	15.115.843	15.062.892	15.974.366	15.981.649	13.720.611	15.305.038	-10,4



Ankünfte und Übernachtungen nach Unterkunft

November 2019 - April 2020	Ankünfte	Übernachtungen			Aufent- halts- dauer
		gesamt	VÄ zum Vorjahr in %	Anteil Inländer	
gesamt	3.251.354	13.720.611	● -14,1	20,2	4,2
gewerbliche Betriebe	2.506.837	9.712.308	● -13,8	19,3	3,9
5-Stern Hotels u.ä. Betriebe	62.293	214.458	● -8,0	20,2	3,4
4-Stern Superior Hotels u.ä. Betriebe	240.790	905.431	● -13,5	27,6	3,8
4-Stern Hotels u.ä. Betriebe	922.243	3.201.509	● -15,7	22,0	3,5
3-Stern Hotels u.ä. Betriebe	724.245	2.692.072	● -15,8	20,0	3,7
2/1-Stern Hotels u.ä. Betriebe	181.214	570.234	● -19,4	18,8	3,1
gewerbliche Ferienwohnungen	376.052	2.128.604	● -6,9	11,0	5,7
Privatquartiere	478.978	2.707.947	● -11,2	12,7	5,7
priv. Ferienwhg. nicht auf Bauernhof	294.891	1.736.258	● -10,5	10,8	5,9
priv. Ferienwohnungen auf Bauernhof	77.208	450.603	● -11,2	12,7	5,8
Privatzimmer nicht auf Bauernhof	71.905	339.290	● -13,6	19,3	4,7
Privatzimmer auf Bauernhof	34.974	181.796	● -12,1	18,7	5,2
sonstige Unterkünfte	265.539	1.300.356	● -22,0	42,2	4,9
Campingplätze	15.784	97.300	● -21,7	10,2	6,2
Kinder-, Jugenderholungsheime; Jugendherbergen	189.181	829.291	● -21,7	31,0	4,4
Kurheime	12.454	225.621	● -23,1	99,0	18,1
bewirtschaftete Schutzhütten	8.745	31.815	● -26,2	18,5	3,6
andere Unterkünfte	39.375	116.329	● -20,8	45,6	3,0

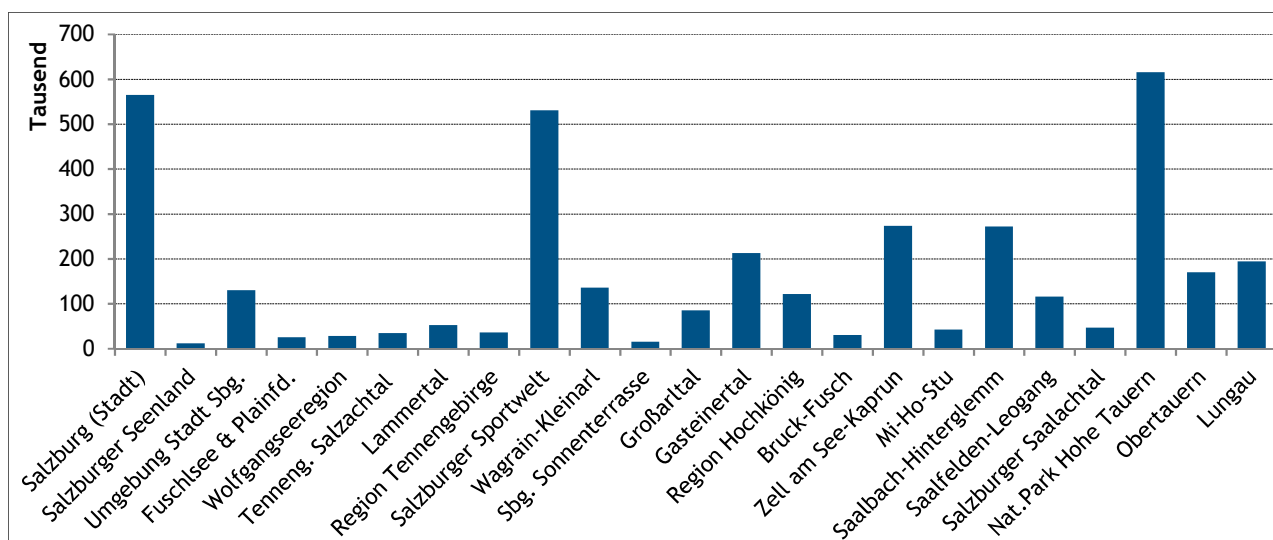


Hinweis: FW .. Ferienwohnung, PZ .. Privatzimmer

Ankünfte nach Unterkunft und Tourismusregion

November 2019 - April 2020	gesamt	5/4-Stern Hotels	3/2/1-Stern Hotels	Privat-zimmer	Ferien-wohnungen	sonst. Un-terkünfte
Salzburg	3.251.354	1.225.326	905.459	106.879	748.151	265.539
Salzburg (Stadt)	564.497	299.612	215.619	4.896	6.682	37.688
Flachgau	218.031	124.133	76.676	5.837	7.925	3.460
Tennengau	87.288	13.108	39.365	4.235	23.601	6.979
Pongau	997.505	345.539	238.367	40.245	272.356	100.998
Pinzgau	1.189.577	384.249	282.608	42.272	382.107	98.341
Lungau	194.456	58.685	52.824	9.394	55.480	18.073
Salzburger Seenland	11.760	2.852	7.373	504	946	85
Umgebung Stadt Sbg.	130.569	76.998	48.942	2.170	1.105	1.354
Fuschlseereg. inkl. Plainfeld	25.221	17.966	4.426	1.010	1.742	77
Wolfgangseeregion	28.274	11.339	9.917	1.452	3.671	1.895
Tennengauer Salzachtal	34.638	4.544	21.356	831	2.481	5.426
Lammertal	52.650	8.564	18.009	3.404	21.120	1.553
Region Tennengebirge	36.308	17.269	9.330	1.624	6.474	1.611
Salzburger Sportwelt	530.803	143.259	126.429	24.256	170.204	66.655
Wagrain-Kleinarl	135.657	30.332	27.038	5.586	49.562	23.139
Salzburger Sonnenterrasse	15.283	4.719	4.517	688	2.353	3.006
Großarlal	85.168	44.673	18.677	2.489	18.125	1.204
Gasteinertal	212.677	80.002	52.309	8.921	59.073	12.372
Region Hochkönig	121.950	34.431	31.846	6.227	41.548	7.898
Bruck-Fusch	30.202	5.813	12.480	548	6.501	4.860
Zell am See-Kaprun	273.696	109.357	48.244	4.624	95.230	16.241
Mittersill-Hollersbach-Stuhlfelden	42.417	15.951	9.105	6.152	9.393	1.816
Saalbach-Hinterglemm	271.982	87.894	80.945	3.233	59.655	40.255
Saalfelden-Leogang	115.664	72.257	16.791	5.220	20.609	787
Salzburger Saalachtal	46.672	7.287	18.373	1.777	13.779	5.456
Ferienregion Nationalpark Hohe Tauern	615.637	194.606	141.163	26.628	210.311	42.929
Obertauern	169.887	96.003	39.312	645	12.742	21.185

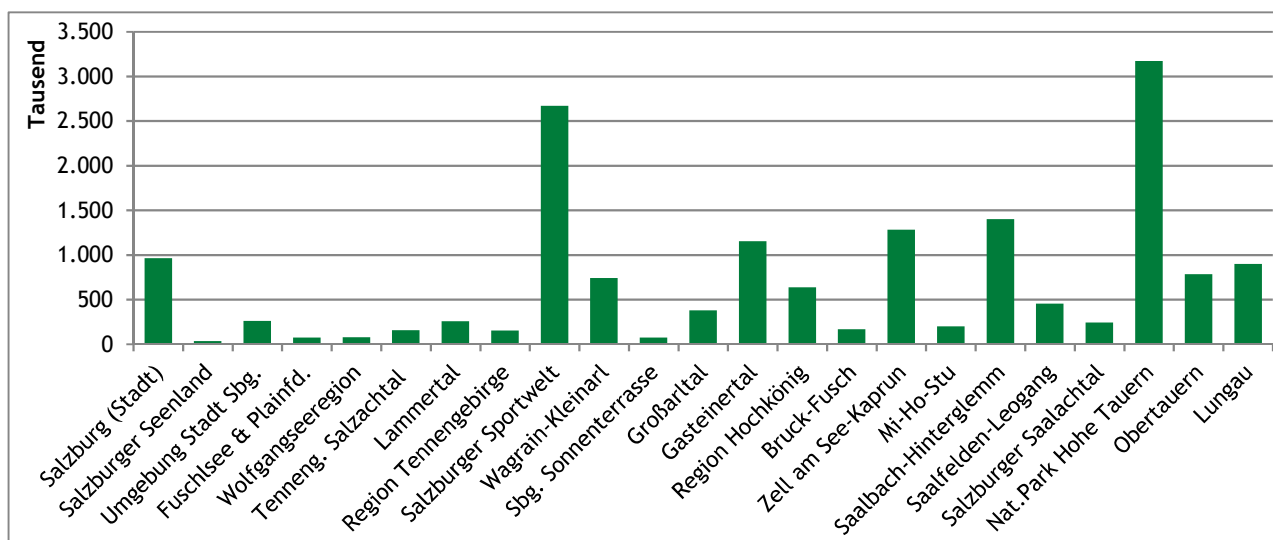
Hinweis: Informationen zu den Tourismusregionen und -bezirken finden sich in den Erläuterungen auf unserer Homepage.



Übernachtungen nach Unterkunft und Tourismusregion

November 2019 - April 2020	gesamt	5/4-Stern Hotels	3/2/1-Stern Hotels	Privat-zimmer	Ferien-wohnungen	sonst. Un-terkünfte
Salzburg	13.720.611	4.321.398	3.262.306	521.086	4.315.465	1.300.356
Salzburg (Stadt)	963.438	505.375	362.307	10.604	17.502	67.650
Flachgau	491.482	234.566	155.298	31.508	40.722	29.388
Tennengau	413.260	56.412	126.379	23.142	131.360	75.967
Pongau	4.967.536	1.586.336	1.031.976	194.110	1.576.233	578.881
Pinzgau	5.987.736	1.691.863	1.371.898	215.832	2.243.749	464.394
Lungau	897.159	246.846	214.448	45.890	305.899	84.076
Salzburger Seenland	34.984	6.896	16.089	5.897	5.897	205
Umgebung Stadt Sbg.	259.141	125.235	88.470	12.550	8.272	24.614
Fuschlseereg. inkl. Plainfeld	73.471	45.877	15.132	3.577	8.741	144
Wolfgangseeregion	76.475	31.196	23.931	3.742	13.263	4.343
Tennengauer Salzbachtal	156.598	20.205	50.791	5.691	12.362	67.549
Lammertal	256.662	36.207	75.588	17.451	118.998	8.418
Region Tennengebirge	151.310	63.404	33.033	8.845	37.385	8.643
Salzburger Sportwelt	2.668.224	674.615	559.974	118.400	999.912	315.323
Wagrain-Kleinarl	741.202	158.340	133.927	30.252	306.597	112.086
Salzburger Sonnenterrasse	72.019	15.324	19.741	3.942	13.212	19.800
Großarlal	378.977	189.272	71.960	10.488	102.418	4.839
Gasteinertal	1.151.657	379.776	234.756	43.500	337.219	156.406
Region Hochkönig	636.349	162.058	157.090	31.895	247.769	37.537
Bruck-Fusch	168.702	33.026	65.397	3.038	39.752	27.489
Zell am See-Kaprun	1.280.913	461.784	220.884	21.092	504.086	73.067
Mittersill-Hollersbach-Stuhlfelden	200.098	63.555	36.472	32.788	58.575	8.708
Saalbach-Hinterglemm	1.398.700	433.216	419.659	18.663	345.355	181.807
Saalfelden-Leogang	453.029	233.375	70.647	25.673	120.233	3.101
Salzburger Saalachtal	241.997	38.718	82.329	9.561	83.906	27.483
Ferienregion Nationalpark Hohe Tauern	3.171.233	875.365	662.286	132.338	1.250.896	250.348
Obertauern	784.319	442.479	174.246	3.281	68.243	96.070

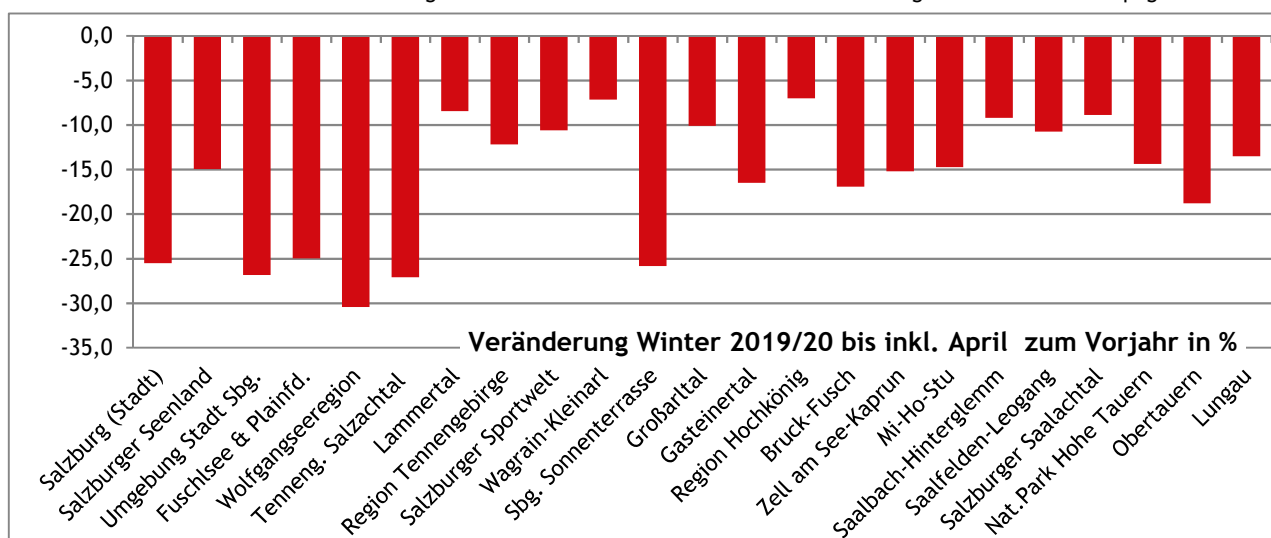
Hinweis: Informationen zu den Tourismusregionen und -bezirken finden sich in den Erläuterungen auf unserer Homepage.



Übernachtungen der letzten fünf Jahre nach Tourismusregion

November - April	2015/14	2016/15	2017/16	2018/17	2019/18	2020/19
Salzburg	14.390.442	15.115.843	15.062.892	15.974.366	15.981.649	13.720.611
Salzburg (Stadt)	1.052.647	1.068.232	1.180.610	1.226.782	1.293.254	963.438
Flachgau	601.914	601.843	630.971	661.663	668.069	491.482
Tennengau	426.114	470.975	475.986	493.705	495.239	413.260
Pongau	5.334.028	5.565.582	5.461.078	5.793.531	5.723.926	4.967.536
Pinzgau	6.032.507	6.421.446	6.328.903	6.744.242	6.763.890	5.987.736
Lungau	943.232	987.765	985.344	1.054.443	1.037.271	897.159
Salzburger Seenland	34.776	38.057	36.610	40.300	41.143	34.984
Umgebung Stadt Sbg.	311.997	307.892	328.597	346.848	354.172	259.141
Fuschlseereg. inkl. Plainfd.	105.538	99.240	103.290	107.014	97.933	73.471
Wolfgangseeregion	92.678	95.715	101.648	101.433	109.929	76.475
Tennengauer Salzachtal	154.181	194.179	204.534	209.829	214.851	156.598
Lammertal	271.933	276.796	271.452	283.876	280.388	256.662
Region Tennengebirge	157.710	160.180	162.291	166.285	172.314	151.310
Salzburger Sportwelt	2.763.459	2.909.692	2.842.557	3.044.338	2.984.749	2.668.224
Wagrain-Kleinarl	772.022	791.550	767.047	819.491	798.474	741.202
Salzburger Sonnenterrasse	86.892	91.785	91.751	96.145	97.120	72.019
Großarlital	407.932	414.972	419.630	436.816	421.508	378.977
Gasteinertal	1.301.493	1.344.907	1.298.618	1.381.348	1.378.929	1.151.657
Region Hochkönig	614.269	657.853	609.789	650.569	684.293	636.349
Bruck-Fusch	195.593	192.567	200.866	199.669	203.044	168.702
Zell am See-Kaprun	1.260.612	1.346.813	1.396.699	1.505.490	1.510.597	1.280.913
Mittersill-Hollersbach-Stuhlfelden	191.684	207.671	200.141	219.494	234.682	200.098
Saalbach-Hinterglemm	1.421.457	1.567.091	1.506.022	1.593.595	1.540.655	1.398.700
Saalfelden-Leogang	454.502	491.471	491.971	514.136	507.587	453.029
Salzburger Saalachtal	233.481	246.097	233.902	257.520	265.534	241.997
Ferienregion Nationalpark Hohe Tauern	3.374.643	3.477.896	3.472.367	3.715.771	3.703.997	3.171.233
Obertauern	913.485	956.170	960.823	984.775	965.772	784.319

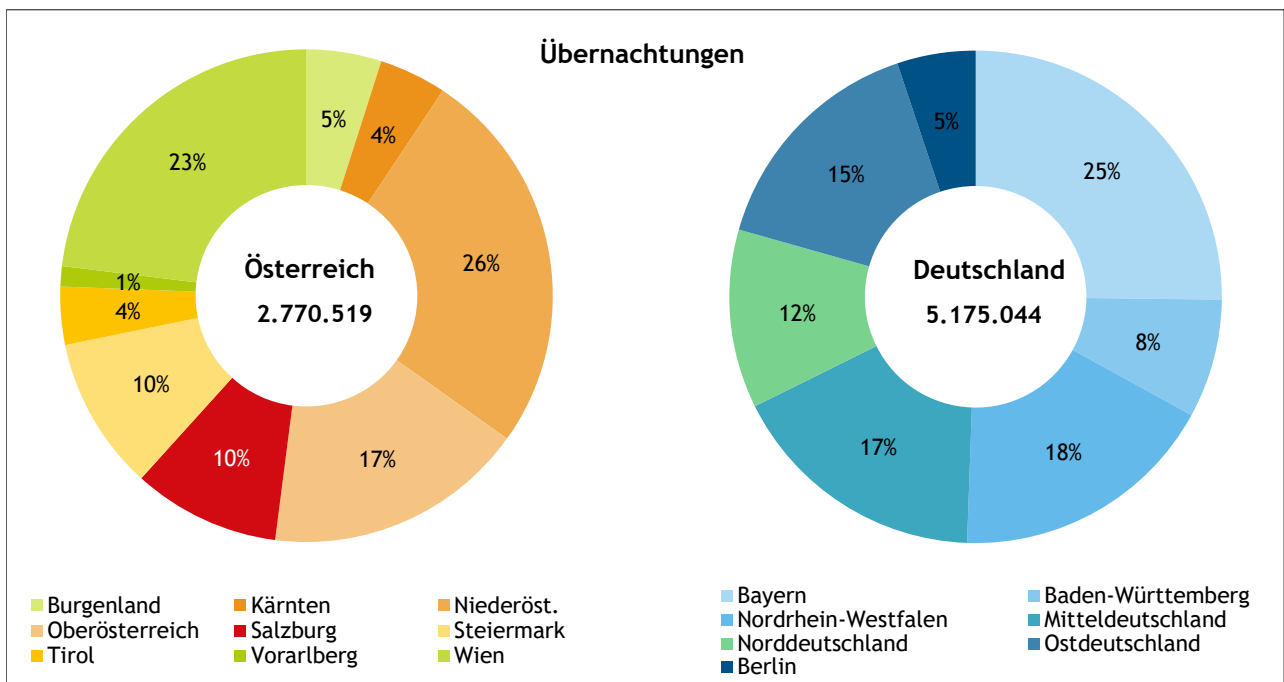
Hinweis: Informationen zu den Tourismusregionen und -bezirken finden sich in den Erläuterungen auf unserer Homepage.



Gäste aus Österreich und Deutschland

November 2019 - April 2020	Ankünfte			Übernachtungen			Aufent- halts- dauer
	gesamt	Anteil an gesamt in %	VÄ zum Vorjahr in %	gesamt	Anteil an gesamt in %	VÄ zum Vorjahr in %	
gesamt	3.251.354		● -18,1	13.720.611		● -14,1	4,2
Inland	848.223	26,1	● -21,1	2.770.519	20,2	● -18,1	3,3
Burgenland	41.571	1,3	● -14,1	136.568	1,0	● -7,9	3,3
Kärnten	38.252	1,2	● -25,2	122.132	0,9	● -19,7	3,2
Niederösterreich	186.048	5,7	● -16,5	706.913	5,2	● -13,6	3,8
Oberösterreich	162.014	5,0	● -16,7	476.138	3,5	● -15,2	2,9
Salzburg	91.298	2,8	● -24,1	267.992	2,0	● -22,9	2,9
Steiermark	93.136	2,9	● -20,3	279.016	2,0	● -18,5	3,0
Tirol	40.109	1,2	● -31,1	105.402	0,8	● -32,4	2,6
Vorarlberg	15.016	0,5	● -32,4	37.034	0,3	● -31,2	2,5
Wien	180.779	5,6	● -24,7	639.324	4,7	● -20,4	3,5
Deutschland	1.118.542	34,4	● -15,9	5.175.044	37,7	● -13,4	4,6
Bayern	390.978	12,0	● -15,9	1.303.770	9,5	● -13,9	3,3
Baden-Württemberg	95.678	2,9	● -18,4	403.135	2,9	● -16,2	4,2
Nordrhein-Westfalen	156.908	4,8	● -15,8	909.554	6,6	● -14,0	5,8
Mitteldeutschland	171.303	5,3	● -19,8	885.704	6,5	● -16,2	5,2
Norddeutschland	105.489	3,2	● -17,1	607.249	4,4	● -15,1	5,8
Ostdeutschland	143.493	4,4	● -12,4	798.776	5,8	● -8,4	5,6
Berlin	54.693	1,7	● -5,7	266.856	1,9	● -3,8	4,9
andere Länder	1.284.589	39,5	● -18,0	5.775.048	42,1	● -12,8	4,5

Hinweis: Mitteldeutschland: Hessen, Rheinland-Pfalz, Saarland; Norddeutschland: Bremen, Hamburg, Niedersachsen, Schleswig-Holstein; Ostdeutschland: Brandenburg, Mecklenburg-Vorpommern, Sachsen, Sachsen-Anhalt, Thüringen



Ankünfte und Übernachtungen nach Herkunft der Gäste (Top 35)

November 2019 - April 2020	Ankünfte	Übernachtungen					VÄ ges. zum Vorjahr in %	Aufenthaltsdauer
		gesamt	Hotels u.ä. Betriebe	Ferienwohnungen	Privatzimmer	sonstige Unterkünfte		
gesamt	3,25 Mio.	13,72 Mio.	7.583.704	4.315.465	521.086	1.300.356	● -14,1	4,2
Inland	0,85 Mio.	2,77 Mio.	1.641.760	480.100	99.401	549.258	● -18,1	3,3
Ausland	2,40 Mio.	10,95 Mio.	5.941.944	3.835.365	421.685	751.098	● -13,1	4,6
Deutschland	1.118.542	5.175.044	2.851.844	1.601.464	228.699	493.037	● -13,4	4,6
Niederlande	300.240	1.752.352	708.031	925.861	59.142	59.318	● -6,0	5,8
Dänemark	98.285	567.931	304.670	220.458	8.669	34.134	● -3,4	5,8
Tschechische Republik	129.736	523.391	206.842	259.177	33.674	23.698	● -13,3	4,0
Vereinigtes Königreich	90.514	459.014	304.861	96.074	6.692	51.387	● -18,5	5,1
Belgien	55.638	300.616	182.842	79.561	7.276	30.937	● -24,4	5,4
Polen	49.400	273.414	106.480	144.939	17.478	4.517	● -11,2	5,5
Schweden	35.986	201.654	150.441	47.289	3.054	870	● -11,7	5,6
Ungarn	38.720	163.526	80.392	68.189	11.233	3.712	● -16,9	4,2
Russland	26.552	131.688	80.236	43.812	6.672	968	● -4,0	5,0
Rumänien	24.608	117.450	65.964	44.164	5.207	2.115	● -10,8	4,8
Slowakei	25.070	104.373	52.425	42.569	7.102	2.277	● -16,4	4,2
USA	37.633	92.183	74.718	12.031	2.369	3.065	● -22,4	2,4
Schweiz, Liechtenstein	27.149	88.783	68.456	14.847	1.926	3.554	● -18,0	3,3
Italien	35.519	77.448	59.841	10.497	2.125	4.985	● -34,6	2,2
Slowenien	19.040	64.487	26.424	33.747	2.615	1.701	● -13,7	3,4
Irland (Republik)	10.465	53.839	40.029	12.311	426	1.073	● -12,0	5,1
Ukraine	11.093	51.214	29.226	19.730	1.462	796	● +11,2	4,6
Norwegen	9.731	47.299	37.933	7.406	658	1.302	● -62,5	4,9
Kroatien	13.365	47.107	23.564	21.673	1.093	777	● -11,4	3,5
Finnland	8.276	42.829	29.939	10.414	2.140	336	● -21,5	5,2
Frankreich, Monaco	11.373	41.010	28.406	8.115	1.275	3.214	● -15,6	3,6
China	26.318	38.022	34.178	2.274	949	621	● -40,7	1,4
Südkorea	23.951	33.839	30.069	1.020	525	2.225	● -47,8	1,4
Australien	11.573	33.158	23.126	6.012	787	3.233	● -13,5	2,9
Südostasien	19.069	32.350	27.518	3.245	449	1.138	● -19,5	1,7
Luxemburg	5.184	29.847	22.193	4.073	364	3.217	● -12,9	5,8
Arabische Länder	9.512	28.409	18.695	8.955	324	435	● -46,8	3,0
Spanien	8.841	24.666	18.651	4.686	639	690	● -22,0	2,8
Litauen	4.146	24.314	11.008	12.050	1.093	163	● +7,9	5,9
restl. Südosteuropa	5.848	24.018	10.832	11.887	717	582	● -2,6	4,1
Japan	15.750	21.008	20.247	308	88	365	● -4,7	1,3
Zentral- u. Südamerika	7.493	20.145	14.229	3.236	467	2.213	● -18,7	2,7
Taiwan	14.615	18.769	17.952	379	123	315	● -28,0	1,3
Bulgarien	4.122	17.843	8.757	8.054	664	368	● -22,2	4,3
andere Länder	69.774	227.052	170.925	44.858	3.509	7.760	● -17,4	3,3

Hinweise: restl. Südosteuropa: Bosnien-Herzegowina, Kosovo, Mazedonien, Montenegro, Serbien; Arabische Länder:

Bahrain, Irak, Jemen, Jordanien, Kuwait, Libanon, Oman, Qatar, Syrien, Verein.Arab.Emirate, Saudi Arabien;

Südostasien: Brunei, Indonesien, Kambodscha, Laos, Malaysia, Nordkorea, Philippinen, Singapur, Thailand, Vietnam;

Vereinigtes Königreich: England, Nordirland, Schottland, Wales.

Die Rangreihenfolge ergibt sich aufgrund der Gesamtzahl der Nächtigungen. In der Kategorie "Ferienwohnungen" sind sowohl gewerbliche als auch private Ferienwohnungen enthalten.

endgültige Wintersaison : Ankünfte, Übernachtungen nach Gemeinde

Rang	Tourismusbezirk bzw. Gemeinde	Ankünfte	Übernachtungen		Anteil Übernachtungen in %				Aufenthaltsdauer				
			gesamt	VÄ zum Vorjahr	Inland	Deutschland	Hotels u.ä.B.	Privatquartiere					
	Flachgau	218.031	491.482	● -26,4		47		25		79		14	2,3
	Tennengau	87.288	413.260	● -16,6		36		32		44		24	4,7
	Pongau	997.505	4.967.536	● -13,2		24		38		53		21	5,0
	Lungau	194.456	897.159	● -13,5		22		44		51		21	4,6
	Pinzgau	1.189.577	5.987.736	● -11,5		13		41		51		22	5,0
2	Salzburg (Stadt)	564.497	963.438	● -25,5		27		22		90		2	1,7
52	Anif	19.828	36.385	● -28,9		45		32		91		9	1,8
80	Anthering	4.205	7.432	● -32,0		64		20		85		15	1,8
59	Bergheim	12.691	26.905	● -27,5		46		42		99		1	2,1
106	Berndorf und Köstendorf	111	320	● -70,2		25		11					2,9
99	Ebenau	586	1.891	● -8,8		29		35		1		22	3,2
75	Elixhausen	4.833	9.060	● -37,9		54		37		1		7	1,9
95	Elsbethen	1.202	2.963	● -9,1		30		22		66		14	2,5
54	Eugendorf	18.747	31.690	● -30,8		53		25		94		6	1,7
71	Faistenau	3.905	13.980	● -9,7		27		54		76		24	3,6
55	Fuschl am See	9.771	31.466	● -27,1		29		54		94		6	3,2
57	Grödig	7.659	28.949	● +3,3		49		12		75		13	3,8
53	Großgmain	4.383	32.584	● -6,4		78		10		14		10	7,4
85	Hallwang	3.197	6.074	● -59,7		43		17		80		20	1,9
88	Henndorf am Wallersee	1.695	5.360	● +57,6		45		17					3,2
94	Hintersee	821	3.296	● -31,8		53		29					4,0
66	Hof bei Salzburg	8.971	17.272	● -33,1		52		24		89		11	1,9
89	Koppl	1.090	5.342	● -14,1		42		9		32		68	4,9
103	Lamprechtshausen	578	1.364	● -28,5		37		33				17	2,4
90	Mattsee	1.967	4.768	● -43,4		56		36		86		14	2,4
97	Neumarkt am Wallersee	535	2.495	● -36,1		27		12		33		67	4,7
100	Oberndorf bei Salzburg	815	1.776	● -46,6		74		17				10	2,2
102	Obertrum am See	524	1.597	● -41,4		28		28					3,0
104	St. Georgen und Plainfeld	171	515	● -54,3		4		38				98	3,0
49	St. Gilgen	17.526	39.356	● -30,8		50		25		73		18	2,2
84	Seeham	3.182	6.232	● -4,2		37		23		86		14	2,0
87	Seekirchen am Wallersee	1.865	5.390	● -23,3		44		16		50		46	2,9
82	Straßwalchen	1.066	7.046	● +48,0		69		6		47		47	6,6
51	Strobl	10.748	37.119	● -30,0		57		19		71		19	3,5
74	Thalgau	1.707	9.371	● -14,9		26		7		30		69	5,5
32	Wals-Siezenheim	73.652	113.484	● -31,1		41		21		96		4	1,5
37	Abtenau	19.462	88.339	● -7,4		16		43		61		33	4,5
96	Adnet	670	2.637	● -35,1		36		25					3,9
40	Bad Vigaun	6.291	71.931	● -20,3		95		3		4		91	11,4
38	Annaberg-Lungötz	15.063	79.581	● -12,5		19		40		16		26	5,3
58	Golling a.d. Salzach	11.152	27.344	● -24,5		26		33		82		8	2,5
61	Hallein	7.993	25.163	● -29,9		68		11		96		4	3,1
92	Krispl	885	4.559	● +12,8		26		28				56	5,2
81	Kuchl	2.011	7.416	● +11,7		30		22		68		32	3,7
105	Oberalm	175	360	● -61,7		25		52					2,1
73	Puch bei Hallein	3.835	10.067	● -63,4		41		34		96		4	2,6
48	Rußbach am Paß Gschütt	8.485	40.709	● -7,7		26		39		58		35	4,8
86	St. Koloman	1.244	5.516	● -27,3		37		40		61		39	4,4

endgültige Wintersaison : Ankünfte, Übernachtungen nach Gemeinde

Rang	Tourismusbezirk bzw. Gemeinde	Ankünfte	Übernachtungen		Anteil Übernachtg. in %				Aufenthaltsdauer
			gesamt	VÄ zum Vorjahr	Inland	Deutschland	Hotels u.ä.B.	Privatquartiere	
44	St. Martin am Tenneng.	9.640	48.033	● -3,9	15	49	44	39	5,0
101	Scheffau am Tenneng.	382	1.605	● -5,9	15	61	57		4,2
12	Altenmarkt	75.995	356.588	● -17,0	33	35	47	28	4,7
8	Bad Hofgastein	101.734	531.437	● -15,5	41	25	56	17	5,2
9	Bad Gastein	87.225	502.687	● -18,7	25	21	54	17	5,8
72	Bischofshofen	3.200	11.312	● -28,5	13	27	74		3,5
31	Dorfgastein	23.718	117.533	● -10,5	21	46	39	35	5,0
41	Eben im Pongau	14.365	70.291	● -7,6	23	39	20	39	4,9
18	Filzmoos	41.459	207.524	● -4,8	23	40	64	22	5,0
3	Flachau	152.526	799.165	● -9,4	15	39	46	22	5,2
50	Forstau	7.252	38.284	● -16,7	23	51	23	61	5,3
56	Goldegg	5.915	30.977	● -24,8	38	35	46	24	5,2
11	Großarl	81.224	358.470	● -10,0	32	53	70	19	4,4
62	Hüttau	6.069	22.667	● -22,6	5	36	66		3,7
64	Hüttschlag	3.944	20.507	● -11,0	20	60	57		5,2
	Kleinarl	29.745	177.308	● -8,4	15	61	49	23	6,0
70	Pfarrwerfen	3.466	14.484	● +1,9	20	50	36	35	4,2
16	Radstadt	54.416	247.589	● -13,8	29	35	38	31	4,5
17	St. Johann im Pongau	56.385	245.865	● -16,2	21	38	69	17	4,4
	St. Veit im Pongau	7.784	33.733	● -27,7	16	46	41	23	4,3
	Schwarzach im Pongau	1.584	7.309	● -20,9	11	4	98	2	4,6
	Untertauern	100.745	473.086	● -18,2	21	48	73	5	4,7
	Wagrain	105.912	563.894	● -6,8	15	30	36	25	5,3
76	Werfen	3.849	8.805	● -27,8	29	34	80	19	2,3
28	Werfenweng	28.993	128.021	● -12,3	19	62	66	19	4,4
78	Göriach	1.547	8.262	● -10,6	15	46			5,3
93	Lessach	623	3.665	● -2,2	10	23		42	5,9
36	Mariapfarr	18.666	88.609	● +0,1	22	38	14	65	4,7
29	Mauterndorf	24.563	127.003	● -8,9	17	42	30	33	5,2
98	Muhr	462	1.919	● -16,6	12	44	13	87	4,2
79	Ramingstein	1.700	7.450	● -3,7	9	14	64	20	4,4
77	St. Andrä im Lungau	1.872	8.706	● -18,1	37	37	63		4,7
43	St. Margarethen im Lg.	11.689	56.093	● -1,7	27	36	35	20	4,8
20	St. Michael im Lungau	44.361	198.968	● -15,4	23	34	38	15	4,5
63	Tamsweg	6.183	22.085	● -4,8	24	34	44	46	3,6
69	Thomatal	2.601	15.813	● -23,6	6	76		10	6,1
	Tweng	69.142	311.233	● -19,7	23	56	88	2	4,5
91	Unternberg	977	4.631	● +12,3	12	42		88	4,7
60	Weißpriach	4.674	25.827	● +3,8	29	40	14	28	5,5
68	Zederhaus	5.396	16.895	● -26,4	19	48	72		3,1
21	Bramberg am Wildkogel	34.826	198.588	● -13,0	5	61	65	23	5,7
	Bruck a.d. Großglstr.	18.344	101.321	● -15,1	11	43	41	21	5,5
35	Dienten am Hochkönig	17.480	95.399	● -8,0	40	39	51	30	5,5
	Fusch a.d. Großglstr.	11.858	67.381	● -19,5	2	34	84	12	5,7
	Hollersbach im Pinzgau	7.886	45.576	● -14,0	5	52	31	58	5,8
7	Kaprun	126.008	546.789	● -17,6	13	26	51	15	4,3
22	Krimml	31.842	190.271	● -7,1	4	64	24	20	6,0

endgültige Wintersaison : Ankünfte, Übernachtungen nach Gemeinde

Rang	Tourismusbezirk bzw. Gemeinde	Ankünfte	Übernachtungen		Anteil Übernachtg. in %				Aufenthaltsdauer
			gesamt	VÄ zum Vorjahr	Inland	Deutschland	Hotels u.ä.B.	Privatquartiere	
65	Lend	3.350	19.035	-3,1	7	62	70		5,7
13	Leogang	76.463	344.519	-10,3	18	57	68	29	4,5
26	Lofer	22.908	130.732	-9,9	5	52	40	33	5,7
33	Maishofen	22.559	112.023	-13,9	10	37	36	21	5,0
10	Maria Alm am St. Meer	78.212	407.157	-5,8	24	39	52	20	5,2
	Mittersill	29.739	134.723	-16,9	19	46	56	36	4,5
25	Mühlbach am Hochkönig	26.258	133.793	-9,9	22	52	44	23	5,1
15	Neukirchen am Großven.	48.836	272.300	-6,4	5	61	49	27	5,6
46	Niedersill	8.876	41.587	-11,8	4	38	29	59	4,7
27	Piesendorf	25.617	129.207	-18,0	10	38	14	56	5,0
24	Rauris	26.928	144.731	-15,2	17	42	44	30	5,4
1	Saalbach-Hinterglemm	271.982	1.398.700	-9,2	14	37	61	12	5,1
34	Saalfelden am St. Meer	39.201	108.510	-12,2	23	45	63	35	2,8
42	St. Martin bei Lofer	11.060	57.100	-9,1	5	61	47	19	5,2
	Stuhlfelden	4.792	19.799	+1,3	8	42	52	26	4,1
67	Taxenbach	3.339	16.993	-32,3	8	44	26	69	5,1
45	Unken	10.673	47.466	-5,4	13	71	76	18	4,4
39	Uttendorf	14.924	75.240	-19,1	6	51	61	25	5,0
30	Viehhofen	20.280	123.864	-2,0	5	38	14	25	6,1
14	Wald im Pinzgau	45.617	284.109	-12,3	3	39	21	8	6,2
83	Weißbach bei Lofer	2.031	6.699	-10,9	7	66			3,3
6	Zell am See	147.688	734.124	-13,4	10	24	55	25	5,0
Gemeindeübergreifende Tourismusverbände									
47	St. Veit-Schwarzach	9.368	41.042	-26,6	15	39	51	19	4,4
5	Wagrain-Kleinarl	135.657	741.202	-7,2	15	38	39	25	5,5
4	Obertauern	169.887	784.319	-18,8	22	51	79	4	4,6
23	Bruck-Fusch	30.202	168.702	-16,9	7	40	58	17	5,6
19	Mitters.-Hollersb.-Stuhlf.	42.417	200.098	-14,7	15	47	50	40	4,7

Hinweis: Durch die Zuordnung von St. Martin am Tgb. zum Tennengau und Mühlbach am Hkg. zum Pinzgau sind die Tourismusbezirke nicht ident mit den politischen Bezirken. Die Gemeinden Bürmoos, Dorfbeuern, Göming, Nußdorf am Hbg. und Schleedorf sind derzeit keine Berichtsgemeinden. Der Geheimhaltung unterliegen die Werte der grau hinterlegten Felder; dito wurden Berndorf und Köstendorf und St. Georgen und Plainfeld zusammengefasst. "-": logisch nicht erzeugbarer oder rechenbarer Wert

