

# Gäste der Sommersaison

Mai bis  
Oktober 2020

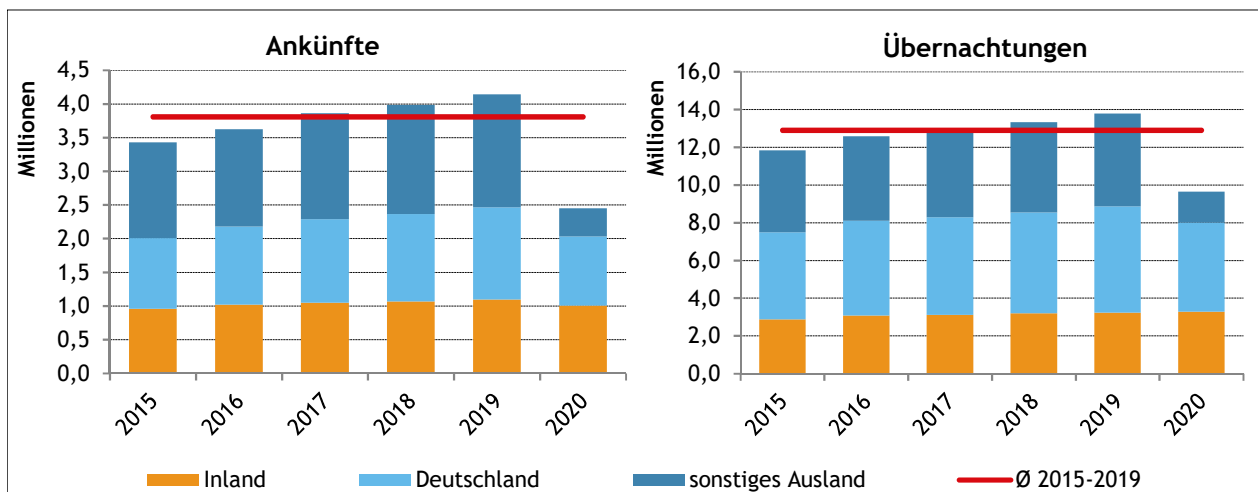


LAND  
SALZBURG

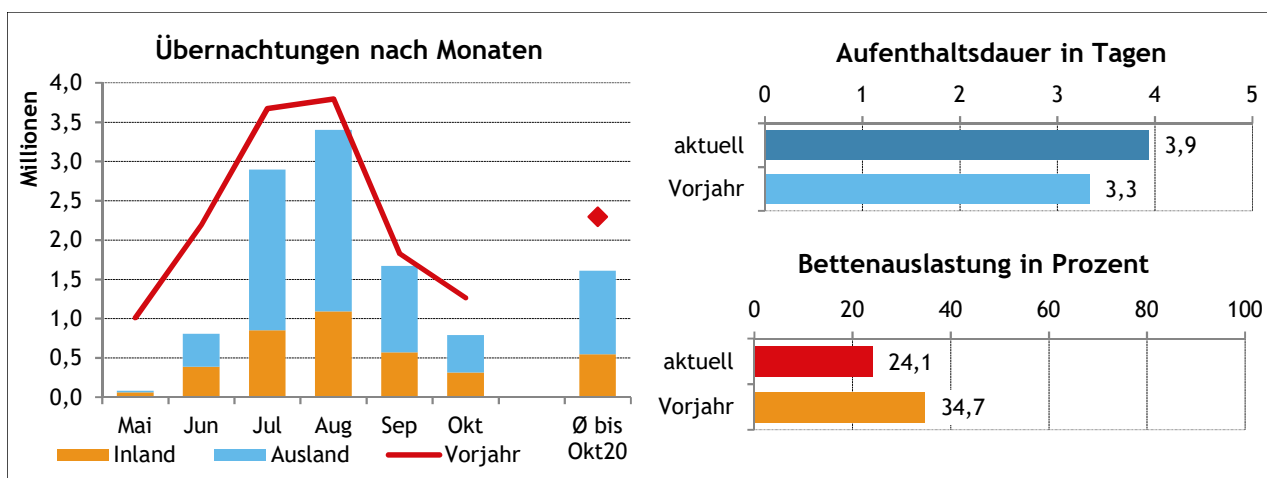


# Die endgültige Sommersaison 2020 im Überblick

## Mai - Oktober 2020



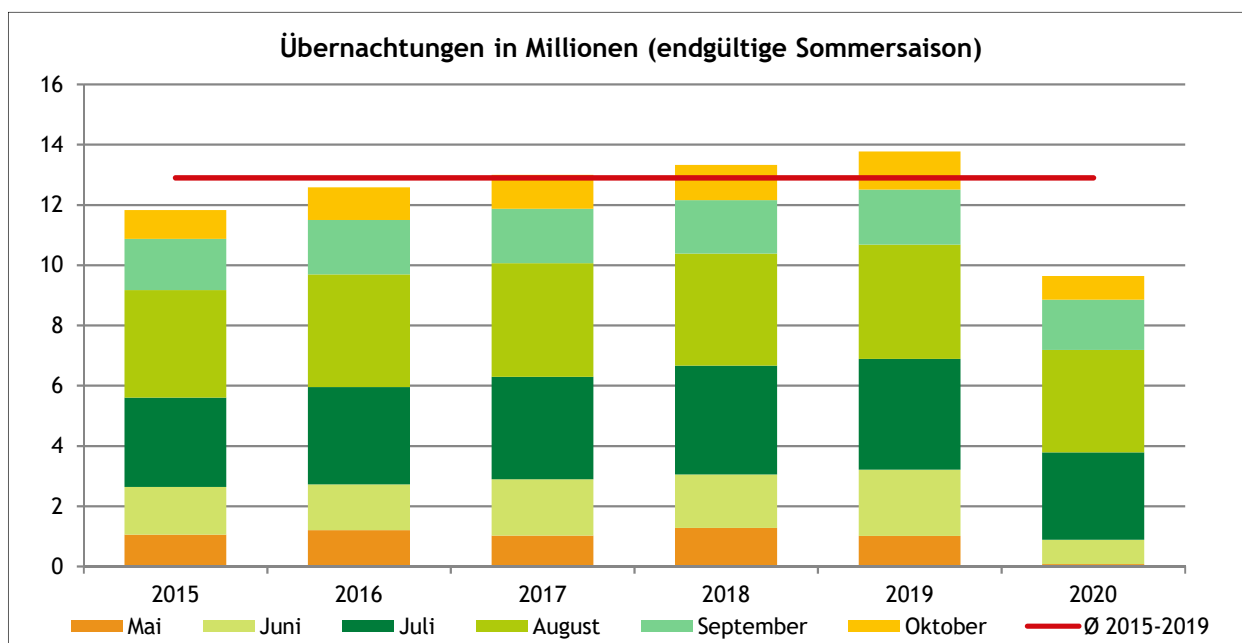
| Mai - Oktober 2020           | Ankünfte         |                     | Übernachtungen   |                     | Aufenthaltsdauer |                     |
|------------------------------|------------------|---------------------|------------------|---------------------|------------------|---------------------|
|                              | gesamt           | VÄ zum Vorjahr in % | gesamt           | VÄ zum Vorjahr in % | gesamt           | VÄ zum Vorjahr in % |
| <b>gesamt</b>                | <b>2.449.203</b> | <b>-40,9</b>        | <b>9.642.091</b> | <b>-30,0</b>        | <b>3,9</b>       | <b>+18,4</b>        |
| gewerbliche Betriebe         | 1.880.944        | -42,2               | 6.695.589        | -31,2               | 3,6              | +19,2               |
| 5-Stern Hotels u.ä. Betriebe | 47.262           | -49,7               | 155.814          | -38,9               | 3,3              | +21,5               |
| 4-Stern Hotels u.ä. Betriebe | 200.011          | -23,3               | 751.760          | -15,1               | 3,8              | +10,7               |
| 4-Stern Sup. Hotels u.ä.B.   | 702.515          | -46,2               | 2.462.182        | -34,7               | 3,5              | +21,5               |
| 3-Stern Hotels u.ä. Betriebe | 563.118          | -46,1               | 1.759.079        | -37,1               | 3,1              | +16,7               |
| 2/1-Stern Hotels u.ä.B.      | 149.960          | -46,2               | 370.109          | -37,6               | 2,5              | +15,9               |
| gew. Ferienwohnungen         | 218.078          | -19,7               | 1.196.645        | -16,1               | 5,5              | +4,6                |
| Privatquartiere              | 313.546          | -21,4               | 1.819.387        | -14,1               | 5,8              | +9,3                |
| Privatzimmer                 | 83.975           | -28,2               | 410.665          | -17,6               | 4,9              | +14,9               |
| priv. Ferienwohnungen        | 229.571          | -18,6               | 1.408.722        | -13,1               | 6,1              | +6,8                |
| sonstige Unterkünfte         | 254.713          | -47,6               | 1.127.115        | -41,5               | 4,4              | +11,7               |
| Inland                       | 1.005.007        | -8,3                | 3.272.687        | +1,5                | 3,3              | +10,6               |
| Deutschland                  | 1.026.360        | -24,9               | 4.714.696        | -16,3               | 4,6              | +11,4               |
| sonstiges Ausland            | 417.836          | -75,1               | 1.654.708        | -66,3               | 4,0              | +35,4               |



## Ankünfte und Übernachtungen der endgültigen Sommersaison

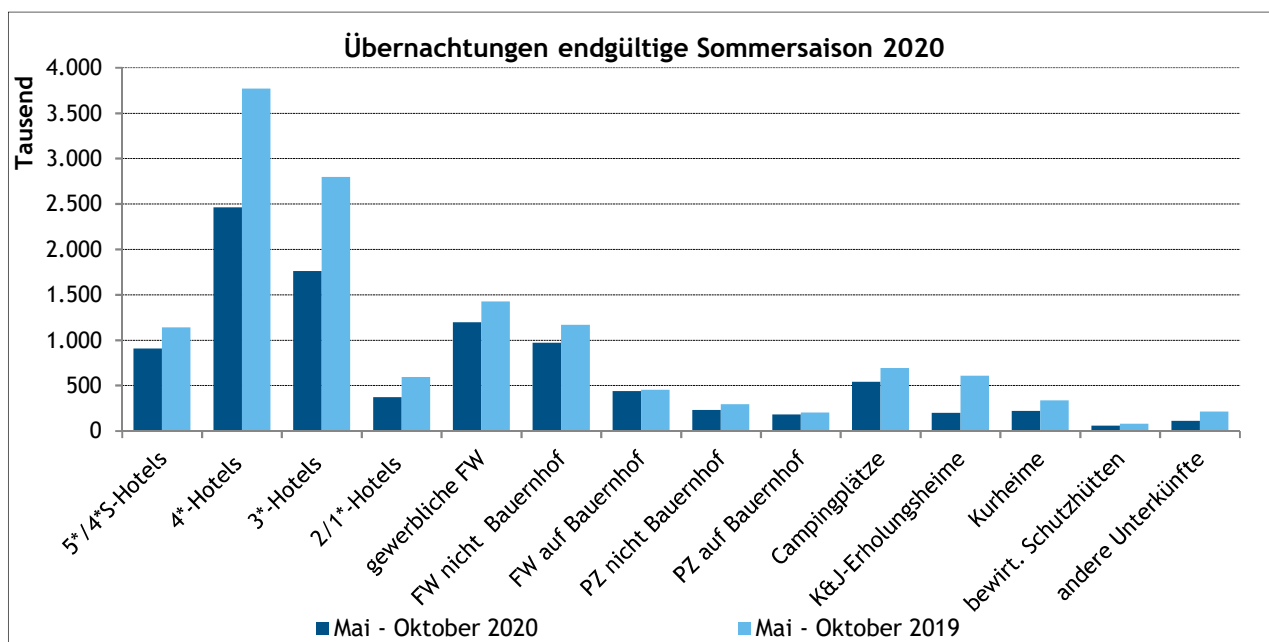
| Mai - Oktober 2020 | Ankünfte  |           |                    | Übernachtungen |            |                    | Aufenthaltsdauer |         |
|--------------------|-----------|-----------|--------------------|----------------|------------|--------------------|------------------|---------|
|                    | aktuell   | Vorjahr   | VÄ z. Vorjahr in % | aktuell        | Vorjahr    | VÄ z. Vorjahr in % | aktuell          | Vorjahr |
| Mai 2020           | 26.983    | 416.186   | ● -93,5            | 78.858         | 1.012.233  | ● -92,2            | 2,9              | ● 2,4   |
| Juni 2020          | 256.684   | 716.956   | ● -64,2            | 807.114        | 2.195.564  | ● -63,2            | 3,1              | ● 3,1   |
| Juli 2020          | 690.977   | 970.032   | ● -28,8            | 2.894.284      | 3.674.219  | ● -21,2            | 4,2              | ● 3,8   |
| August 2020        | 816.150   | 971.205   | ● -16,0            | 3.401.295      | 3.794.772  | ● -10,4            | 4,2              | ● 3,9   |
| September 2020     | 441.994   | 599.469   | ● -26,3            | 1.669.229      | 1.829.687  | ● -8,8             | 3,8              | ● 3,1   |
| Oktober 2020       | 216.415   | 467.819   | ● -53,7            | 791.311        | 1.265.398  | ● -37,5            | 3,7              | ● 2,7   |
| endgült. Saison    | 2.449.203 | 4.141.667 | ● -40,9            | 9.642.091      | 13.771.873 | ● -30,0            | 3,9              | ● 3,3   |

| Mai - Oktober   | Übernachtungen |            |            |            |            |           | Ø 2015 - 2019 | VÄ zum Ø in % |
|-----------------|----------------|------------|------------|------------|------------|-----------|---------------|---------------|
|                 | 2015           | 2016       | 2017       | 2018       | 2019       | 2020      |               |               |
| Mai             | 1.051.383      | 1.205.962  | 1.016.647  | 1.280.142  | 1.012.233  | 78.858    | 940.871       | ● -91,6       |
| Juni            | 1.583.121      | 1.511.721  | 1.869.145  | 1.773.517  | 2.195.564  | 807.114   | 1.623.364     | ● -50,3       |
| Juli            | 2.967.466      | 3.232.723  | 3.402.893  | 3.612.880  | 3.674.219  | 2.894.284 | 3.297.411     | ● -12,2       |
| August          | 3.572.813      | 3.739.638  | 3.770.707  | 3.716.322  | 3.794.772  | 3.401.295 | 3.665.925     | ● -7,2        |
| September       | 1.693.823      | 1.810.690  | 1.804.560  | 1.774.370  | 1.829.687  | 1.669.229 | 1.763.727     | ● -5,4        |
| Oktober         | 956.238        | 1.075.523  | 1.131.932  | 1.168.666  | 1.265.398  | 791.311   | 1.064.845     | ● -25,7       |
| endgült. Saison | 11.824.844     | 12.576.257 | 12.995.884 | 13.325.897 | 13.771.873 | 9.642.091 | 12.898.951    | ● -25,2       |



# Ankünfte und Übernachtungen nach Unterkunft

| Mai - Oktober 2020                                | Ankünfte         | Übernachtungen   |                        |                    | Aufent-<br>halts-<br>dauer |
|---|------------------|------------------|------------------------|--------------------|----------------------------|
|   |                  | gesamt           | VÄ zum<br>Vorjahr in % | Anteil<br>Inländer |                            |
| <b>gesamt</b>                                     | <b>2.449.203</b> | <b>9.642.091</b> | ● -30,0                | <b>33,9</b>        | <b>3,9</b>                 |
| <b>gewerbliche Betriebe</b>                       | <b>1.880.944</b> | <b>6.695.589</b> | ● -31,2                | <b>34,5</b>        | <b>3,6</b>                 |
| 5-Stern Hotels u.ä. Betriebe                      | 47.262           | 155.814          | ● -38,9                | 38,8               | 3,3                        |
| 4-Stern Superior Hotels u.ä. Betriebe             | 200.011          | 751.760          | ● -15,1                | 42,0               | 3,8                        |
| 4-Stern Hotels u.ä. Betriebe                      | 702.515          | 2.462.182        | ● -34,7                | 35,8               | 3,5                        |
| 3-Stern Hotels u.ä. Betriebe                      | 563.118          | 1.759.079        | ● -37,1                | 36,4               | 3,1                        |
| 2/1-Stern Hotels u.ä. Betriebe                    | 149.960          | 370.109          | ● -37,6                | 37,6               | 2,5                        |
| gewerbliche Ferienwohnungen                       | 218.078          | 1.196.645        | ● -16,1                | 22,6               | 5,5                        |
| <b>Privatquartiere</b>                            | <b>313.546</b>   | <b>1.819.387</b> | ● -14,1                | <b>22,8</b>        | <b>5,8</b>                 |
| priv. Ferienwhg. nicht auf Bauernhof              | 162.740          | 971.445          | ● -16,7                | 20,2               | 6,0                        |
| priv. Ferienwohnungen auf Bauernhof               | 66.831           | 437.277          | ● -3,6                 | 22,6               | 6,5                        |
| Privatzimmer nicht auf Bauernhof                  | 52.068           | 230.907          | ● -21,7                | 31,1               | 4,4                        |
| Privatzimmer auf Bauernhof                        | 31.907           | 179.758          | ● -11,6                | 27,2               | 5,6                        |
| <b>sonstige Unterkünfte</b>                       | <b>254.713</b>   | <b>1.127.115</b> | ● -41,5                | <b>48,8</b>        | <b>4,4</b>                 |
| Campingplätze                                     | 139.972          | 540.610          | ● -21,8                | 25,4               | 3,9                        |
| Kinder-, Jugenderholungsheime;<br>Jugendherbergen | 49.073           | 198.039          | ● -67,4                | 50,9               | 4,0                        |
| Kurheime  | 11.122           | 218.820          | ● -34,9                | 99,6               | 19,7                       |
| bewirtschaftete Schutzhütten                      | 22.905           | 57.867           | ● -26,0                | 50,5               | 2,5                        |
| andere Unterkünfte                                | 31.641           | 111.779          | ● -47,7                | 57,7               | 3,5                        |



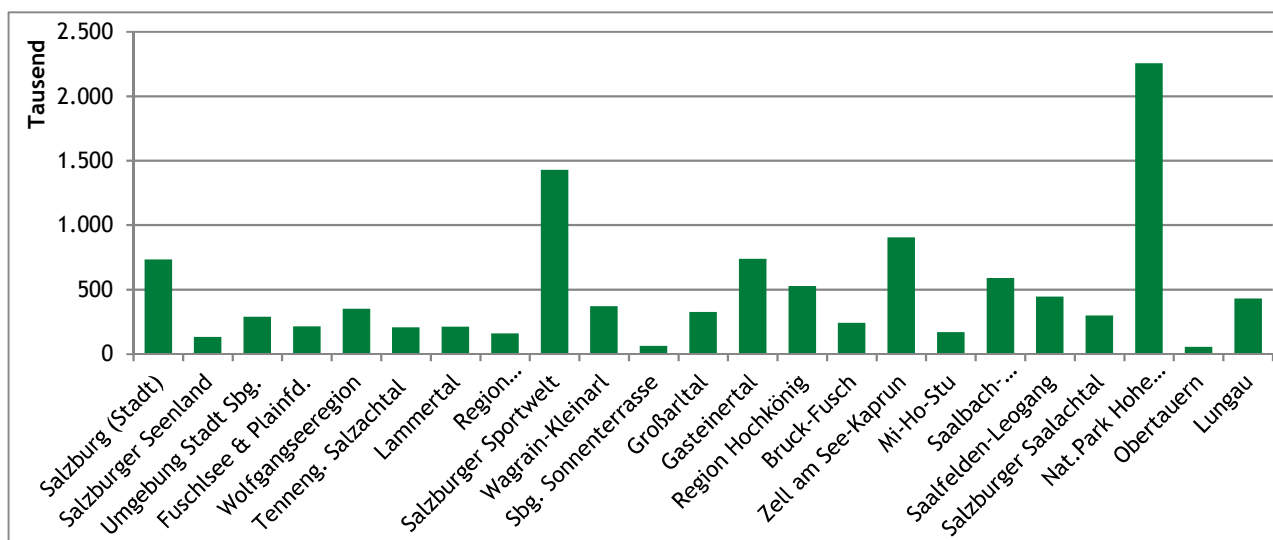
Hinweis: FW .. Ferienwohnung, PZ .. Privatzimmer



## Übernachtungen nach Unterkunft und Tourismusregion

| Mai - Oktober 2020                    | gesamt           | 5/4-Stern Hotels | 3/2/1-Stern Hotels | Privatzimmer   | Ferienwohnungen  | sonst. Unterkünfte |
|---------------------------------------|------------------|------------------|--------------------|----------------|------------------|--------------------|
| <b>Salzburg</b>                       | <b>9.642.091</b> | <b>3.369.756</b> | <b>2.129.188</b>   | <b>410.665</b> | <b>2.605.367</b> | <b>1.127.115</b>   |
| Salzburg (Stadt)                      | 733.782          | 325.570          | 303.766            | 11.704         | 17.138           | 75.604             |
| Flachgau                              | 1.037.114        | 327.906          | 295.259            | 77.805         | 158.549          | 177.595            |
| Tennengau                             | 416.845          | 55.797           | 122.615            | 30.169         | 131.854          | 76.410             |
| Pongau                                | 2.810.733        | 1.133.217        | 496.098            | 98.402         | 764.038          | 318.978            |
| Pinzgau                               | 4.213.417        | 1.467.616        | 829.266            | 161.878        | 1.317.685        | 436.972            |
| Lungau                                | 430.200          | 59.650           | 82.184             | 30.707         | 216.103          | 41.556             |
| Salzburger Seenland                   | 131.435          | 11.862           | 40.790             | 13.634         | 27.089           | 38.060             |
| Umgebung Stadt Sbg.                   | 287.557          | 136.159          | 90.246             | 22.534         | 16.082           | 22.536             |
| Fuschlseereg. inkl. Plainfeld         | 214.436          | 98.480           | 61.935             | 12.851         | 37.897           | 3.273              |
| Wolfgangseeregion                     | 350.669          | 62.140           | 80.167             | 22.325         | 72.409           | 113.628            |
| Tennengauer Salzbachtal               | 205.882          | 22.744           | 69.256             | 14.125         | 28.892           | 70.865             |
| Lammertal                             | 210.963          | 33.053           | 53.359             | 16.044         | 102.962          | 5.545              |
| Region Tennengebirge                  | 158.855          | 67.984           | 29.967             | 8.633          | 38.455           | 13.816             |
| Salzburger Sportwelt                  | 1.428.482        | 555.345          | 270.787            | 55.118         | 432.450          | 114.782            |
| Wagrain-Kleinarl                      | 371.751          | 150.816          | 42.038             | 11.562         | 123.969          | 43.366             |
| Salzburger Sonnenterrasse             | 63.901           | 19.473           | 9.427              | 2.879          | 12.714           | 19.408             |
| Großarlal                             | 325.086          | 186.010          | 51.355             | 4.232          | 79.581           | 3.908              |
| Gasteinertal                          | 738.248          | 289.494          | 101.785            | 22.380         | 165.781          | 158.808            |
| Region Hochkönig                      | 526.738          | 174.285          | 116.481            | 22.008         | 195.728          | 18.236             |
| Bruck-Fusch                           | 240.799          | 37.478           | 49.468             | 1.500          | 152.353          |                    |
| Zell am See-Kaprun                    | 903.270          | 389.761          | 136.889            | 15.517         | 278.654          | 82.449             |
| Mittersill-Hollersbach-Stuhlfelden    | 168.502          | 71.577           | 22.768             | 27.855         | 42.545           | 3.757              |
| Saalbach-Hinterglemm                  | 588.501          | 282.566          | 154.872            | 4.919          | 118.747          | 27.397             |
| Saalfelden-Leogang                    | 444.636          | 252.435          | 63.046             | 21.312         | 97.546           | 10.297             |
| Salzburger Saalachtal                 | 297.352          | 35.780           | 74.938             | 11.719         | 76.001           | 98.914             |
| Ferienregion Nationalpark Hohe Tauern | 2.256.017        | 748.119          | 396.970            | 96.641         | 707.241          | 307.046            |
| Obertauern                            | 55.989           | 16.798           | 23.421             | 489            | 9.396            | 5.885              |

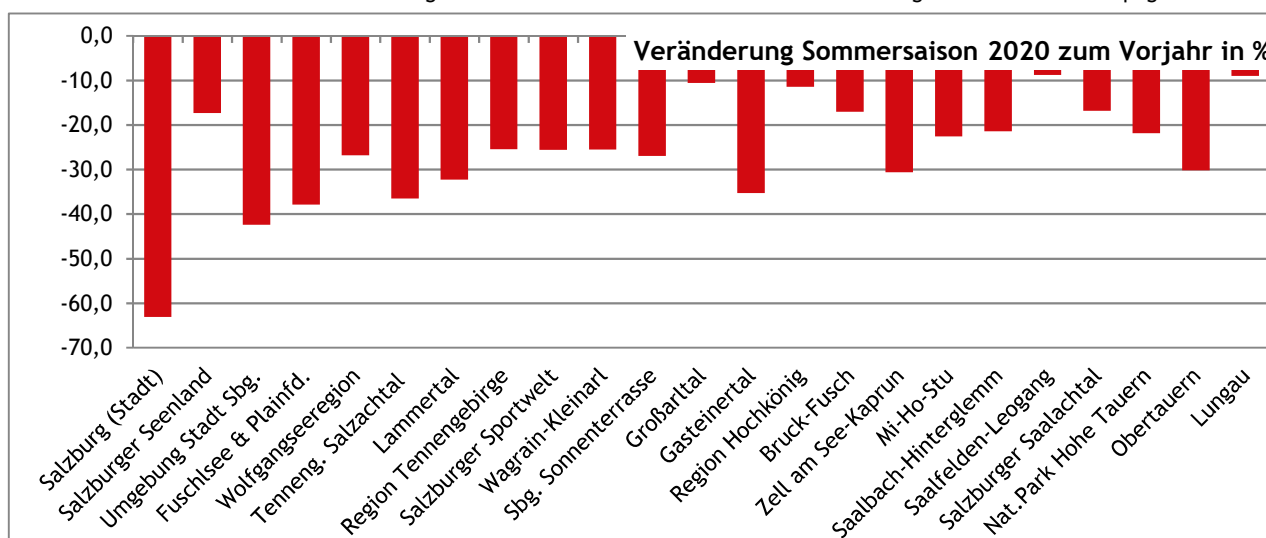
Hinweis: Informationen zu den Tourismusregionen und -bezirken finden sich in den Erläuterungen auf unserer Homepage.



## Übernachtungen der letzten fünf Jahre nach Tourismusregion

| Mai - Oktober                         | 2015              | 2016              | 2017              | 2018              | 2019              | 2020             |
|---------------------------------------|-------------------|-------------------|-------------------|-------------------|-------------------|------------------|
| <b>Salzburg</b>                       | <b>11.824.844</b> | <b>12.576.257</b> | <b>12.995.884</b> | <b>13.325.897</b> | <b>13.771.873</b> | <b>9.642.091</b> |
| Salzburg (Stadt)                      | 1.668.275         | 1.713.527         | 1.849.064         | 1.882.310         | 1.988.500         | 733.782          |
| Flachgau                              | 1.393.386         | 1.450.409         | 1.512.927         | 1.603.193         | 1.581.467         | 1.037.114        |
| Tennengau                             | 557.321           | 598.253           | 606.025           | 600.332           | 635.860           | 416.845          |
| Pongau                                | 3.328.880         | 3.565.261         | 3.703.264         | 3.725.678         | 3.863.647         | 2.810.733        |
| Pinzgau                               | 4.510.068         | 4.849.832         | 4.897.105         | 5.065.957         | 5.229.764         | 4.213.417        |
| Lungau                                | 366.914           | 398.975           | 427.499           | 448.427           | 472.635           | 430.200          |
| Salzburger Seenland                   | 146.599           | 166.645           | 150.627           | 152.589           | 158.961           | 131.435          |
| Umgebung Stadt Sbg.                   | 431.399           | 442.183           | 476.007           | 490.261           | 499.159           | 287.557          |
| Fuschlseereg. inkl. Plainfeld         | 292.873           | 306.635           | 344.084           | 383.519           | 345.172           | 214.436          |
| Wolfgangseeregion                     | 432.184           | 442.578           | 449.031           | 478.027           | 479.168           | 350.669          |
| Tennengauer Salzachtal                | 284.789           | 313.884           | 324.398           | 310.229           | 324.206           | 205.882          |
| Lammertal                             | 272.532           | 284.369           | 281.627           | 290.103           | 311.654           | 210.963          |
| Region Tennengebirge                  | 181.755           | 190.369           | 203.512           | 201.571           | 213.019           | 158.855          |
| Salzburger Sportwelt                  | 1.582.752         | 1.747.864         | 1.812.122         | 1.868.819         | 1.920.766         | 1.428.482        |
| Wagrain-Kleinarl                      | 416.239           | 446.527           | 473.190           | 494.895           | 499.272           | 371.751          |
| Salzburger Sonnenterrasse             | 79.498            | 87.547            | 87.896            | 84.885            | 87.528            | 63.901           |
| Großarlal                             | 339.632           | 346.321           | 324.431           | 329.551           | 363.471           | 325.086          |
| Gasteinertal                          | 1.029.277         | 1.063.318         | 1.141.828         | 1.113.413         | 1.141.303         | 738.248          |
| Region Hochkönig                      | 471.131           | 518.127           | 521.240           | 528.230           | 594.885           | 526.738          |
| Bruck-Fusch                           | 256.480           | 271.658           | 264.165           | 281.952           | 290.259           | 240.799          |
| Zell am See-Kaprun                    | 1.159.849         | 1.211.287         | 1.279.586         | 1.316.435         | 1.302.348         | 903.270          |
| Mittersill-Hollersbach-Stuhlfelden    | 180.980           | 192.029           | 192.961           | 207.396           | 217.576           | 168.502          |
| Saalbach-Hinterglemm                  | 643.454           | 707.148           | 701.595           | 713.471           | 749.020           | 588.501          |
| Saalfelden-Leogang                    | 428.394           | 462.595           | 461.278           | 469.328           | 487.485           | 444.636          |
| Salzburger Saalachtal                 | 304.698           | 320.230           | 331.532           | 345.216           | 357.509           | 297.352          |
| Ferienregion Nationalpark Hohe Tauern | 2.553.268         | 2.736.174         | 2.737.009         | 2.811.959         | 2.888.378         | 2.256.017        |
| Obertauern                            | 74.438            | 75.716            | 90.349            | 76.853            | 80.216            | 55.989           |

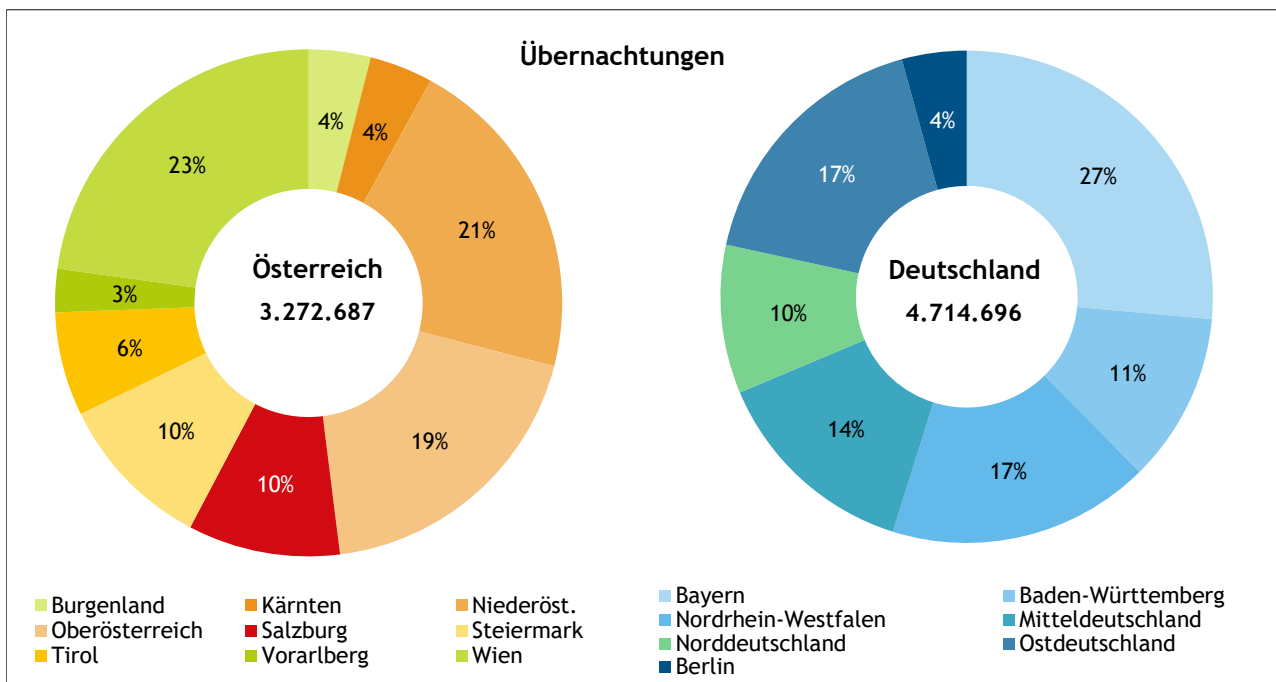
Hinweis: Informationen zu den Tourismusregionen und -bezirken finden sich in den Erläuterungen auf unserer Homepage.



# Gäste aus Österreich und Deutschland

| Mai - Oktober 2020   | Ankünfte         |                       |                     | Übernachtungen   |                       |                     | Aufenthaltsdauer |                     |
|----------------------|------------------|-----------------------|---------------------|------------------|-----------------------|---------------------|------------------|---------------------|
|                      | gesamt           | Anteil an gesamt in % | VÄ zum Vorjahr in % | gesamt           | Anteil an gesamt in % | VÄ zum Vorjahr in % | in Tagen         | VÄ zum Vorjahr in % |
| <b>gesamt</b>        | <b>2.449.203</b> |                       | ● -40,9             | <b>9.642.091</b> |                       | ● -30,0             | <b>3,9</b>       | ● +18,4             |
| <b>Inland</b>        | <b>1.005.007</b> | <b>41,0</b>           | ● -8,3              | <b>3.272.687</b> | <b>33,9</b>           | ● +1,5              | <b>3,3</b>       | ● +10,6             |
| Burgenland           | 41.725           | 1,7                   | ● +5,2              | 129.258          | 1,3                   | ● +24,8             | 3,1              | ● +18,6             |
| Kärnten              | 42.334           | 1,7                   | ● -16,8             | 132.170          | 1,4                   | ● -12,6             | 3,1              | ● +5,0              |
| Niederösterreich     | 194.272          | 7,9                   | ● +0,5              | 687.773          | 7,1                   | ● +10,1             | 3,5              | ● +9,6              |
| Oberösterreich       | 201.719          | 8,2                   | ● +1,6              | 622.263          | 6,5                   | ● +8,1              | 3,1              | ● +6,4              |
| Salzburg             | 104.288          | 4,3                   | ● -34,4             | 317.654          | 3,3                   | ● -30,4             | 3,0              | ● +6,1              |
| Steiermark           | 107.129          | 4,4                   | ● -1,4              | 329.158          | 3,4                   | ● +11,1             | 3,1              | ● +12,7             |
| Tirol                | 74.654           | 3,0                   | ● -10,1             | 216.867          | 2,2                   | ● -13,8             | 2,9              | ● -4,1              |
| Vorarlberg           | 29.383           | 1,2                   | ● -2,0              | 90.092           | 0,9                   | ● +9,5              | 3,1              | ● +11,7             |
| Wien                 | 209.503          | 8,6                   | ● -10,0             | 747.452          | 7,8                   | ● +9,3              | 3,6              | ● +21,4             |
| <b>Deutschland</b>   | <b>1.026.360</b> | <b>41,9</b>           | ● -24,9             | <b>4.714.696</b> | <b>48,9</b>           | ● -16,3             | <b>4,6</b>       | ● +11,4             |
| Bayern               | 364.104          | 14,9                  | ● -28,5             | 1.247.238        | 12,9                  | ● -22,5             | 3,4              | ● +8,5              |
| Baden-Württemberg    | 117.997          | 4,8                   | ● -29,1             | 525.551          | 5,5                   | ● -21,2             | 4,5              | ● +11,1             |
| Nordrhein-Westfalen  | 140.549          | 5,7                   | ● -16,6             | 812.761          | 8,4                   | ● -9,1              | 5,8              | ● +8,9              |
| Mitteldeutschland    | 131.697          | 5,4                   | ● -24,4             | 650.818          | 6,7                   | ● -16,7             | 4,9              | ● +10,2             |
| Norddeutschland      | 84.859           | 3,5                   | ● -24,6             | 459.801          | 4,8                   | ● -16,2             | 5,4              | ● +11,2             |
| Ostdeutschland       | 141.265          | 5,8                   | ● -20,9             | 818.310          | 8,5                   | ● -11,6             | 5,8              | ● +11,8             |
| Berlin               | 45.889           | 1,9                   | ● -18,1             | 200.217          | 2,1                   | ● -3,8              | 4,4              | ● +17,4             |
| <b>andere Länder</b> | <b>417.836</b>   | <b>17,1</b>           | ● -75,1             | <b>1.654.708</b> | <b>17,2</b>           | ● -66,3             | <b>4,0</b>       | ● +35,4             |

Hinweis: Mitteldeutschland: Hessen, Rheinland-Pfalz, Saarland; Norddeutschland: Bremen, Hamburg, Niedersachsen, Schleswig-Holstein; Ostdeutschland: Brandenburg, Mecklenburg-Vorpommern, Sachsen, Sachsen-Anhalt, Thüringen





## Ankünfte und Übernachtungen nach Herkunft der Gäste (Top 35)

| Mai - Oktober 2020     | Ankünfte  | Übernachtungen |                      |                 |              |                      |                          | Aufenthaltsdauer |
|------------------------|-----------|----------------|----------------------|-----------------|--------------|----------------------|--------------------------|------------------|
|                        |           | gesamt         | Hotels u.ä. Betriebe | Ferienwohnungen | Privatzimmer | sonstige Unterkünfte | VÄ ges. zum Vorjahr in % |                  |
| gesamt                 | 2.449.203 | 9.642.091      | 5.498.944            | 2.605.367       | 410.665      | 1.127.115            | ● -30,0                  | 3,9              |
| Inland                 | 1.005.007 | 3.272.687      | 2.037.447            | 564.877         | 120.697      | 549.666              | ● +1,5                   | 3,3              |
| Ausland                | 1.444.196 | 6.369.404      | 3.461.497            | 2.040.490       | 289.968      | 577.449              | ● -39,6                  | 4,4              |
| Deutschland            | 1.026.360 | 4.714.696      | 2.679.876            | 1.410.526       | 204.855      | 419.439              | ● -16,3                  | 4,6              |
| Niederlande            | 118.071   | 605.943        | 205.841              | 304.277         | 18.975       | 76.850               | ● -15,2                  | 5,1              |
| Tschechische Republik  | 67.648    | 253.847        | 103.281              | 110.367         | 15.755       | 24.444               | ● -32,0                  | 3,8              |
| Schweiz, Liechtenstein | 43.176    | 140.294        | 103.330              | 20.814          | 3.052        | 13.098               | ● -34,4                  | 3,2              |
| Belgien                | 27.256    | 129.034        | 76.004               | 41.353          | 3.826        | 7.851                | ● -38,3                  | 4,7              |
| Polen                  | 17.114    | 81.217         | 24.387               | 35.295          | 15.775       | 5.760                | ● -19,9                  | 4,7              |
| Ungarn                 | 16.115    | 65.683         | 31.586               | 21.535          | 6.463        | 6.099                | ● -54,9                  | 4,1              |
| Italien                | 20.451    | 60.070         | 35.373               | 18.802          | 2.050        | 3.845                | ● -66,9                  | 2,9              |
| Frankreich, Monaco     | 15.279    | 42.196         | 27.929               | 9.066           | 1.884        | 3.317                | ● -61,6                  | 2,8              |
| Dänemark               | 10.162    | 36.414         | 20.278               | 12.384          | 545          | 3.207                | ● -77,1                  | 3,6              |
| Slowakei               | 7.460     | 31.248         | 11.817               | 12.984          | 5.345        | 1.102                | ● -38,7                  | 4,2              |
| Vereinigtes Königreich | 6.295     | 20.059         | 10.588               | 6.508           | 288          | 2.675                | ● -91,8                  | 3,2              |
| USA                    | 8.500     | 19.302         | 16.170               | 1.972           | 853          | 307                  | ● -93,1                  | 2,3              |
| Rumänien               | 4.238     | 15.861         | 7.491                | 4.702           | 2.225        | 1.443                | ● -71,6                  | 3,7              |
| Luxemburg              | 3.425     | 14.778         | 10.522               | 3.133           | 429          | 694                  | ● -22,7                  | 4,3              |
| Slowenien              | 5.239     | 14.702         | 7.452                | 4.657           | 1.086        | 1.507                | ● -35,9                  | 2,8              |
| Spanien                | 3.882     | 8.968          | 6.519                | 1.466           | 183          | 800                  | ● -86,8                  | 2,3              |
| Russland               | 1.163     | 5.196          | 2.604                | 855             | 1.640        | 97                   | ● -90,0                  | 4,5              |
| Kroatien               | 1.356     | 4.973          | 2.083                | 1.051           | 1.642        | 197                  | ● -68,1                  | 3,7              |
| Finnland               | 1.713     | 4.676          | 2.557                | 1.812           | 55           | 252                  | ● -88,5                  | 2,7              |
| Zentral- u. Südamerika | 1.324     | 4.308          | 2.153                | 1.424           | 206          | 525                  | ● -88,0                  | 3,3              |
| Schweden               | 1.495     | 3.557          | 2.706                | 588             | 73           | 190                  | ● -97,5                  | 2,4              |
| ehem. Jugoslawien      | 978       | 3.446          | 1.884                | 1.121           | 384          | 57                   | ● -70,9                  | 3,5              |
| Afrika                 | 1.537     | 2.631          | 2.035                | 316             | 202          | 78                   | ● -82,4                  | 1,7              |
| Arabische Länder       | 966       | 2.584          | 1.552                | 929             | 79           | 24                   | ● -99,6                  | 2,7              |
| Bulgarien              | 788       | 2.578          | 1.096                | 852             | 104          | 526                  | ● -76,6                  | 3,3              |
| Estland                | 896       | 1.969          | 1.343                | 442             | 33           | 151                  | ● -47,7                  | 2,2              |
| Irland (Republik)      | 606       | 1.835          | 833                  | 778             | 15           | 209                  | ● -90,1                  | 3,0              |
| Ukraine                | 630       | 1.718          | 762                  | 601             | 193          | 162                  | ● -90,5                  | 2,7              |
| Übriges Asien          | 764       | 1.627          | 1.086                | 316             | 176          | 49                   | ● -90,9                  | 2,1              |
| Litauen                | 651       | 1.617          | 603                  | 654             | 153          | 207                  | ● -80,1                  | 2,5              |
| Zypern                 | 449       | 1.348          | 1.049                | 219             | 4            | 76                   | ● -56,7                  | 3,0              |
| China                  | 411       | 1.342          | 527                  | 268             | 425          | 122                  | ● -99,1                  | 3,3              |
| Südostasien            | 395       | 1.319          | 842                  | 161             | 42           | 274                  | ● -97,6                  | 3,3              |
| Indien                 | 530       | 1.156          | 600                  | 368             | 36           | 152                  | ● -97,7                  | 2,2              |
| andere Länder          | 26.873    | 67.212         | 56.738               | 7.894           | 917          | 1.663                | ● -90,1                  | 2,5              |

Hinweise: Arabische Länder: Bahrain, Irak, Jemen, Jordanien, Katar, Kuwait, Libanon, Oman, Saudi Arabien, Syrien, Vereinigte Arabische Emirate Südostasien: Brunei, Indonesien, Kambodscha, Laos, Malaysia, Nordkorea, Philippinen, Singapur, Thailand, Vietnam; Vereinigtes Königreich: England, Nordirland, Schottland, Wales. Ehem. Jugoslawien: Bosnien-Herzegowina, Kosovo, Montenegro, Nordmazedonien, Serbien. Die Rangreihenfolge ergibt sich aufgrund der Gesamtzahl der Nächtigungen. In der Kategorie "Ferienwohnungen" sind sowohl gewerbliche als auch private Ferienwohnungen enthalten.

## endgültige Sommersaison : Ankünfte, Übernachtungen nach Gemeinde

| Rang | Tourismusbezirk bzw. Gemeinde | Ankünfte | Übernachtungen |                | Anteil Übernachtungen in % |             |               |                 | Aufenthaltsdauer |    |  |    |      |
|------|-------------------------------|----------|----------------|----------------|----------------------------|-------------|---------------|-----------------|------------------|----|--|----|------|
|      |                               |          | gesamt         | VÄ zum Vorjahr | Inland                     | Deutschland | Hotels u.ä.B. | Privatquartiere |                  |    |  |    |      |
|      | Flachgau                      | 310.526  | 1.037.114      | ● -34,4        |                            | 52          |               | 34              |                  | 60 |  | 19 | 3,3  |
|      | Tennengau                     | 96.695   | 416.845        | ● -34,4        |                            | 40          |               | 41              |                  | 43 |  | 27 | 4,3  |
|      | Pongau                        | 588.430  | 2.810.733      | ● -27,3        |                            | 37          |               | 50              |                  | 58 |  | 17 | 4,8  |
|      | Lungau                        | 97.072   | 430.200        | ● -9,0         |                            | 41          |               | 42              |                  | 33 |  | 30 | 4,4  |
|      | Pinzgau                       | 950.264  | 4.213.417      | ● -19,4        |                            | 26          |               | 55              |                  | 55 |  | 21 | 4,4  |
| 1    | Salzburg (Stadt)              | 406.216  | 733.782        | ● -63,1        |                            | 36          |               | 38              |                  | 86 |  | 3  | 1,8  |
| 52   | Anif                          | 18.778   | 38.850         | ● -48,3        |                            | 46          |               | 37              |                  | 92 |  | 8  | 2,1  |
| 86   | Anthering                     | 3.528    | 10.828         | ● -28,8        |                            | 40          |               | 26              |                  | 55 |  | 45 | 3,1  |
| 57   | Bergheim                      | 12.685   | 33.170         | ● -23,7        |                            | 54          |               | 38              |                  | 99 |  | 1  | 2,6  |
| 103  | Berndorf und Köstendorf       | 292      | 1.540          | ● -56,0        |                            | 28          |               | 24              |                  |    |  |    | 5,3  |
| 100  | Ebenau                        | 815      | 2.870          | ● -51,2        |                            | 36          |               | 53              |                  |    |  | 56 | 3,5  |
| 80   | Elixhausen                    | 6.303    | 13.054         | ● -14,4        |                            | 60          |               | 33              |                  |    |  | 7  | 2,1  |
| 94   | Elsbethen                     | 2.518    | 6.160          | ● -21,7        |                            | 46          |               | 40              |                  | 46 |  |    | 2,4  |
| 46   | Eugendorf                     | 23.172   | 48.881         | ● -31,1        |                            | 60          |               | 24              |                  | 88 |  | 12 | 2,1  |
| 58   | Faistenau                     | 7.266    | 32.807         | ● -22,1        |                            | 40          |               | 48              |                  | 57 |  |    | 4,5  |
| 25   | Fuschl am See                 | 27.920   | 122.317        | ● -13,6        |                            | 48          |               | 43              |                  | 84 |  | 12 | 4,4  |
| 59   | Grödig                        | 6.974    | 32.545         | ● -35,1        |                            | 44          |               | 23              |                  | 75 |  |    | 4,7  |
| 54   | Großgmain                     | 6.398    | 36.755         | ● -30,4        |                            | 60          |               | 31              |                  | 27 |  | 15 | 5,7  |
| 95   | Hallwang                      | 2.271    | 6.024          | ● -65,9        |                            | 58          |               | 27              |                  | 72 |  | 28 | 2,7  |
| 73   | Henndorf am Wallersee         | 5.690    | 17.099         | ● +1,6         |                            | 54          |               | 39              |                  |    |  |    | 3,0  |
| 82   | Hintersee                     | 3.534    | 11.738         | ● -19,1        |                            | 52          |               | 36              |                  |    |  | 35 | 3,3  |
| 55   | Hof bei Salzburg              | 11.831   | 33.959         | ● -33,0        |                            | 40          |               | 37              |                  | 83 |  | 14 | 2,9  |
| 87   | Koppl                         | 2.704    | 10.403         | ● -78,8        |                            | 35          |               | 27              |                  | 40 |  | 53 | 3,8  |
| 102  | Lamprechtshausen              | 585      | 1.776          | ● -53,1        |                            | 32          |               | 24              |                  | 68 |  | 32 | 3,0  |
| 64   | Mattsee                       | 5.580    | 25.173         | ● -44,3        |                            | 74          |               | 23              |                  | 47 |  | 14 | 4,5  |
| 85   | Neumarkt am Wallersee         | 2.867    | 10.998         | ● -13,5        |                            | 46          |               | 31              |                  | 31 |  |    | 3,8  |
| 99   | Oberndorf bei Salzburg        | 1.279    | 3.036          | ● -23,0        |                            | 69          |               | 27              |                  |    |  | 3  | 2,4  |
| 74   | Obertrum am See               | 3.995    | 15.954         | ● +2,8         |                            | 63          |               | 25              |                  |    |  | 14 | 4,0  |
| 105  | St. Georgen und Plainfeld     | 387      | 1.368          | ● -96,8        |                            | 24          |               | 53              |                  |    |  | 92 | 3,5  |
| 13   | St. Gilgen                    | 62.321   | 236.086        | ● -27,0        |                            | 50          |               | 36              |                  | 38 |  | 16 | 3,8  |
| 62   | Seeham                        | 6.540    | 28.343         | ● -7,1         |                            | 62          |               | 30              |                  | 50 |  | 25 | 4,3  |
| 72   | Seekirchen am Wallersee       | 4.197    | 17.493         | ● -1,8         |                            | 49          |               | 26              |                  | 32 |  | 45 | 4,2  |
| 81   | Straßwalchen                  | 2.379    | 11.799         | ● -8,7         |                            | 67          |               | 17              |                  | 52 |  |    | 5,0  |
| 27   | Strobl                        | 24.735   | 114.583        | ● -26,4        |                            | 60          |               | 27              |                  | 45 |  | 29 | 4,6  |
| 83   | Thalgau                       | 2.980    | 11.365         | ● -38,2        |                            | 35          |               | 17              |                  | 40 |  | 60 | 3,8  |
| 30   | Wals-Siezenheim               | 50.002   | 100.140        | ● -55,6        |                            | 48          |               | 36              |                  | 91 |  | 6  | 2,0  |
| 38   | Abtenau                       | 15.625   | 70.287         | ● -46,1        |                            | 19          |               | 56              |                  | 47 |  | 43 | 4,5  |
| 93   | Adnet                         | 988      | 6.389          | ● -7,1         |                            | 31          |               | 49              |                  |    |  |    | 6,5  |
| 41   | Bad Vigaun                    | 5.833    | 66.250         | ● -35,7        |                            | 92          |               | 5               |                  | 7  |  | 7  | 11,4 |
| 40   | Annaberg-Lungötz              | 14.798   | 68.686         | ● -20,2        |                            | 20          |               | 55              |                  | 15 |  | 28 | 4,6  |
| 48   | Golling a.d. Salzach          | 17.638   | 41.846         | ● -46,1        |                            | 35          |               | 39              |                  | 69 |  | 9  | 2,4  |
| 53   | Hallein                       | 12.730   | 38.620         | ● -34,4        |                            | 53          |               | 33              |                  | 73 |  | 10 | 3,0  |
| 91   | Krispl                        | 1.666    | 8.683          | ● -5,7         |                            | 36          |               | 41              |                  |    |  |    | 5,2  |
| 75   | Kuchl                         | 4.125    | 15.825         | ● -20,9        |                            | 32          |               | 44              |                  | 61 |  |    | 3,8  |
| 106  | Oberalm                       | 119      | 701            | ● -66,7        |                            | 16          |               | 22              |                  |    |  | 88 | 5,9  |
| 89   | Puch bei Hallein              | 3.568    | 10.174         | ● -59,1        |                            | 43          |               | 39              |                  | 93 |  | 7  | 2,9  |
| 61   | Rußbach am Paß Gschütt        | 8.060    | 29.734         | ● -20,1        |                            | 39          |               | 42              |                  | 68 |  | 25 | 3,7  |
| 77   | St. Koloman                   | 2.652    | 13.957         | ● -15,1        |                            | 39          |               | 39              |                  | 49 |  | 48 | 5,3  |

## endgültige Sommersaison : Ankünfte, Übernachtungen nach Gemeinde

| Rang | Tourismusbezirk bzw. Gemeinde | Ankünfte | Übernachtungen |                | Anteil Übernachtg. in % |             |               |                 | Aufenthaltsdauer |    |  |    |     |
|------|-------------------------------|----------|----------------|----------------|-------------------------|-------------|---------------|-----------------|------------------|----|--|----|-----|
|      |                               |          | gesamt         | VÄ zum Vorjahr | Inland                  | Deutschland | Hotels u.ä.B. | Privatquartiere |                  |    |  |    |     |
| 47   | St. Martin am Tenneng.        | 8.045    | 42.256         | ● -27,0        |                         | 21          |               | 59              |                  | 55 |  | 39 | 5,3 |
| 98   | Scheffau am Tenneng.          | 848      | 3.437          | ● -34,1        |                         | 36          |               | 52              |                  | 65 |  |    | 4,1 |
| 17   | Altenmarkt                    | 35.872   | 169.015        | ● -31,0        |                         | 34          |               | 51              |                  | 56 |  | 23 | 4,7 |
| 6    | Bad Hofgastein                | 68.541   | 347.611        | ● -34,6        |                         | 63          |               | 29              |                  | 61 |  | 13 | 5,1 |
| 10   | Bad Gastein                   | 50.452   | 306.877        | ● -38,4        |                         | 49          |               | 39              |                  | 45 |  | 10 | 6,1 |
| 84   | Bischofshofen                 | 3.559    | 11.345         | ● -36,7        |                         | 19          |               | 50              |                  | 57 |  |    | 3,2 |
| 34   | Dorfgastein                   | 18.092   | 83.760         | ● -24,7        |                         | 26          |               | 59              |                  | 48 |  | 27 | 4,6 |
| 49   | Eben im Pongau                | 9.013    | 41.665         | ● -30,0        |                         | 35          |               | 50              |                  | 18 |  | 42 | 4,6 |
| 15   | Filzmoos                      | 37.576   | 181.260        | ● -20,7        |                         | 30          |               | 55              |                  | 68 |  | 19 | 4,8 |
| 8    | Flachau                       | 64.932   | 317.520        | ● -24,6        |                         | 28          |               | 55              |                  | 55 |  | 16 | 4,9 |
| 63   | Forstau                       | 4.793    | 26.196         | ● -10,5        |                         | 30          |               | 62              |                  | 21 |  | 45 | 5,5 |
| 56   | Goldegg                       | 6.922    | 33.914         | ● -26,1        |                         | 55          |               | 39              |                  | 49 |  | 21 | 4,9 |
| 11   | Großarl                       | 71.316   | 302.602        | ● -10,3        |                         | 41          |               | 52              |                  | 75 |  | 15 | 4,2 |
| 78   | Hütttau                       | 2.810    | 13.942         | ● -51,7        |                         | 29          |               | 47              |                  | 42 |  |    | 5,0 |
| 69   | Hüttschlag                    | 3.671    | 22.484         | ● -13,4        |                         | 25          |               | 64              |                  | 51 |  | 31 | 6,1 |
|      | Kleinarl                      | 19.363   | 124.285        | ● -9,2         |                         | 21          |               | 70              |                  | 61 |  | 15 | 6,4 |
| 66   | Pfarrwerfen                   | 4.853    | 23.460         | ● -10,0        |                         | 39          |               | 51              |                  | 34 |  | 25 | 4,8 |
| 19   | Radstadt                      | 34.048   | 150.231        | ● -31,0        |                         | 34          |               | 48              |                  | 58 |  | 23 | 4,4 |
| 14   | St. Johann im Pongau          | 44.793   | 197.040        | ● -21,1        |                         | 30          |               | 56              |                  | 75 |  | 13 | 4,4 |
|      | St. Veit im Pongau            | 7.426    | 28.981         | ● -23,1        |                         | 35          |               | 52              |                  | 39 |  | 23 | 3,9 |
|      | Schwarzach im Pongau          | 312      | 1.006          | ● -74,6        |                         | 75          |               | 12              |                  |    |  | 12 | 3,2 |
|      | Untertauern                   | 11.014   | 44.678         | ● -27,3        |                         | 32          |               | 56              |                  | 67 |  | 14 | 4,1 |
|      | Wagrain                       | 52.149   | 247.466        | ● -31,7        |                         | 28          |               | 53              |                  | 47 |  | 17 | 4,7 |
| 70   | Werfen                        | 12.928   | 22.346         | ● -32,3        |                         | 37          |               | 38              |                  | 48 |  | 15 | 1,7 |
| 29   | Werfenweng                    | 23.995   | 113.049        | ● -26,6        |                         | 20          |               | 70              |                  | 70 |  | 18 | 4,7 |
| 90   | Göriach                       | 2.092    | 9.657          | ● +18,2        |                         | 45          |               | 44              |                  |    |  | 59 | 4,6 |
| 97   | Lessach                       | 848      | 4.350          | ● +1,6         |                         | 40          |               | 40              |                  |    |  | 44 | 5,1 |
| 37   | Mariapfarr                    | 12.968   | 75.482         | ● -2,7         |                         | 48          |               | 37              |                  | 21 |  | 62 | 5,8 |
| 36   | Mauterdorf                    | 15.348   | 75.674         | ● -18,6        |                         | 31          |               | 40              |                  | 24 |  | 37 | 4,9 |
| 96   | Muhr                          | 1.897    | 5.669          | ● +20,3        |                         | 61          |               | 32              |                  | 11 |  | 44 | 3,0 |
| 92   | Ramingstein                   | 1.517    | 6.737          | ● -49,1        |                         | 63          |               | 28              |                  | 15 |  | 22 | 4,4 |
| 79   | St. Andrä im Lungau           | 2.843    | 13.291         | ● +9,1         |                         | 60          |               | 25              |                  | 55 |  |    | 4,7 |
| 51   | St. Margarethen im Lg.        | 9.431    | 40.108         | ● +54,9        |                         | 40          |               | 47              |                  | 47 |  | 10 | 4,3 |
| 23   | St. Michael im Lungau         | 31.802   | 127.182        | ● -11,1        |                         | 36          |               | 47              |                  | 39 |  | 9  | 4,0 |
| 67   | Tamsweg                       | 7.209    | 23.219         | ● +0,6         |                         | 59          |               | 29              |                  | 35 |  | 36 | 3,2 |
| 104  | Thomatal                      | 364      | 1.438          | ● -70,4        |                         | 50          |               | 37              |                  |    |  | 22 | 4,0 |
|      | Tweng                         | 3.313    | 11.311         | ● -39,6        |                         | 23          |               | 60              |                  | 92 |  | 2  | 3,4 |
| 101  | Unternberg                    | 369      | 2.545          | ● -2,3         |                         | 33          |               | 55              |                  |    |  | 65 | 6,9 |
| 68   | Weißpriach                    | 3.564    | 23.214         | ● +43,4        |                         | 40          |               | 48              |                  | 23 |  | 31 | 6,5 |
| 88   | Zederhaus                     | 3.507    | 10.323         | ● -59,0        |                         | 46          |               | 43              |                  | 17 |  |    | 2,9 |
| 22   | Bramberg am Wildkogel         | 22.695   | 128.621        | ● -25,1        |                         | 21          |               | 63              |                  | 65 |  | 29 | 5,7 |
|      | Bruck a.d. Großglstr.         | 33.381   | 170.496        | ● -14,9        |                         | 22          |               | 52              |                  | 19 |  | 9  | 5,1 |
| 39   | Dienten am Hochkönig          | 13.964   | 69.500         | ● +3,5         |                         | 40          |               | 50              |                  | 61 |  | 25 | 5,0 |
|      | Fusch a.d. Großglstr.         | 22.815   | 70.303         | ● -21,7        |                         | 22          |               | 54              |                  | 79 |  | 11 | 3,1 |
|      | Hollersbach im Pinzgau        | 5.853    | 37.813         | ● -19,2        |                         | 15          |               | 67              |                  | 33 |  | 53 | 6,5 |
| 9    | Kaprun                        | 87.405   | 312.039        | ● -34,8        |                         | 34          |               | 43              |                  | 59 |  | 13 | 3,6 |
| 26   | Krimml                        | 36.162   | 118.535        | ● +24,3        |                         | 30          |               | 58              |                  | 50 |  | 19 | 3,3 |

## endgültige Sommersaison : Ankünfte, Übernachtungen nach Gemeinde

| Rang                                    | Tourismusbezirk bzw. Gemeinde | Ankünfte | Übernachtungen |                | Anteil Übernachtg. in % |             |               |                 | Aufenthaltsdauer |
|---|-------------------------------|----------|----------------|----------------|-------------------------|-------------|---------------|-----------------|------------------|
|   |                               |          | gesamt         | VÄ zum Vorjahr | Inland                  | Deutschland | Hotels u.ä.B. | Privatquartiere |                  |
| 71                                      | Lend                          | 4.263    | 20.818         | ● -21,9        | 14                      | 73          | 69            | 22              | 4,9              |
| 5                                       | Leogang                       | 86.155   | 348.451        | ● -1,8         | 28                      | 60          | 74            | 22              | 4,0              |
| 32                                      | Lofer                         | 17.961   | 93.273         | ● -16,1        | 12                      | 68          | 42            | 38              | 5,2              |
| 33                                      | Maishofen                     | 15.859   | 84.156         | ● -25,4        | 26                      | 51          | 27            | 20              | 5,3              |
| 7                                       | Maria Alm am St. Meer         | 73.058   | 344.042        | ● -12,2        | 27                      | 55          | 57            | 18              | 4,7              |
|   | Mittersill                    | 27.994   | 119.254        | ● -22,9        | 30                      | 52          | 63            | 32              | 4,3              |
| 28                                      | Mühlbach am Hochkönig         | 22.365   | 113.196        | ● -16,6        | 21                      | 63          | 47            | 22              | 5,1              |
| 16                                      | Neukirchen am Großven.        | 32.924   | 181.219        | ● +0,3         | 18                      | 65          | 53            | 22              | 5,5              |
| 50                                      | Niedersill                    | 6.826    | 40.361         | ● -23,9        | 25                      | 48          | 25            | 55              | 5,9              |
| 35                                      | Piesendorf                    | 14.134   | 77.666         | ● -31,7        | 20                      | 50          | 15            | 60              | 5,5              |
| 20                                      | Rauris                        | 23.690   | 133.808        | ● -20,6        | 29                      | 51          | 41            | 32              | 5,6              |
| 3                                       | Saalbach-Hinterglemm          | 123.652  | 588.501        | ● -21,4        | 23                      | 59          | 74            | 10              | 4,8              |
| 31                                      | Saalfelden am St. Meer        | 29.249   | 96.185         | ● -27,4        | 32                      | 53          | 60            | 38              | 3,3              |
| 21                                      | St. Martin bei Lofer          | 25.648   | 133.237        | ● -15,6        | 10                      | 72          | 18            | 8               | 5,2              |
|   | Stuhlfelden                   | 2.879    | 11.435         | ● -29,3        | 29                      | 57          | 58            | 41              | 4,0              |
| 65                                      | Taxenbach                     | 4.274    | 24.256         | ● +0,2         | 21                      | 53          | 28            | 52              | 5,7              |
| 44                                      | Unken                         | 12.386   | 55.652         | ● -20,8        | 21                      | 71          | 72            | 24              | 4,5              |
| 45                                      | Uttendorf                     | 11.131   | 49.260         | ● -31,1        | 25                      | 52          | 47            | 38              | 4,4              |
| 42                                      | Viehhofen                     | 10.060   | 62.418         | ● -24,7        | 8                       | 46          | 12            | 13              | 6,2              |
| 24                                      | Wald im Pinzgau               | 23.731   | 122.501        | ● -5,3         | 16                      | 57          | 36            | 12              | 5,2              |
| 76                                      | Weißbach bei Lofer            | 4.201    | 15.190         | ● -16,9        | 29                      | 57          | 46            |                 | 3,6              |
| 2                                       | Zell am See                   | 155.549  | 591.231        | ● -28,2        | 36                      | 47          | 58            | 20              | 3,8              |
| Gemeindeübergreifende Tourismusverbände |                               |          |                |                |                         |             |               |                 |                  |
| 60                                      | St. Veit-Schwarzach           | 7.738    | 29.987         | ● -28,0        | 37                      | 51          | 41            | 23              | 3,9              |
| 4                                       | Wagrain-Kleinarl              | 71.512   | 371.751        | ● -25,5        | 26                      | 59          | 52            | 16              | 5,2              |
| 43                                      | Obertauern                    | 14.327   | 55.989         | ● -30,2        | 31                      | 57          | 72            | 11              | 3,9              |
| 12                                      | Bruck-Fusch                   | 56.196   | 240.799        | ● -17,0        | 22                      | 52          | 36            | 10              | 4,3              |
| 18                                      | Mitters.-Hollersb.-Stuhlf.    | 36.726   | 168.502        | ● -22,6        | 27                      | 56          | 56            | 37              | 4,6              |

Hinweis: Durch die Zuordnung von St. Martin am Tgb. zum Tennengau und Mühlbach am Hkg. zum Pinzgau sind die Tourismusbezirke nicht ident mit den politischen Bezirken. Die Gemeinden Bürmoos, Dorfbeuern, Göming, Nußdorf am Hbg. und Schleedorf sind derzeit keine Berichtsgemeinden. Der Geheimhaltung unterliegen die Werte der grau hinterlegten Felder; dito wurden Berndorf und Köstendorf und St. Georgen und Plainfeld zusammengefasst. "-": logisch nicht erzeugbarer oder rechenbarer Wert

