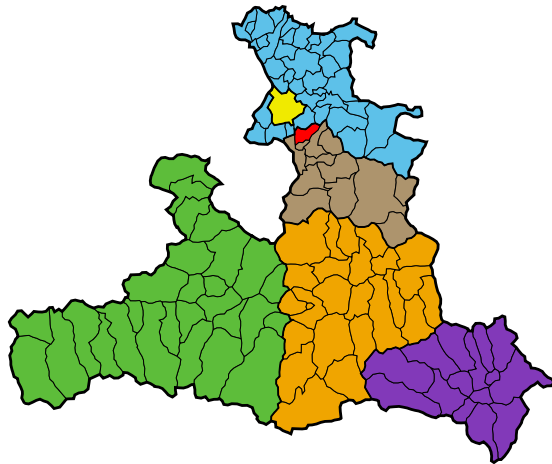


Gemeinde Puch bei Hallein

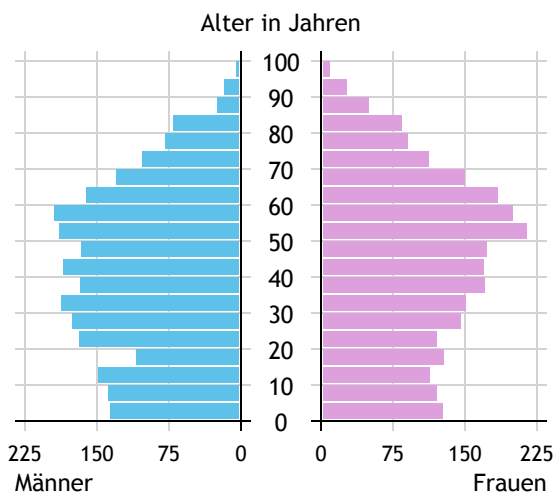


Allgemeines	
Seehöhe	444 m
Katasterfläche	21,0 km ²
Dauersiedlungsraum	8,8 km ²
landwirtschaftliche Nutzfläche	5,6 km ²
Bevölkerung je km ²	236,3
höchste Erhebung	Schwarzenberg (150 m südlich vom Gipfel)
Höhe	1.273 m
Entfernung zum Bezirkshauptort	4 km
Entfernung zur Landeshauptstadt	14 km
Politisches	
Politischer Bezirk	Hallein
Gerichtsbezirk	Hallein

Quellen: Statistik Austria, Sagis

Bevölkerung

Bevölkerungspyramide

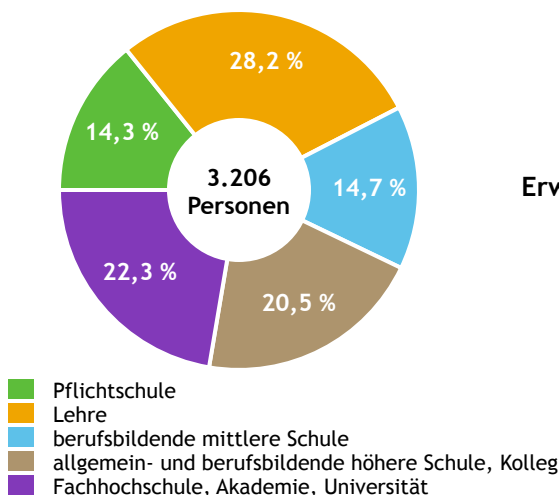


Bevölkerung per 1.1.2023	4.965	
Männer	2.493	50,2 %
Frauen	2.472	49,8 %
ausländische Staatsangehörige	883	17,8 %
Altersstruktur	4.965	
0 bis 5 Jahre	312	6,3 %
6 bis 14 Jahre	452	9,1 %
15 bis 24 Jahre	513	10,3 %
25 bis 64 Jahre	2.781	56,0 %
65 Jahre und älter	907	18,3 %
Durchschnittsalter	42,5	
Entwicklung 2018 bis 2023	+ 290	
Geborene minus Gestorbene	+ 22	
Zuzüge minus Wegzüge ¹⁾	+ 268	

Quelle: Land Salzburg ¹⁾inkl. Statistische Korrektur

Bildung & Erwerbstätigkeit

Höchste abgeschlossene Ausbildung



15- bis 64-Jährige per 31.10.2021	3.206	
Pflichtschule	457	14,3 %
Lehre	903	28,2 %
berufsbildende mittlere Schule	472	14,7 %
Matura, Kolleg	658	20,5 %
Hochschule, Universität	716	22,3 %

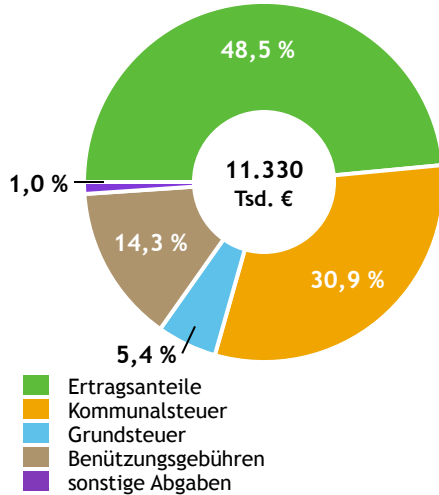
Erwerbspersonen 15 Jahre und älter	2.557	
Selbständige, Mithelfende	292	11,4 %
Unselbständige	2.201	86,1 %
Arbeitslose	64	2,5 %
Erwerbsquote in % ¹⁾	77,9	

Erwerbsspendler:innen	
Einpendler:innen ²⁾	3.289
Auspender:innen	1.963

Quelle: Statistik Austria ¹⁾15 bis 64 Jahre ²⁾ohne Ausland

Gemeindefinanzen

Steuereinnahmen 2022



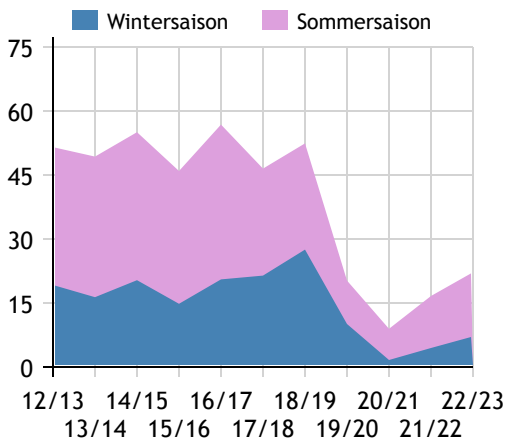
Gemeindefinanzen 2022 (Finanzierungshaushalt in 1.000 €)

voranschlagswirksame Gebarung		
Einzahlungen	25.124	
Auszahlungen	24.946	
nicht-voranschlagswirksame Gebarung		
Einzahlungen	5.514	
Auszahlungen	5.642	
Steuereinnahmen, Gebühren, Abgaben¹⁾	11.330	
Ertragsanteile	5.491	48,5 %
Kommunalsteuer	3.505	30,9 %
Grundsteuer	609	5,4 %
Benützungsgebühren	1.615	14,3 %
sonstige Abgaben ¹⁾	110	1,0 %

Quelle: Statistik Austria ¹⁾ ohne Fremdenverkehrsabgabe

Tourismus

Nächtigungen 2012/13 bis 2022/23 (in 1.000)



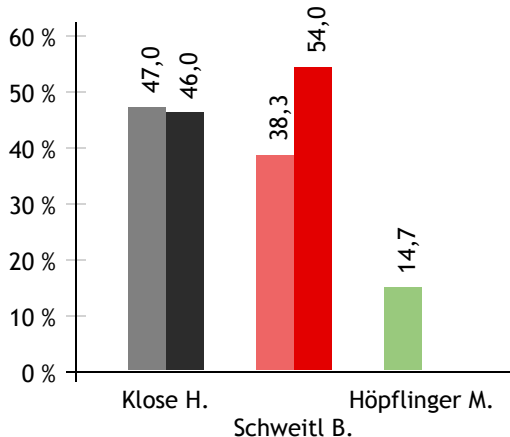
Tourismusjahr 2022/23

Ankünfte	7.480	
Wintersaison	2.112	28,2 %
Sommersaison	5.368	71,8 %
Übernachtungen	21.946	
Wintersaison	7.048	32,1 %
Sommersaison	14.898	67,9 %
Nächtigungen je Einwohner:in	4,4	
Betten¹⁾		
Wintersaison	138	
Sommersaison	143	
Bettenauslastung in %¹⁾		
Wintersaison	28,2	
Sommersaison	56,6	

Quelle: Land Salzburg ¹⁾ ohne Campingplätze

Gemeindewahlen

Bürgermeisterwahl 2024 (1. und 2. Wahlgang)



Bürgermeisterin Schweitl Barbara SPÖ

Gemeindevertretungswahl 2024

Wahlberechtigte	3.745	
Wahlbeteiligung	71,8 %	
	Stimmen	Mandate
ÖVP	43,9 %	10
FPÖ	8,1 %	1
SPÖ	31,0 %	7
GRÜNE	17,0 %	3

Quelle: Land Salzburg