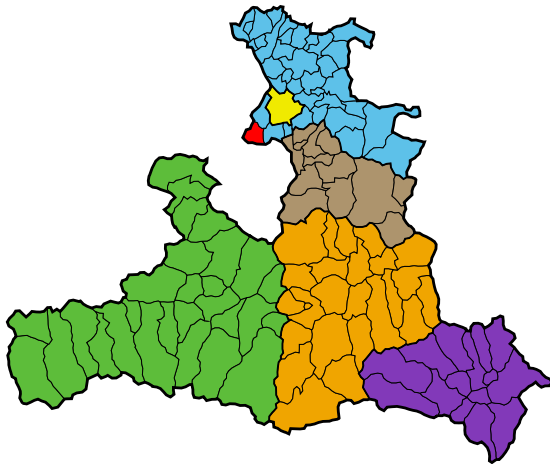


Gemeinde Großmain

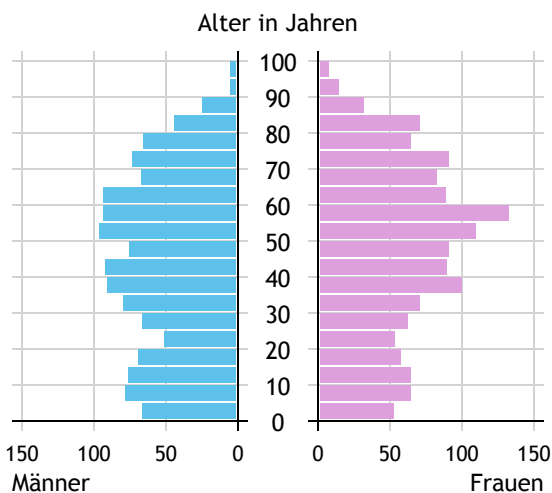


Allgemeines	
Seehöhe	524 m
Katasterfläche	22,8 km ²
Dauersiedlungsraum	5,2 km ²
landwirtschaftliche Nutzfläche	3,4 km ²
Bevölkerung je km ²	114,5
höchste Erhebung	Mitterberg
Höhe	1.840 m
Entfernung zum Bezirkshauptort	33 km
Entfernung zur Landeshauptstadt	15 km
Politisches	
Politischer Bezirk	Salzburg-Umgebung
Gerichtsbezirk	Salzburg

Quellen: Statistik Austria, Sagis

Bevölkerung

Bevölkerungspyramide

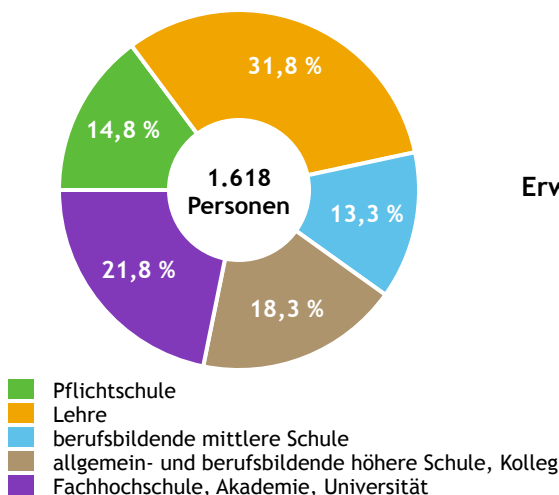


Bevölkerung per 1.1.2023	2.614	
Männer	1.267	48,5 %
Frauen	1.347	51,5 %
ausländische Staatsangehörige	543	20,8 %
Altersstruktur	2.614	
0 bis 5 Jahre	137	5,2 %
6 bis 14 Jahre	251	9,6 %
15 bis 24 Jahre	222	8,5 %
25 bis 64 Jahre	1.391	53,2 %
65 Jahre und älter	613	23,5 %
Durchschnittsalter	45,4	
Entwicklung 2018 bis 2023	- 1	
Geborene minus Gestorbene	- 64	
Zuzüge minus Wegzüge ¹⁾	+ 63	

Quelle: Land Salzburg ¹⁾inkl. Statistische Korrektur

Bildung & Erwerbstätigkeit

Höchste abgeschlossene Ausbildung

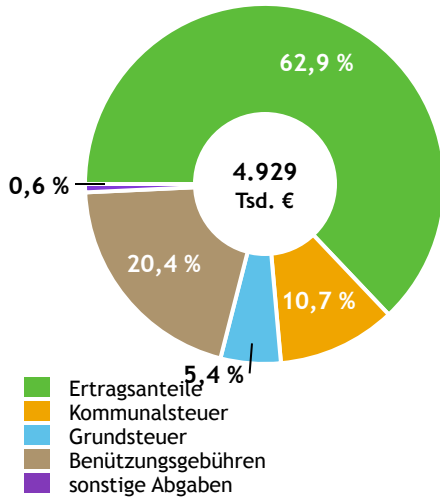


15- bis 64-Jährige per 31.10.2021	1.618	
Pflichtschule	240	14,8 %
Lehre	514	31,8 %
berufsbildende mittlere Schule	215	13,3 %
Matura, Kolleg	296	18,3 %
Hochschule, Universität	353	21,8 %
Erwerbspersonen 15 Jahre und älter	1.358	
Selbständige, Mithelfende	188	13,8 %
Unselbständige	1.139	83,9 %
Arbeitslose	31	2,3 %
Erwerbsquote in % ¹⁾	80,2	
Erwerbspendler:innen		
Einpendler:innen ²⁾	421	
Auspender:innen	1.000	

Quelle: Statistik Austria ¹⁾15 bis 64 Jahre ²⁾ohne Ausland

Gemeindefinanzen

Steuereinnahmen 2022



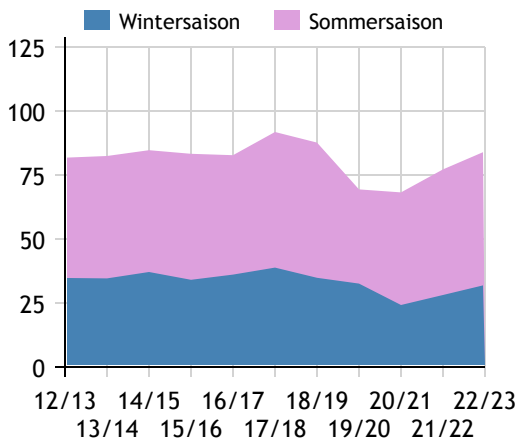
Gemeindefinanzen 2022 (Finanzierungshaushalt in 1.000 €)

voranschlagswirksame Gebarung		
Einzahlungen	7.950	
Auszahlungen	8.497	
nicht-voranschlagswirksame Gebarung		
Einzahlungen	1.010	
Auszahlungen	950	
Steuereinnahmen, Gebühren, Abgaben¹⁾	4.929	
Ertragsanteile	3.102	62,9 %
Kommunalsteuer	525	10,7 %
Grundsteuer	267	5,4 %
Benützungsgebühren	1.007	20,4 %
sonstige Abgaben ¹⁾	29	0,6 %

Quelle: Statistik Austria ¹⁾ ohne Fremdenverkehrsabgabe

Tourismus

Nächtigungen 2012/13 bis 2022/23 (in 1.000)



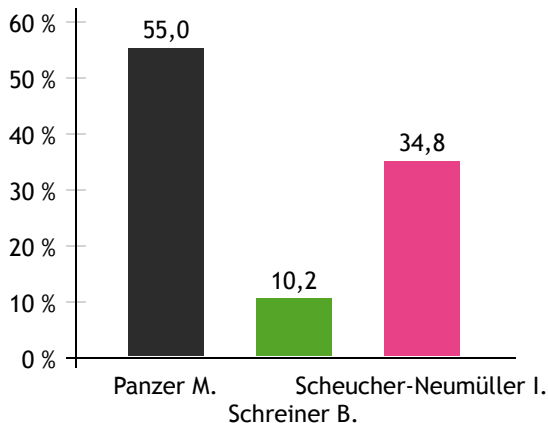
Tourismusjahr 2022/23

Ankünfte	15.556	
Wintersaison	5.276	33,9 %
Sommersaison	10.280	66,1 %
Übernachtungen	83.921	
Wintersaison	31.862	38,0 %
Sommersaison	52.059	62,0 %
Nächtigungen je Einwohner:in	32,1	
Betten¹⁾		
Wintersaison	470	
Sommersaison	467	
Bettenauslastung in %¹⁾		
Wintersaison	37,5	
Sommersaison	60,6	

Quelle: Land Salzburg ¹⁾ ohne Campingplätze

Gemeindewahlen

Bürgermeisterwahl 2024



Bürgermeister Panzer Martin ÖVP

Gemeindevertretungswahl 2024

Wahlberechtigte	2.142	
Wahlbeteiligung	70,9 %	
	Stimmen	Mandate
ÖVP	32,5 %	7
FPÖ	22,6 %	4
SPÖ	12,1 %	2
GRÜNE	11,8 %	2
LIS	21,0 %	4

Quelle: Land Salzburg